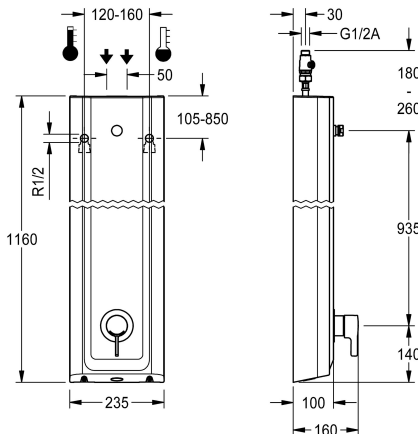


KWC F5L-Therm Sprchový panel z materiálu MIRANIT

Modell-Linie: F5L | F5LT2024
Sprchové armatury | Hydraulické sprchy



KWC-No.

2030066543

F5L-Therm Sprchový panel z minerálního materiálu k montáži na omítku s pákovým termostatem DN 15 a přípojovacím hrdlem pro sprchovou hlavici. K připojení na teplou a studenou vodu. Funkční blok s integrovanou směšovací kartuší a předmontovanou hygienickou jednotkou včetně senzoru s řídicí elektronikou k provádění automatického hygienického proplachování a programem řízené termické dezinfekce (nutná přídatná kartuše s obtokovým elektromagnetickým ventilem) a ukládání statistických údajů. Termostaticky řízená směšovací kartuše s roztažným prvkem a aktivní ochranou proti opaření, jakož i nastavitelným teplotním dorazem s pojistkou proti přetočení a keramickými destičkami. Celokovové provedení, viditelné díly leštěné chromovaně. Přípojovací hrdlo pro samostatně opatřenou sprchovou hlavici KWC DN 15 s předmontovaným regulátorem průtoku 9,0 l/min. Plášť s mírně vystouplou funkční plochou, z

minerálního materiálu MIRANIT pojeného syntetickou pryskyřicí, s hladkým povrchem bez pórů (odolný vůči teplotám do 80 °C), barva alpská bílá. Přípojovací hadice s uzavírací regulací množství vody se zábranou zpětného toku a sítkem. Aktivované hygienické proplachování, pevný časový interval 24 hodin. S možností nastavení funkčních parametrů a komunikace pomocí volitelného obousměrného dálkového ovládní. Hygienická jednotka volitelně pro bateriový provoz s lithiovou baterií 6 V (CR-P2) na jednu armaturu nebo samostatné elektrické napájení pomocí síťového zdroje 6,75 V / 12 V DC.

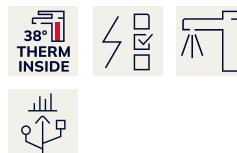
Rozměry pláště 235 x 1160 x 100 mm (š x v x h)

Sprchová hlavice a příhrádka na baterii včetně baterie nebo síťový zdroj

Technické údaje

Dodatečná spojení
ATT-WS-BACKFLOWPREVENTER
Cirkulace
ATT-WS-COMPA30000
Připojení s placeným zásobníkem vody
Nastavené automatické hygienické proplachování s filtrem
Nastavitelná doba průtoku
Ovládní
ATT-WS-HANDSHOWER
ATT-WS-HYGIENE-FLUSH
Nominální průměr
Velikost přívodní trubky
ATT-WS-LOCKINGMECHANISM
Materiál pouzdra/krytu
Kód materiálu pouzdra/krytu
Materiál armatury
Minimální tlak průtoku
Typ směšování
Celková hloubka

Ne
ano
Ne
Ne
není možné
24-H
ano
Ne
manuální
Ne
ano
DN 15
G-1-2-A
TOP-CERAMIC
minerální materiál
Miranit
mosaz
1 bar
s termostatem
100 mm



KWC F5L-Therm Sprchový panel z materiálu MIRANIT

Modell-Linie: F5L | F5LT2024

Sprchové armatury | Hydraulické sprchy

Celková výška	1,160 mm
Celková šířka	235 mm
ATT-WS-PARAMETERIZATION	REMOTECONTROL
Napájení	6-12-VDC
Umístění elektrické přípojky	shora / od zadní strany
ATT-WS-POWTYPE	OTHER
ATT-WS-ROSETTES	ano
Bezpečnostní vypnutí	Ne
Automaticky vypouštěné sprchové potrubí	Ne
ATT-WS-SHOWERHEAD	SEPARATELY
ATT-WS-SHOWERSET	Ne
Zvuková izolace	Ne
Povrchová úprava armatury	chromovaný
ATT-WS-SURTREATFIT	POLISHED
ATT-WS-TEMPERATURELIMIT	ano
Termická dezinfekce	ano
ATT-WS-TRANSFORMER	Ne
Způsob montáže	montáž na stěnu
Ovládání	manuální
Typ senzoru	optoelektronický senzor
Typ sprchy	sprchový panel
ATT-WS-VOLFLOWRATE3	0.15 l/s
ATT-WS-WATCON	hadice
Umístění vodovodní přípojky	shora / od zadní strany
ATT-WS-WITHSOAPDISH	Ne
Barevné varianty	CHROME-GLOSSY
Základní barva	bílá

Nezbytné příslušenství



AQUAJET-Slimline Sprchová hlavice pro sprchové panely F5

2030054255
SHAS0011



AQUAJET-Comfort Sprchová hlavice pro sprchové panely F5

2030054254
SHAC0011



MÜNCHEN Sprchová hlavice pro sprchové panely F5

2030054793
SHMU0011



Příhrádka na baterii

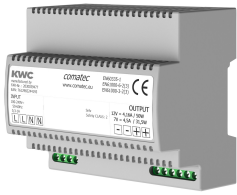
360002063
ACEX9023

KWC F5L-Therm

Sprchový panel z materiálu MIRANIT

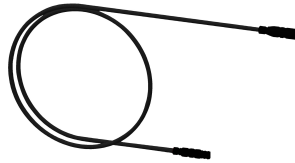
Modell-Linie: F5L | F5LT2024

Sprchové armatury | Hydraulické sprchy



Sítový zdroj

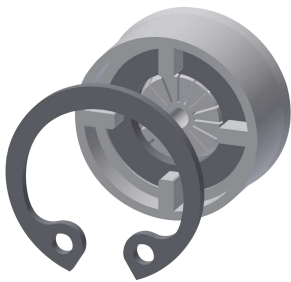
2030039477
ACEX9001



Prodlužovací kabel 5 m

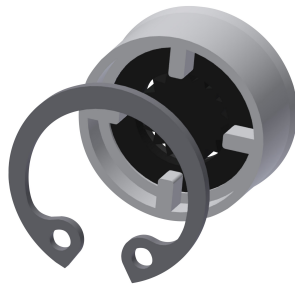
2030043814
ACEX9010

Volitelné příslušenství



Regulátor průtoku 6 l/min

2030027586
ESHHE0004



Regulátor průtoku 12,0 l/min

2000104783
ESHHE0002



Kartuše s obtokovým elektromagnetickým ventilem

2030003033
EAQFU0001



Prodloužení pláště pro sprchové panely F5 z materiálu MIRANIT

2030057071
ACXX2016



Prodloužení pláště pro sprchové panely F5 z materiálu MIRANIT

2030057072
ACXX2017



Prodloužení pláště pro sprchové panely F5 z materiálu MIRANIT

2030057073
ACXX2018



Prodloužení pláště pro sprchové panely F5 z materiálu MIRANIT

2030057075
ACXX2019



Prodloužení pláště pro sprchové panely F5 z materiálu MIRANIT

2030057076
ACXX2020

KWC F5L-Therm

Sprchový panel z materiálu MIRANIT

Modell-Linie: F5L | F5LT2024

Sprchové armatury | Hydraulické sprchy



Dvoutlačítkové dálkové ovládání pro armatury F3 a F5

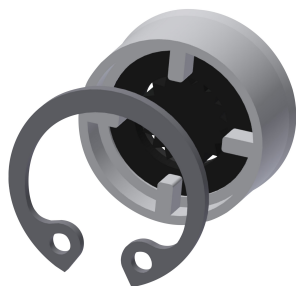
2030036849
ACEX9004



Obousměrné dálkové ovládání pro armatury F3 a F5

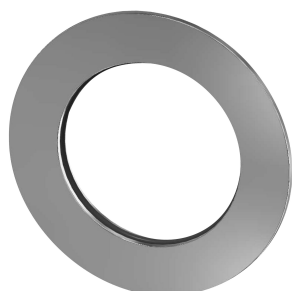
2030036654
ACEX9005

Náhradní díly



Regulátor průtoku 9,0 l/min

2000104782
ESHHE0001



Rozeta

2030048765
ASET2006



Kartuše s obtokovým elektromagnetickým ventilem

2030003033
EAQFU0001