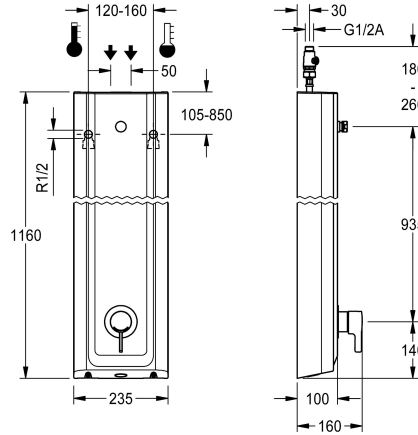


KWC F5L-Therm Panneau de douche en MIRANIT

Modell-Linie: F5L | F5LT2024
Douches | Douches manuelles



KWC-No.

2030066543

F5L-Therm Panneau de douche en matériau minéral pour montage mural avec thermostat à levier unique DN 15 et raccord pour pommeau de douche. Pour le raccordement à l'eau chaude et froide. Bloc fonctionnel avec cartouche de mélange intégrée et deux cartouches d'électrovannes de dérivation prémontées pour effectuer un rinçage hygiénique automatique et une désinfection thermique programmée.

Cartouche de mélange à commande thermostatique avec élément de dilatation et protection active contre les brûlures ainsi que butée de température réglable et anti-torsion et technique de disque céramique. Exécution entièrement métallique, parties visibles chromées polies. Manchon de raccordement pour pomme de douche KWC Professional DN 15, requis séparément, avec régulateur de débit prémonté 9,0 l/min. Boîtier avec surface fonctionnelle en relief, en matériau minéral MIRANIT à liant en résine

synthétique, avec surface lisse et non poreuse (résistant à une température de 80 °C), couleur blanc alpin. Tuyaux de raccordement avec réglage du débit d'eau verrouillable avec clapet anti-retour et tamis. Rinçage hygiénique activé, intervalle fixe de 24 heures. Avec possibilité de paramétrage et de communication par télécommande bidirectionnelle en option. Unité d'hygiène au choix pour fonctionnement sur piles avec pile lithium 6 V (CR-P2) par robinet ou alimentation en tension séparée par bloc d'alimentation 6,75 V / 12 V CC.

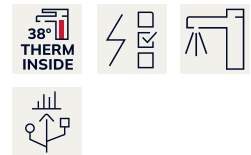
Dimensions du boîtier 235 x 1160 x 100 mm (L x H x P)

Le compartiment à piles ou le bloc d'alimentation et la rallonge doivent être commandés séparément.

Données techniques

Connexions supplémentaires
ATT-WS-BACKFLOWPREVENTER
Circulation
ATT-WS-COMPA30000
Connexion avec distributeur d'eau payante
Réglage d'usine du rinçage d'hygiène
avec filtre
Durée d'écoulement réglable
Principe de fonctionnement
ATT-WS-HANDSHOWER
ATT-WS-HYGIENE-FLUSH
Diamètre intérieur
Taille de l'alimentation
ATT-WS-LOCKINGMECHANISM
Matière du boîtier
Code matériel du boîtier
Matière de l'installation
Pression dynamique minimale
Type de mélangeur
Profondeur totale

Non
Oui
Non
Non
Pas possible
24-H
Oui
Non
Manuel
Non
Oui
DN 15
G-1-2-A
TOP-CERAMIC
Matériel minéral
Miranit
Laiton
1 Bar
Avec thermostatique
100 mm



KWC F5L-Therm Panneau de douche en MIRANIT

Modell-Linie: F5L | F5LT2024
Douches | Douches manuelles

Hauteur totale	1,160 mm
Largeur totale	235 mm
ATT-WS-PARAMETERIZATION	REMOTECONTROL
Connexion au boîtier d'alimentation	6-12-VDC
Position de la connexion électrique	En haut / de l'autre côté
ATT-WS-POWTYPE	OTHER
ATT-WS-ROSETTES	Oui
Arrêt de sécurité	Non
Tuyau de vidage de douche	Non
ATT-WS-SHOWERHEAD	SEPARATELY
ATT-WS-SHOWERSET	Non
Isolation sonore	Non
Finition de surface	Chromé
ATT-WS-SURTREATFIT	POLISHED
ATT-WS-TEMPERATURELIMIT	Oui
Désinfection thermique	Oui
ATT-WS-TRANSFORMER	Non
Type de montage	Montage mural
Type d'opération	Opération manuelle
Type de capteur	Détecteur opto-électronique
Type de douches	Panneau de douche
ATT-WS-VOLFLOWRATE3	0.15 l/s
ATT-WS-WATCON	HOSE
Position de la connexion de l'eau	En haut / de l'autre côté
ATT-WS-WITHSOAPDISH	Non
Couleur d'accent	CHROME-GLOSSY
Couleur de base	Blanc
teamNumber	812503

Accessoires nécessaires



Pommeau de douche AQUAJET-Slimline pour panneaux et installations de douche KWC

2030054255
SHAS0011



Pommeau de douche AQUAJET-Comfort pour panneaux et installations de douche KWC

2030054254
SHAC0011



Pommeau de douche MÜNCHEN pour panneaux et installations de douche KWC

2030054793
SHMU0011

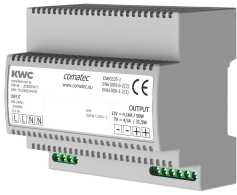


Compartiment à pile

3600002063
ACEX9023

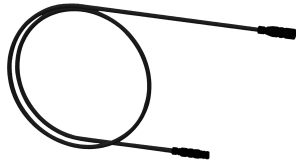
KWC F5L-Therm Panneau de douche en MIRANIT

Modell-Linie: F5L | F5LT2024
Douches | Douches manuelles



Bloc d'alimentation enfichable

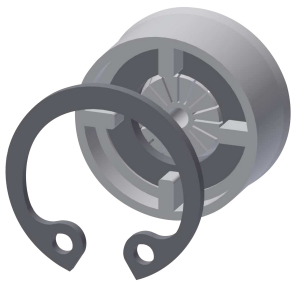
2030039477
ACEX9001



Rallonge 5 m

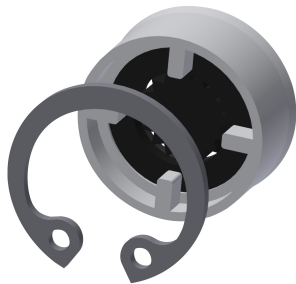
2030043814
ACEX9010

Accessoires en option



Régulateur de débit 6 l/min

2030027586
ESHHE0004



Régulateurs de débit 12 l/min

2000104783
ESHHE0002



Cartouche d'électrovanne de dérivation

2030003033
EAQFU0001



**Prolongateur de boîtier pour
panneaux de douche F5 en MIRANIT**

2030057071
ACXX2016



**Prolongateur de boîtier pour
panneaux de douche F5 en MIRANIT**

2030057072
ACXX2017



**Prolongateur de boîtier pour
panneaux de douche F5 en MIRANIT**

2030057073
ACXX2018



**Prolongateur de boîtier pour
panneaux de douche F5 en MIRANIT**

2030057075
ACXX2019



**Prolongateur de boîtier pour
panneaux de douche F5 en MIRANIT**

2030057076
ACXX2020

KWC F5L-Therm Panneau de douche en MIRANIT

Modell-Linie: F5L | F5LT2024
Douches | Douches manuelles



Télécommande à 2 touches

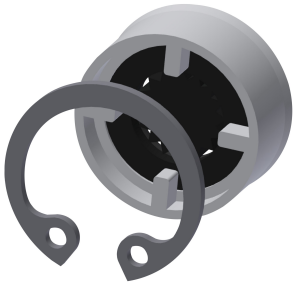
2030036849
ACEX9004



Télécommande bidirectionnelle

2030036654
ACEX9005

Pièces de rechange



Regulateurs de débit 9,0 l/min

2000104782
ESHHE0001

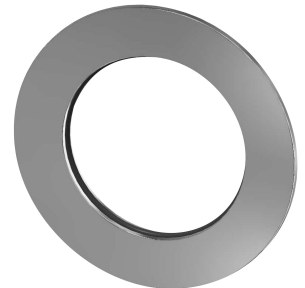


Tuyau de raccordement

2030060321
ASXX2007



2030060314
ASXX2005



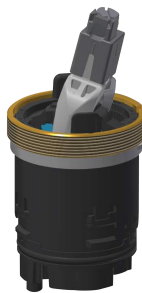
Rosace

2030048765
ASET2006



Housing cover

2030066566
ASLT9001



Ceramic disc cartridge

2030066567
ASLT9002



Cartouche d'électrovanne de dérivation

2030003033
EAQFU0001



Adapter cable for connection of F5-taps

2030055550
ACEX9012

KWC F5L-Therm Panneau de douche en MIRANIT

Modell-Linie: F5L | F5LT2024
Douches | Douches manuelles



Outil de démontage

2030047203
ACXX9003
