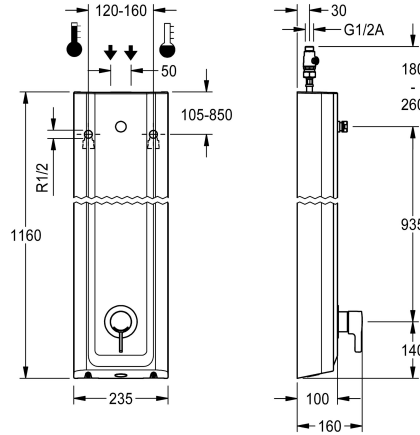


KWC F5L-Therm Pannello doccia in MIRANIT

Modell-Linie: F5L | F5LT2024

Rubinerterie per doccia | Rubinetterie monocomando per doccia



KWC-No.

2030066543

Pannello doccia F5L-Therm in materiale minerale per installazione a parete con termostato monocomando DN 15 e raccordi per soffione. Da collegare all'acqua calda e fredda. Blocco funzionale con cartuccia del miscelatore integrata e unità igienica premontata, incluso sensore con elettronica di comando per l'esecuzione di un flussaggio sanitario automatico, la disinfezione termica programmabile (è necessaria una cartuccia elettrovalvola di bypass supplementare) e la memorizzazione dei dati statistici. Cartuccia del miscelatore a controllo termostatico con elemento a espansione, blocco di sicurezza in caso di interruzione della fornitura di acqua fredda, blocco temperatura antitorsione regolabile e tecnologia a dischi ceramici. Costruzione interamente metallica, parti visibili, lucidatura a specchio al cromo. Raccordi per soffione KWC necessariamente separato DN 15 con regolatore del flusso pre-assemblato da 9,0 l/min. Alloggiamento con superficie funzionale rialzata in materiale minerale legato con resina sintetica

MIRANIT, con superficie liscia senza pori (resistente a temperature fino a 80 °C), tonalità bianco alpino. Connettori flessibili con regolatori del volume d'acqua regolabili con valvola antiritorno e filtro. Flussaggio sanitario attivato, intervallo fisso di 24 ore. Con possibilità di parametrizzazione e comunicazione tramite telecomando bidirezionale disponibile in opzione. Unità igienica opzionale per funzionamento a batteria con batteria al litio 6 V (CR-P2) per valvola o alimentazione separata tramite alimentatore 6,75 V / 12 V CC.

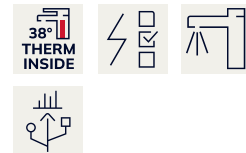
Dimensioni alloggiamento 235 x 1160 x 100 mm (L x A x P)

Il soffione così come l'alloggiamento batteria comprensivo di batteria o l'alimentatore con cavi di prolunga vanno ordinati a parte.

Dati tecnici

Raccordi supplementari
ATT-WS-BACKFLOWPREVENTER
Circolazione
ATT-WS-COMPA30000
Connessione alla gettoniera
Disinfezione termica regolata ex fabbrica
con filtro
Tempo di flussaggio regolabile
Principio di funzionamento
ATT-WS-HANDSHOWER
ATT-WS-HYGIENE-FLUSH
Diametro mandata
Dimensione mandata
ATT-WS-LOCKINGMECHANISM
Materiale della copertura
codice materiale involucro
Materiale connessioni
Pressione portata minima
Tipologia della miscelazione

No
Si
No
No
Non possibile
24-H
Si
No
Manuale
No
Si
DN 15
G-1-2-A
TOP-CERAMIC
Materiale minerale
Miranit
Ottone
1 bar
Con termostato



KWC F5L-Therm Pannello doccia in MIRANIT

Modell-Linie: F5L | F5LT2024

Rubinerie per doccia | Rubinerie monocomando per doccia

Profondità totale	100 mm
Altezza totale	1,160 mm
Larghezza complessiva	235 mm
ATT-WS-PARAMETERIZATION	REMOTECONTROL
Connessione dell'alimentazione elettrica	6-12-VDC
Posizione della connessione elettrica	Da sopra sul retro
ATT-WS-POWTYPE	OTHER
ATT-WS-ROSETTES	Si
Interruzione di sicurezza	No
Tubazione dreaanaggio doccia	No
ATT-WS-SHOWERHEAD	SEPARATELY
ATT-WS-SHOWERSET	No
Isolamento sonoro	No
Finitura della superficie	Cromato
ATT-WS-SURTREATFIT	POLISHED
ATT-WS-TEMPERATURELIMIT	Si
Disinfezione termica	Si
ATT-WS-TRANSFORMER	No
Tipo di montaggio	Installazione a parete
Funzionamento	Comando manuale
Tipologia del sensore	Sensore opto-elettronico
Tipologia doccia	Pannello doccia
ATT-WS-VOLFLOWRATE3	0.15 l/s
ATT-WS-WATCON	HOSE
Posizione della connessione idrica	Da sopra sul retro
ATT-WS-WITHSOAPDISH	No
Colore accento	CHROME-GLOSSY
Colore di base	Bianco

Accessori necessari



Soffione AQUAJET-Slimline per pannelli doccia e impianti doccia KWC

2030054255
SHAS0011



Soffione AQUAJET-Comfort per pannelli e impianti doccia KWC

2030054254
SHAC0011



Soffione MÜNCHEN per pannelli e impianti doccia KWC

2030054793
SHMU0011



Alloggiamento batteria

3600002063
ACEX9023

KWC F5L-Therm Pannello doccia in MIRANIT

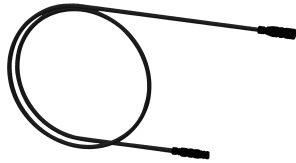
Modell-Linie: F5L | F5LT2024

Rubinetterie per doccia | Rubinetterie monocomando per doccia



Alimentatore multiplo 7 - 12V DC

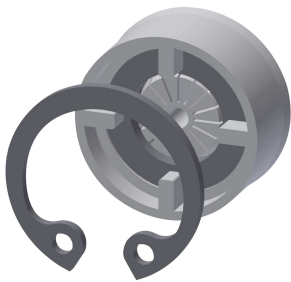
2030039477
ACEX9001



Cavo di prolunga 5 m

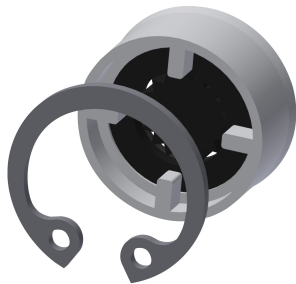
2030043814
ACEX9010

Accessori opzionali



Regolatore di portata 6,0 l/min

2030027586
ESHHE0004



Regolatori di portata 12 l/min

2000104783
ESHHE0002



Cartuccia della valvola magnetica

2030003033
EAQFU0001



Estensione alloggiamento per pannello doccia F5 in resina MIRANIT

2030057071
ACXX2016



Estensione alloggiamento per pannello doccia F5 in resina MIRANIT

2030057072
ACXX2017



Estensione alloggiamento per pannello doccia F5 in resina MIRANIT

2030057073
ACXX2018



Estensione alloggiamento per pannello doccia F5 in resina MIRANIT

2030057075
ACXX2019



Estensione alloggiamento per pannello doccia F5 in resina MIRANIT

2030057076
ACXX2020

KWC F5L-Therm Pannello doccia in MIRANIT

Modell-Linie: F5L | F5LT2024

Rubinerie per doccia | Rubinetterie monocomando per doccia



Telecomando con 2 funzioni

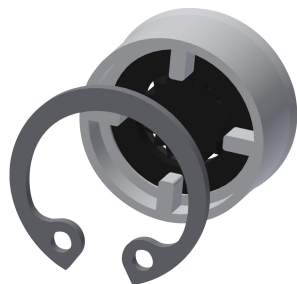
2030036849
ACEX9004



Telecomando bidirezionale

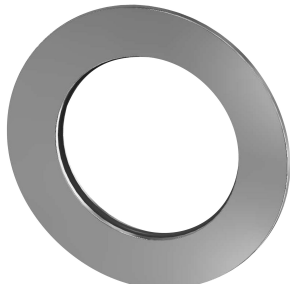
2030036654
ACEX9005

Pezzi di ricambio



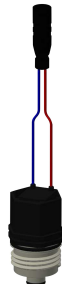
Regolatori di portata 9,0 l/min

2000104782
ESHHE0001



Rosetta

2030048765
ASET2006



Cartuccia della valvola magnetica

2030003033
EAQFU0001