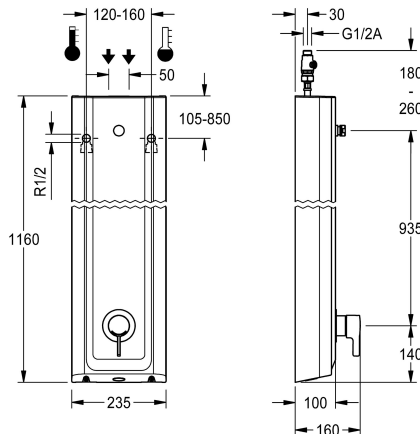


## KWC F5L-Therm Panel natryskowy z MIRANITu

Modell-Linie: F5L | F5LT2024

Armatura natryskowa | Armatura z zaworami obsługiwanymi ręcznie



### KWC-No.

2030066543

F5L-Therm Panel natryskowy z tworzywa mineralnego do montażu natynkowego z jednouchwytową baterią termostatyczną DN 15 i króćcem przyłączeniowym do głowicy natryskowej. Możliwość podłączenia do ciepłej i zimnej wody. Blok funkcyjny ze zintegrowanym kartuszem mieszacza i zamontowanym fabrycznie podzespołem higienicznym z czujnikiem z elektroniką sterującą do przeprowadzania automatycznego płukania higienicznego, sterowanej programem dezynfekcji termicznej (konieczny dodatkowy obejściowy kartusz z zaworem elektromagnetycznym) oraz zapisywania danych statystycznych. Termostatycznie sterowany kartusz mieszacza z elementem rozprężnym i aktywną ochroną przed poparzeniem, jak również z regulowanym i zabezpieczonym przed przekroczeniem ogranicznikiem temperatury oraz technologią tarcz ceramicznych. Całość wykonana z metalu, elementy widoczne z powłoką chromowaną na wysoki połysk. Króciec przyłączeniowy do zamawianej osobno głowicy natryskowej KWC DN 15 z fabrycznie zmontowanym regulatorem

ilości przepływu 9,0 l/min., obudowa z wypukłą powierzchnią funkcyjną, ze związanego żywicy syntetyczną tworzywa mineralnego MIRANIT, o gładkiej pozbawionej porów powierzchni, (odporność na temperaturę do 80 °C), kolor biel alpejska. Wężyki przyłączeniowe z zamykanymi regulatorami przepływu wody, z zaworem zwrotnym i sitkiem. Aktywowane płukanie higieniczne, stały przedział czasu co 24 godziny. Aktywacja płukania higienicznego po 24 godzinach od ostatniego uruchomienia i przechowywanie danych statystycznych. Podzespół higieniczny przeznaczony do zasilania baterijnego za pomocą baterii litowej 6 V (CR-P2) na armaturę lub osobne źródło zasilania poprzez zasilacz 6,75 V / 12 V DC.

Wymiary obudowy 235 x 1160 x 100 mm (szer. x wys. x głęb.) Głowicę natryskową, pojemnik z baterią lub zasilacz i przedłużacz należy zamówić osobno.

### Dane techniczne

Dodatkowe połączenia

ATT-WS-BACKFLOWPREVENTER

Cyrkulacja

ATT-WS-COMPA30000

Połączenie z dozownikiem odpłatnego udostępniania wody

Wstępne ustawienia s płukanie higienicznego

z filtrem

Czas przepływu możliwy do ustawienia

Zasada funkcjonowania

ATT-WS-HANDSHOWER

Płukanie higieniczne

Średnica nominalna

Średnica dopływu

ATT-WS-LOCKINGMECHANISM

Materiał obudowy

kod materiałowy obudowy

Materiał złączki

Wymagane ciśnienie robocze

Nie

Tak

Nie

Nie

Niemożliwe

24-H

Tak

Nie

Instrukcja

Nie

Tak

DN 15

G-1-2-A

TOP-CERAMIC

Materiał mineralny

Miranit

Mosiądz

1 bar



## KWC F5L-Therm Panel natryskowy z MIRANITu

**Modell-Linie: F5L | F5LT2024**

Armatura natryskowa | Armatura z zaworami obsługiwanymi ręcznie

Sposób mieszania	Z termostatem
Łączna głębokość	100 mm
Łączna wysokość	1.160 mm
Łączna szerokość	235 mm
ATT-WS-PARAMETERIZATION	REMOTECONTROL
Napięcie przyłączeniowe	6-12-VDC
Umieszczenie zasilania w energię elektryczną	Z góry / z tyłu
ATT-WS-POWTYPE	OTHER
ATT-WS-ROSETTES	Tak
Wyłączenie awaryjne	Nie
Rura spustowa prysznicowa	Nie
ATT-WS-SHOWERHEAD	SEPARATELY
ATT-WS-SHOWERSET	Nie
Izolacja akustyczna	Nie
Wykończenie powierzchni	Chromowany
ATT-WS-SURTREATFIT	POLISHED
ATT-WS-TEMPERATURELIMIT	Tak
Dezynfekcja termiczna	Tak
ATT-WS-TRANSFORMER	Nie
Rodzaj montażu	Montaż naścienny
Rodzaj obsługi	Obsługa ręczna
Rodzaj czujnika	Czujnik opto-elektroniczny
Rodzaje natrysków	Panel natryskowy
ATT-WS-VOLFLOWRATE3	0.15 l/s
ATT-WS-WATCON	HOSE
Umieszczenie zasilania w wodę	Z góry / z tyłu
ATT-WS-WITHSOAPDISH	Nie
Akcent kolorystyczny	CHROME-GLOSSY
Kolor podstawowy	Biały

### Niezbędne akcesoria



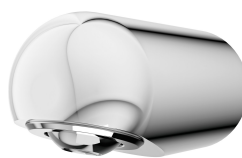
**AQUAJET-Slimline** Głowica natryskowa do paneli i armatur natryskowych KWC

**2030054255**  
SHAS0011



**AQUAJET-Comfort** Głowica natryskowa do paneli i armatur natryskowych KWC

**2030054254**  
SHAC0011



**MÜNCHEN** Głowica natryskowa do paneli i armatur natryskowych KWC

**2030054793**  
SHMU0011



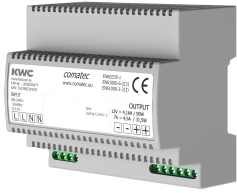
**Pojemnik na baterię**

**3600002063**  
ACEX9023

## KWC F5L-Therm Panel natryskowy z MIRANITu

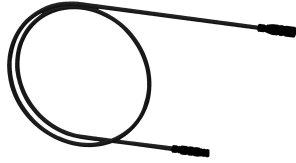
Modell-Linie: F5L | F5LT2024

Armatura natryskowa | Armatura z zaworami obsługiwanymi ręcznie



### Zasilacz

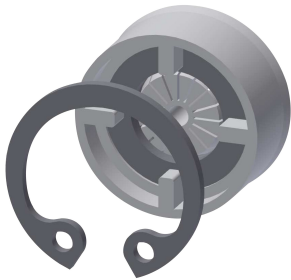
**2030039477**  
ACEX9001



### Kabel przedłużający 5 m

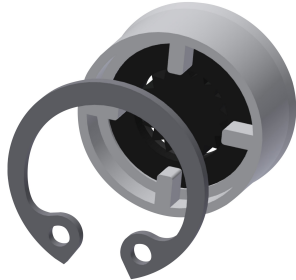
**2030043814**  
ACEX9010

### Akcesoria opcjonalne



### Regulator przepływu 6 l/min

**2030027586**  
ESHHE0004



### Regulator przepływu 12,0 l/min

**2000104783**  
ESHHE0002



### Kartusz z zaworem elektromagnetycznym

**2030003033**  
EAQFU0001



### Przedłużenie obudowy do paneli natryskowych F5 z tworzywa mineralnego MIRANIT

**2030057071**  
ACXX2016



### Przedłużenie obudowy do paneli natryskowych F5 z tworzywa mineralnego MIRANIT

**2030057072**  
ACXX2017



### Przedłużenie obudowy do paneli natryskowych F5 z tworzywa mineralnego MIRANIT

**2030057073**  
ACXX2018



### Przedłużenie obudowy do paneli natryskowych F5 z tworzywa mineralnego MIRANIT

**2030057075**  
ACXX2019



### Przedłużenie obudowy do paneli natryskowych F5 z tworzywa mineralnego MIRANIT

**2030057076**  
ACXX2020

## KWC F5L-Therm Panel natryskowy z MIRANITu

Modell-Linie: F5L | F5LT2024

Armatura natryskowa | Armatura z zaworami obsługiwanymi ręcznie



**Pilot 2-przyciskowy do armatury F3 i F5**

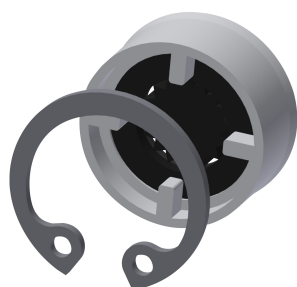
**2030036849**  
ACEX9004



**Dwukierunkowy pilot do armatury F3 i F5**

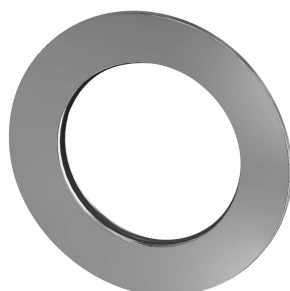
**2030036654**  
ACEX9005

### Części zamienne



**Regulator przepływu 9,0 l/min**

**2000104782**  
ESHHE0001



**Rozeta**

**2030048765**  
ASET2006



**Kartusz z zaworem elektromagnetycznym**

**2030003033**  
EAQFU0001