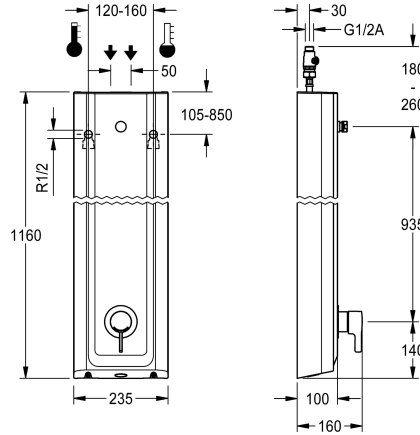


KWC F5L-Therm Duschpanel av mineralmaterial

Modell-Linie: F5L | F5LT2024
Duschar | Manuell dusch



KWC-No.

2030066543

F5L-Therm Duschpanel av mineralmaterial för ytmontering med engreppstermostat DN 15 och anslutningsmöjlighet för duschhuvud. Temperaturvålpak med inställbart, vridskyddat temperaturstopp. Funktionsblock med integrerad blandarpatron och förmonterad för hygienhet inklusive sensor med styrelektronik för automatisk hygienspolning, programstyrd termisk desinfektion (extra bypass-magnetventilpatron krävs) och lagring av statistiska data. Termostatiskt styrd blandarpatron med expansionselement, säkerhetsavstängning vid kallvattenbortfall, inställbart temperaturreglage med vridskydd och keramiska skivor. Utförande helt i metall, synliga delar högblankt förkromade. Anslutningsstuts för separat nödvändigt KWC-duschhuvud DN 15 med förmonterad flödesregulator 9,0 l/min, hus med sublim funktionsyta av det

hartsbundna mineralmaterialet MIRANIT, med porfri slät yta (temperaturbeständig upp till 80 C), alpinvitt. Anslutnings slangar med backflödesanordning och sil. Aktiverad hygienspolning 24 timmar efter senaste spolning. Med möjlighet till parameterinställningar och kommunikation via dubbelriktad fjärrkontroll (tillval). Hygienhet valfritt för batteridrift med 6 V litiumbatterier (CP-P2) per armatur eller separat spänningsförsörjning via nätledning 6,75 V/12 V DC.

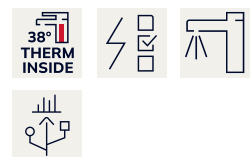
Husmått 235 x 1160 x 100 mm (B x H x D)

Duschhuvud och batterifack inklusive batteri eller nätledning plus förlängningskabel måste beställas separat.

Technical Data

extra anslutning
ATT-WS-BACKFLOWPREVENTER
Cirkulation
ATT-WS-COMPA30000
Samband med lön myntopererad behållare
Standard automatisk hygien spolning
med filter
Justerbar flödestid
Funktionell princip
ATT-WS-HANDSHOWER
ATT-WS-HYGIENE-FLUSH
Nominell diameter
Inbyggnadsmått
ATT-WS-LOCKINGMECHANISM
Material hölje
materialkod hölje
Material delar
Minimalt flödestryck
Typ av blandning
Övergripande djup
Total höjd

Nej
Ja
Nej
Nej
Inte möjligt
24-H
Ja
Nej
Manual
Nej
Ja
DN 15
G-1-2-A
TOP-CERAMIC
Mineralmaterial
Miranit
Mässing
1 bar
Med termostat
100 mm
1.160 mm



KWC F5L-Therm Duschpanel av mineralmaterial

Modell-Linie: F5L | F5LT2024
Duschar | Manuell dusch

Total bredd	235 mm
ATT-WS-PARAMETERIZATION	REMOTECONTROL
Kraft försörjnings anslutning	6-12-VDC
Kraftanslutning	Från toppen / baksidan
ATT-WS-POWTYPE	OTHER
ATT-WS-ROSETTES	Ja
Säkerhetsavstängning	Nej
Dusch rör dränering	Nej
ATT-WS-SHOWERHEAD	SEPARATELY
ATT-WS-SHOWERSET	Nej
Ljud isolering	Nej
yt finish	Förkromad
ATT-WS-SURTREATFIT	POLISHED
ATT-WS-TEMPERATURELIMIT	Ja
terminal för desinfektion	Ja
ATT-WS-TRANSFORMER	Nej
Typ av montering	Väggmontering
Typ av operation	Manull operation
Typ av sensor	Utan elektronisk sensor
Typ av dusch	Duschpanel
ATT-WS-VOLFLOWRATE3	0.15 l/s
ATT-WS-WATCON	HOSE
Vattenanslutning	Från toppen / baksidan
ATT-WS-WITHSOAPDISH	Nej
Accentfärg	CHROME-GLOSSY
Basfärg	Vit

Nödvändiga tillbehör



Duschhuvud

2030054255
SHAS0011

Duschhuvud

2030054254
SHAC0011

Duschhuvud

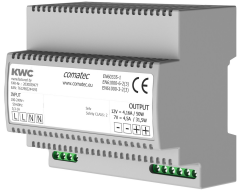
2030054793
SHMU0011

Battery compartment

3600002063
ACEX9023

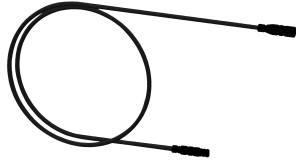
KWC F5L-Therm Duschpanel av mineralmaterial

Modell-Linie: F5L | F5LT2024
Duschar | Manuell dusch



Power supply unit

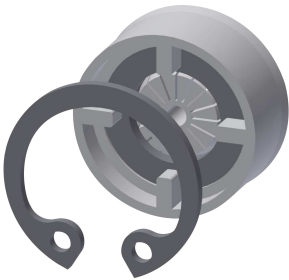
2030039477
ACEX9001



Extension cable 5 m

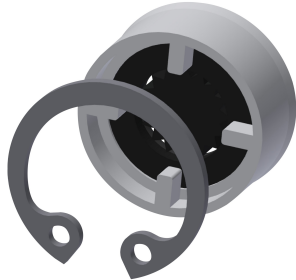
2030043814
ACEX9010

Extratillbehör



Flow controller 6.0 l/min

2030027586
ESHHE0004



Flow controller 12.0 l/min

2000104783
ESHHE0002



Solenoid valve cartridge

2030003033
EAQFU0001



Housing extension for F5 shower panels made of MIRANIT

2030057071
ACXX2016



Housing extension for F5 shower panels made of MIRANIT

2030057072
ACXX2017



Housing extension for F5 shower panels made of MIRANIT

2030057073
ACXX2018



Housing extension for F5 shower panels made of MIRANIT

2030057075
ACXX2019



Housing extension for F5 shower panels made of MIRANIT

2030057076
ACXX2020

KWC F5L-Therm Duschpanel av mineralmaterial

Modell-Linie: F5L | F5LT2024
Duschar | Manuell dusch



2-button remote control for fittings F3 and F5

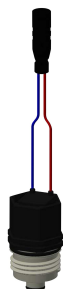
2030036849
ACEX9004



Bidirectional remote control for electronic fittings F3 and F5

2030036654
ACEX9005

Reservdelar



Solenoid valve cartridge

2030003033
EAQFU0001