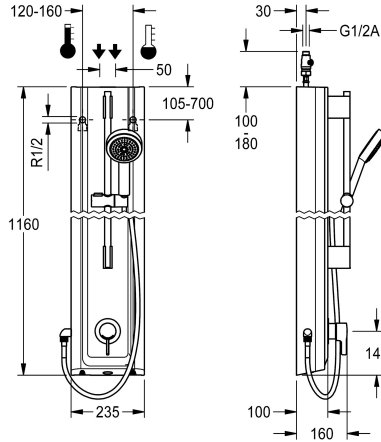


KWC F5L-Therm Pannello doccia in MIRANIT con set per doccetta

Modell-Linie: F5L | F5LT2025

Rubinerterie per doccia | Rubinetterie monocomando per doccia



KWC-No.

2030066544

Pannello doccia F5L-Therm in materiale minerale per installazione a parete con termostato monocomando DN 15 e set per doccetta. Da collegare all'acqua calda e fredda. Blocco funzionale con cartuccia del miscelatore integrata e unità igienica premontata, incluso sensore con elettronica di comando per l'esecuzione di un flussaggio sanitario automatico, la disinfezione termica programmabile (è necessaria una cartuccia elettrovalvola di bypass supplementare) e la memorizzazione dei dati statistici. Cartuccia del miscelatore a controllo termostatico con elemento a espansione, blocco di sicurezza in caso di interruzione della fornitura di acqua fredda, blocco temperatura antitorsione regolabile e tecnologia a dischi ceramici. Costruzione interamente metallica, parti visibili, lucidatura a specchio al cromo. Asta per doccia preassemblata, ottone cromato, con supporto per doccetta manuale ad altezza regolabile e doccetta in plastica cromata, bocchettone doccia con getto a pioggia, diametro da 110 mm, tubo

flessibile doccia da 900 mm, alloggiamento con superficie funzionale rialzata in materiale minerale legato con resina sintetica MIRANIT, con superficie liscia senza pori (resistente a temperature fino a 80 °C), tonalità bianco alpino. Connettori flessibili con regolatori del volume d'acqua regolabili con valvola antiritorno e filtro. Flussaggio sanitario attivato, intervallo fisso di 24 ore. Con possibilità di parametrizzazione e comunicazione tramite telecomando bidirezionale disponibile in opzione. Unità igienica opzionale per funzionamento a batteria con batteria al litio 6 V (CR-P2) per valvola o alimentazione separata tramite alimentatore 6,75 V / 12 V CC.

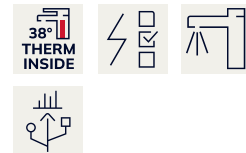
Dimensioni alloggiamento 235 x 1160 x 100 mm (L x A x P)

L'alloggiamento batteria comprensivo di batteria o l'alimentatore con cavo di prolunga vanno ordinati a parte.

Dati tecnici

Raccordi supplementari
ATT-WS-BACKFLOWPREVENTER
Circolazione
ATT-WS-COMPA30000
Connessione alla gettoniera
Disinfezione termica regolata ex fabbrica
con filtro
Tempo di flussaggio regolabile
Principio di funzionamento
ATT-WS-HANDSHOWER
ATT-WS-HYGIENE-FLUSH
Diametro mandata
Dimensione mandata
ATT-WS-LOCKINGMECHANISM
Materiale della copertura
codice materiale involucro
Materiale connessioni
Pressione portata minima
Tipologia della miscelazione

No
Si
No
No
Non possibile
24-H
Si
No
Manuale
Si
Si
DN 15
G-1-2-A
TOP-CERAMIC
Materiale minerale
Miranit
Ottone
1 bar
Con termostato



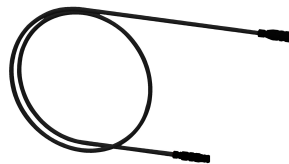
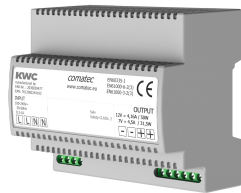
KWC F5L-Therm Pannello doccia in MIRANIT con set per doccia

Modell-Linie: F5L | F5LT2025

Rubinerie per doccia | Rubinerie monocomando per doccia

Profondità totale	100 mm
Altezza totale	1,160 mm
Larghezza complessiva	235 mm
ATT-WS-PARAMETERIZATION	REMOTECONTROL
Connessione dell'alimentazione elettrica	6-12-VDC
ATT-WS-POWTYPE	OTHER
ATT-WS-ROSETTES	Si
Interruzione di sicurezza	No
Tubazione drenaggio doccia	No
ATT-WS-SHOWERSET	Si
Isolamento sonoro	No
Finitura della superficie	Cromato
ATT-WS-SURTREATFIT	POLISHED
ATT-WS-TEMPERATURELIMIT	Si
Disinfezione termica	Si
ATT-WS-TRANSFORMER	No
Tipo di montaggio	Installazione a parete
Funzionamento	Comando manuale
Tipologia del sensore	Sensore opto-elettronico
Tipologia doccia	Pannello doccia
ATT-WS-VOLFLOWRATE3	0.15 l/s
ATT-WS-WATCON	HOSE
Posizione della connessione idrica	Da sopra sul retro
ATT-WS-WITHSOAPDISH	No
Colore accento	CHROME-GLOSSY
Colore di base	Bianco
teamNumber	812499

Accessori necessari



Alloggiamento batteria

360002063
ACEX9023

Alimentatore multiplo 7 - 12V DC

2030039477
ACEX9001

Cavo di prolunga 5 m

2030043814
ACEX9010

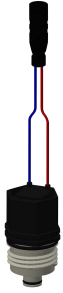
Accessori opzionali

KWC F5L-Therm

Pannello doccia in MIRANIT con set per doccetta

Modell-Linie: F5L | F5LT2025

Rubinerterie per doccia | Rubinerterie monocomando per doccia



Cartuccia della valvola magnetica

2030003033
EAQFU0001



Estensione alloggiamento per pannello doccia F5 in resina MIRANIT

2030057071
ACXX2016



Estensione alloggiamento per pannello doccia F5 in resina MIRANIT

2030057072
ACXX2017



Estensione alloggiamento per pannello doccia F5 in resina MIRANIT

2030057073
ACXX2018



Estensione alloggiamento per pannello doccia F5 in resina MIRANIT

2030057075
ACXX2019



Estensione alloggiamento per pannello doccia F5 in resina MIRANIT

2030057076
ACXX2020



Telecomando bidirezionale

2030036654
ACEX9005



Telecomando con 2 funzioni

2030036849
ACEX9004

Pezzi di ricambio



Connecting hose DN10

2030060321
ASXX2007

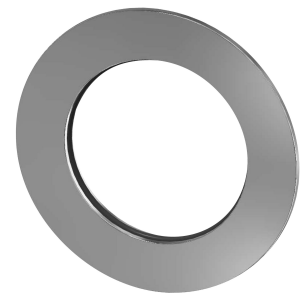


2030060314
ASXX2005



Doccetta manuale

2030051216
ACXX2007



Rosetta

2030048765
ASET2006

KWC F5L-Therm

Pannello doccia in MIRANIT con set per doccetta

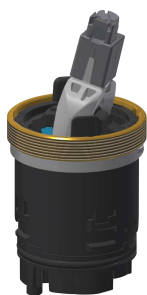
Modell-Linie: F5L | F5LT2025

Rubinetterie per doccia | Rubinetterie monocomando per doccia



Housing cover

2030066566
ASLT9001



Ceramic disc cartridge

2030066567
ASLT9002



Cartuccia della valvola magnetica

2030003033
EAQFU0001



Adapter cable for connection of F5-taps

2030055550
ACEX9012



Disassembly tool

2030047203
ACXX9003