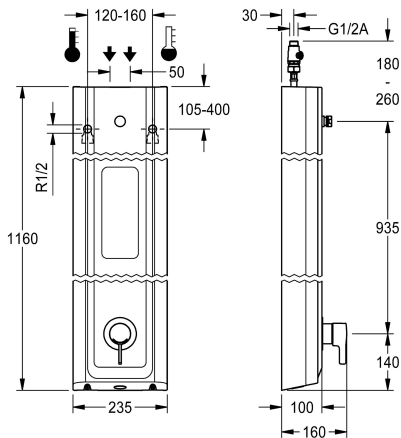


## KWC F5L-Therm Duschpanel av mineralmaterial

Modell-Linie: F5L | F5LT2026  
Duschar | Manuell dusch



### KWC-No.

**2030066546**

F5L-Therm Duschpanel av mineralmaterial för ytmontering med engreppstermostat DN 15 och anslutningsmöjlighet för duschhuvud. Temperaturvålpak med inställbart, vridskyddat temperaturstopp. Funktionsblock med integrerad blandarpatron och förmonterad för hygienhet inklusive sensor med styrelektronik för automatisk hygienispolning, programstyrd termisk desinfektion (extra bypass-magnetventilpatron krävs) och lagring av statistiska data. Termostatiskt styrd blandarpatron med expansionselement, säkerhetsavstängning vid kallvattenbortfall, inställbart temperaturreglage med vridskydd och keramiska skivor. Utförande helt i metall, synliga delar högblankt förkromade. Anslutningsstuts för separat nödvändigt KWC-duschhuvud DN 15 med förmonterad flödesregulator 9,0 l/min, hus med sömlöst formad duschgelhållare,

av det hartsbundna mineralmaterialet MIRANIT, med porfri slät yta (temperaturbeständig upp till 80 °C), alpinvitt. Anslutnings slangar med backflödesanordning och sil. Aktiverad hygienispolning 24 timmar efter senaste spolning. Med möjlighet till parameterinställningar och kommunikation via dubbelriktad fjärrkontroll (tillval). Hygienhet valfritt för batteridrift med 6 V litiumbatterier (CP-P2) per armatur eller separat spänningsförsörjning via nätled 6,75 V/12 V DC.

Husmått 235 x 1160 x 100 mm (B x H x D)

Duschhuvud och batterifack inklusive batteri eller nätled plus förlängningskabel måste beställas separat.

### Technical Data

extra anslutning

ATT-WS-BACKFLOWPREVENTER

Cirkulation

ATT-WS-COMPA30000

Samband med lön myntopererad behållare

Standard automatisk hygien spolning

med filter

Justerbar flödestid

Funktionell princip

ATT-WS-HANDSHOWER

ATT-WS-HYGIENE-FLUSH

Nominell diameter

Inbyggnadsmått

ATT-WS-LOCKINGMECHANISM

Material hölje

materialkod hölje

Material delar

Minimalt flödestryck

Typ av blandning

Övergripande djup

Total höjd

Nej

Ja

Nej

Nej

Inte möjligt

24-H

Ja

Nej

Manual

Nej

Ja

DN 15

G-1-2-A

TOP-CERAMIC

Mineralmaterial

Miranit

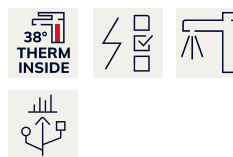
Mässing

1 bar

Med termostat

100 mm

1.160 mm



## KWC F5L-Therm Duschpanel av mineralmaterial

Modell-Linie: F5L | F5LT2026  
Duschar | Manuell dusch

Total bredd	235 mm
ATT-WS-PARAMETERIZATION	REMOTECONTROL
Kraft försörjnings anslutning	6-12-VDC
Kraftanslutning	Från toppen / baksidan
ATT-WS-POWTYPE	OTHER
ATT-WS-ROSETTES	Ja
Säkerhetsavstängning	Nej
Dusch rör dränering	Nej
ATT-WS-SHOWERHEAD	SEPARATELY
ATT-WS-SHOWERSET	Nej
Ljud isolering	Nej
yt finish	Förkromad
ATT-WS-SURTREATFIT	POLISHED
ATT-WS-TEMPERATURELIMIT	Ja
terminal för desinfektion	Ja
ATT-WS-TRANSFORMER	Nej
Typ av montering	Väggmontering
Typ av operation	Manull operation
Typ av sensor	Utan elektronisk sensor
Typ av dusch	Duschpanel
ATT-WS-VOLFLOWRATE3	0.15 l/s
ATT-WS-WATCON	HOSE
Vattenanslutning	Från toppen / baksidan
ATT-WS-WITHSOAPDISH	INTEGRATED
Accentfärg	CHROME-GLOSSY
Basfärg	Vit

### Nödvändiga tillbehör



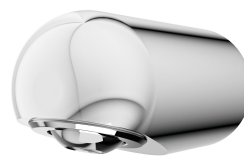
#### Duschhuvud

**2030054255**  
SHAS0011



#### Duschhuvud

**2030054254**  
SHAC0011



#### Duschhuvud

**2030054793**  
SHMU0011

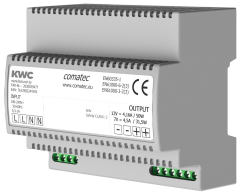


#### Battery compartment

**360002063**  
ACEX9023

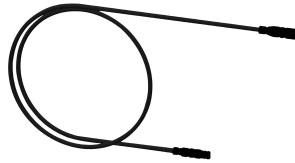
## KWC F5L-Therm Duschpanel av mineralmaterial

Modell-Linie: F5L | F5LT2026  
Duschar | Manuell dusch



Power supply unit

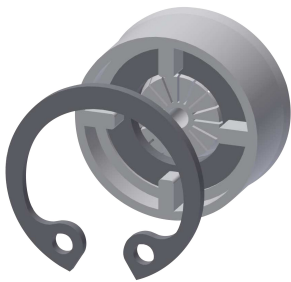
**2030039477**  
ACEX9001



Extension cable 5 m

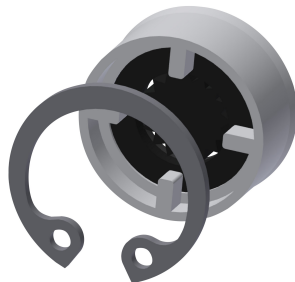
**2030043814**  
ACEX9010

### Extratillbehör



Flow controller 6.0 l/min

**2030027586**  
ESHHE0004



Flow controller 12.0 l/min

**2000104783**  
ESHHE0002



Solenoid valve cartridge

**2030003033**  
EAQFU0001



Housing extension for F5 shower panels made of MIRANIT

**2030057071**  
ACXX2016



Housing extension for F5 shower panels made of MIRANIT

**2030057072**  
ACXX2017



Housing extension for F5 shower panels made of MIRANIT

**2030057073**  
ACXX2018



Housing extension for F5 shower panels made of MIRANIT

**2030057075**  
ACXX2019



Housing extension for F5 shower panels made of MIRANIT

**2030057076**  
ACXX2020

## KWC F5L-Therm Duschpanel av mineralmaterial

Modell-Linie: F5L | F5LT2026  
Duschar | Manuell dusch



**2-button remote control for fittings F3 and F5**

**2030036849**  
ACEX9004



**Bidirectional remote control for electronic fittings F3 and F5**

**2030036654**  
ACEX9005

### Reservdelar



**Solenoid valve cartridge**

**2030003033**  
EAQFU0001