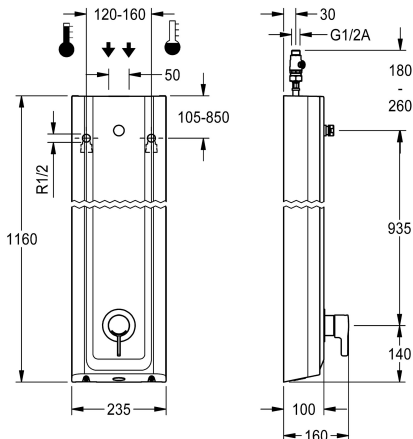


## KWC F5L-Therm Sprchový panel z materiálu MIRANIT

Modell-Linie: F5L | F5LT2027  
Sprchové armatury | Hydraulické sprchy



### KWC-No.

2030066547

F5L-Therm Sprchový panel z minerálního materiálu k montáži na omítku s pákovým termostatem DN 15 a přípojovacím hrdlem pro sprchovou hlavici. K připojení na teplou a studenou vodu. Funkční blok s integrovanou směšovací kartuší a zařízením pro volitelnou hygienickou jednotku k provádění automatického hygienického proplachování, termické dezinfekce řízené programem (nutná přídatná kartuše s obtokovým elektromagnetickým ventilem) a ukládání statistických údajů. Termostaticky řízená směšovací kartuše s roztažným prvkem a aktivní ochranou proti opaření, jakož i nastavitelným teplotním dorazem s pojistkou proti přetočení a keramickými destičkami. Celokovové provedení, viditelné díly

leštěné chromované. Připojovací hrdlo pro samostatně opatřenou sprchovou hlavici KWC DN 15 s předmontovaným regulátorem průtoku 9,0 l/min. Plášť s mírně vystouplou funkční plochou, z minerálního materiálu MIRANIT pojeného syntetickou pryskyřicí, s hladkým povrchem bez pórů (odolný vůči teplotám do 80 °C), barva alpská bílá. Připojovací hadice s uzavírací regulací množství vody se zábranou zpětného toku a sítkem.

Rozměry pláště 235 x 1160 x 100 mm (š x v x h)

Sprchová hlavice se musí objednat zvlášť.

### Technické údaje

Dodatečná spojení
ATT-WS-BACKFLOWPREVENTER
Cirkulace
ATT-WS-COMPA30000
Připojení s placeným zásobníkem vody
s filtrem
Nastavitelná doba průtoku
Ovládání
ATT-WS-HANDSHOWER
ATT-WS-HYGIENE-FLUSH
Nominální průměr
Velikost přívodní trubky
ATT-WS-LOCKINGMECHANISM
Materiál pouzdra/krytu
Kód materiálu pouzdra/krytu
Materiál armatury
Minimální tlak průtoku
Typ směšování
Celková hloubka
Celková výška
Celková šířka
ATT-WS-ROSETTES

Ne
ano
Ne
Ne
není možné
ano
Ne
manuální
Ne
připraveno
DN 15
G-1-2-A
TOP-CERAMIC
minerální materiál
Miranit
mosaz
1 bar
s termostatem
100 mm
1,160 mm
235 mm
ono



## KWC F5L-Therm Sprchový panel z materiálu MIRANIT

**Modell-Linie: F5L | F5LT2027**  
Sprchové armatury | Hydraulické sprchy

Bezpečnostní vypnutí	Ne
Automaticky vypouštěné sprchové potrubí	Ne
ATT-WS-SHOWERHEAD	SEPARATELY
ATT-WS-SHOWERSET	Ne
Zvuková izolace	Ne
Povrchová úprava armatury	chromovaný
ATT-WS-SURTREATFIT	POLISHED
ATT-WS-TEMPERATURELIMIT	ano
Termická dezinfekce	ano
Způsob montáže	montáž na stěnu
Ovládání	manuální
Typ sprchy	sprchový panel
ATT-WS-VOLFLOWRATE3	0.15 l/s
ATT-WS-WATCON	hadice
Umístění vodovodní přípojky	shora / od zadní strany
ATT-WS-WITHSOAPDISH	Ne
Barevné varianty	CHROME-GLOSSY
Základní barva	bílá

### Nezbytné příslušenství



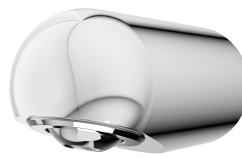
**AQUAJET-Slimline Sprchová hlavice pro sprchové panely F5**

**2030054255**  
SHAS0011



**AQUAJET-Comfort Sprchová hlavice pro sprchové panely F5**

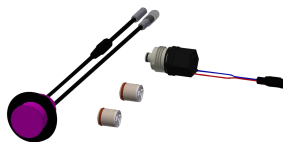
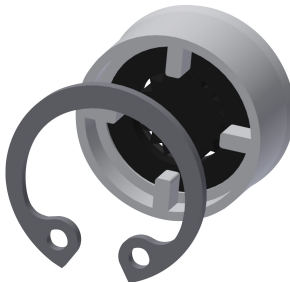
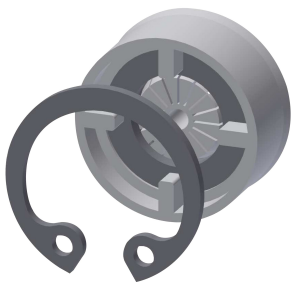
**2030054254**  
SHAC0011



**MÜNCHEN Sprchová hlavice pro sprchové panely F5**

**2030054793**  
SHMU0011

### Volitelné příslušenství



## KWC F5L-Therm

Sprchový panel z materiálu MIRANIT

Modell-Linie: F5L | F5LT2027

Sprchové armatury | Hydraulické sprchy

### Regulátor průtoku 6 l/min

**2030027586**  
ESHHE0004



### Regulátor průtoku 12,0 l/min

**2000104783**  
ESHHE0002



### Hygienická jednotka pro sprchový panel F5L

**2030057065**  
ACLM2003



### Prodloužení pláště pro sprchové panely F5 z materiálu MIRANIT

**2030057071**  
ACXX2016



### Prodloužení pláště pro sprchové panely F5 z materiálu MIRANIT

**2030057072**  
ACXX2017



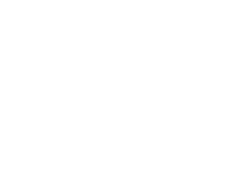
### Prodloužení pláště pro sprchové panely F5 z materiálu MIRANIT

**2030057073**  
ACXX2018



### Prodloužení pláště pro sprchové panely F5 z materiálu MIRANIT

**2030057075**  
ACXX2019

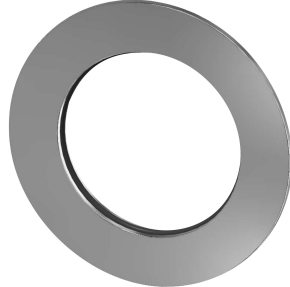
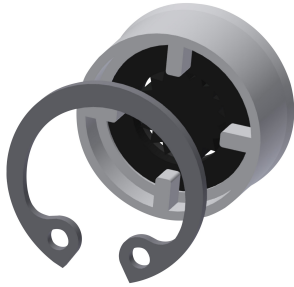


### Prodloužení pláště pro sprchové panely F5 z materiálu MIRANIT

**2030057076**  
ACXX2020



## Náhradní díly



### Regulátor průtoku 9,0 l/min

**2000104782**  
ESHHE0001

### Rozeta

**2030048765**  
ASET2006