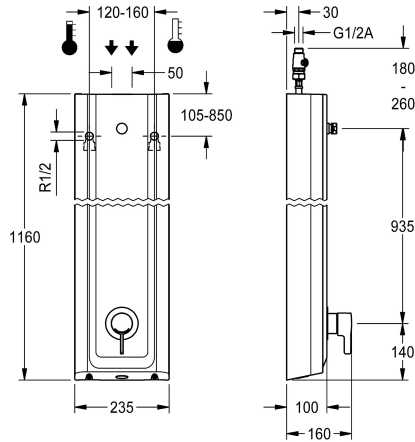


## KWC F5L-Therm Duschpaneel aus MIRANIT

Modell-Linie: F5L | F5LT2027  
Duscharmaturen | Konventionelle Dusche



### KWC-Nr.

2030066547

F5L-Therm Duschpaneel aus Mineralwerkstoff für Aufputzmontage mit Einhebel-Thermostat DN 15 und Anschlussstutzen für Duschkopf. Zum Anschluss an Warm- und Kaltwasser. Funktionsblock mit integrierter Mischkartusche und Vorrichtung für optionale Hygieneinheit zur Durchführung einer automatischen Hygienespülung, programmgesteuerten thermischen Desinfektion (zusätzliche Bypass-Magnetventilkartusche notwendig) und Speicherung von Statistikdaten. Thermostatisch gesteuerte Mischkartusche mit Dehnstoffelement und aktivem Verbrühungsschutz sowie einstellbarem, verdrehsicherem Temperaturanschlag und Keramikscheibentechnik. Ganzmetallausführung, sichtbare Teile poliert verchromt.

Anschlussstutzen für separat notwendigen KWC-Duschkopf DN 15 mit vormontiertem Durchflussmengenregler 9,0 l/min. Gehäuse mit erhabener Funktionsfläche, aus kunstharzgebundenem Mineralwerkstoff MIRANIT, mit porenfreier, glatter Oberfläche (temperaturbeständig bis 80 °C), Farbton Alpinweiß. Anschlusschläuche mit absperzbaren Wassermengenregulierungen mit Rückflussverhinderer und Sieb.

Gehäuseabmessung 235 x 1160 x 100 mm (B x H x T)

Duschkopf muss separat bestellt werden.

### Technische Daten

zusätzliche Verbindungen	nein
mit Rückflussverhinderer	ja
Zirkulation	nein
A3000 open-kompatibel	nein
Anschluss an Münzkontakgeber	nicht möglich
mit Filter	ja
einstellbare Fließzeit	nein
Funktionsprinzip	manuell
für Handdusche	nein
Hygienespülung	vorbereitet
Nennweite	DN 15
Anschlussgröße	G 1/2 A
Schließmechanismus	Oberteil keramisch
Material Gehäuse	mineralischer Werkstoff
Materialtyp Gehäuse	Miranit
Material Armatur	Messing
Mindestfließdruck	1 bar
Art der Mischung	mit Thermostat
Gesamtiefe	100 mm
Gesamthöhe	1.160 mm
Gesamtbreite	235 mm

zusätzliche Verbindungen	nein
mit Rückflussverhinderer	ja
Zirkulation	nein
A3000 open-kompatibel	nein
Anschluss an Münzkontakgeber	nicht möglich
mit Filter	ja
einstellbare Fließzeit	nein
Funktionsprinzip	manuell
für Handdusche	nein
Hygienespülung	vorbereitet
Nennweite	DN 15
Anschlussgröße	G 1/2 A
Schließmechanismus	Oberteil keramisch
Material Gehäuse	mineralischer Werkstoff
Materialtyp Gehäuse	Miranit
Material Armatur	Messing
Mindestfließdruck	1 bar
Art der Mischung	mit Thermostat
Gesamtiefe	100 mm
Gesamthöhe	1.160 mm
Gesamtbreite	235 mm



## KWC F5L-Therm Duschpaneel aus MIRANIT

Modell-Linie: F5L | F5LT2027  
Duscharmaturen | Konventionelle Dusche

mit Rosetten/Abdeckplatte	ja
Sicherheitsabschaltung	nein
Brauserohrentleerung	nein
Duschkopf	für separaten Duschkopf
mit Brauseset	nein
Schallschutz	nein
Oberflächenbehandlung Armatur	verchromt
Oberflächenveredelung Armatur	poliert
Temperaturanschlag	ja
Thermische Desinfektion	ja
Art der Montage	Wandmontage
Art der Bedienung	manueller Betrieb
Art der Duscharmatur	Duschpaneel
Volumenstrom bei 3 bar	0.15 l/s
Wasseranschluss	Schlauch (Verschraubung)
Position des Wasseranschlusses	von oben/hinten
mit Seifenschale	nein
Akzentfarbe	Chromoptik (glänzend)
Grundfarbe	weiss

### Notwendiges Zubehör



**AQUAJET-Slimline Duschkopf für KWC Duschpaneele und -anlagen**

**2030054255**  
SHAS0011



**AQUAJET-Comfort Duschkopf für KWC Duschpaneele und -anlagen**

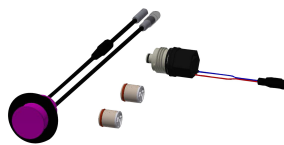
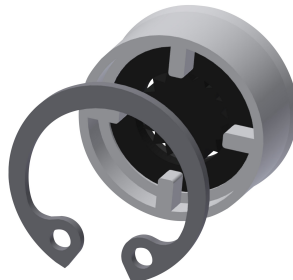
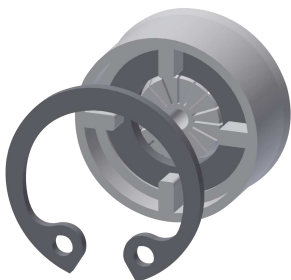
**2030054254**  
SHAC0011



**MÜNCHEN Duschkopf für KWC Duschpaneele und -anlagen**

**2030054793**  
SHMU0011

### Optionales Zubehör

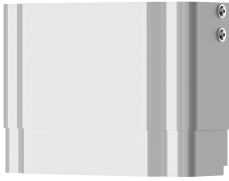


## KWC F5L-Therm Duschpaneel aus MIRANIT

Modell-Linie: F5L | F5LT2027  
Duscharmaturen | Konventionelle Dusche

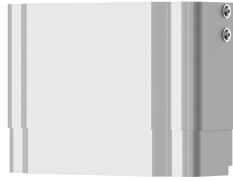
### Durchflussmengenregler 6 l/min

**2030027586**  
ESHHE0004



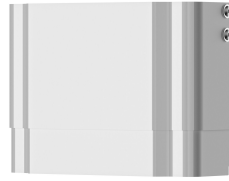
### Durchflussmengenregler 12 l/min

**2000104783**  
ESHHE0002



### Hygieneinheit für F5L Einhebelmischer als Duschpaneel

**2030057065**  
ACLM2003



### Gehäuseverlängerung für F5- Duschpaneele aus MIRANIT

**2030057071**  
ACXX2016



### Gehäuseverlängerung für F5- Duschpaneele aus MIRANIT

**2030057072**  
ACXX2017

### Gehäuseverlängerung für F5- Duschpaneele aus MIRANIT

**2030057073**  
ACXX2018

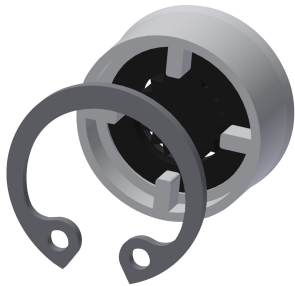
### Gehäuseverlängerung für F5- Duschpaneele aus MIRANIT

**2030057075**  
ACXX2019

### Gehäuseverlängerung für F5- Duschpaneele aus MIRANIT

**2030057076**  
ACXX2020

## Ersatzteile



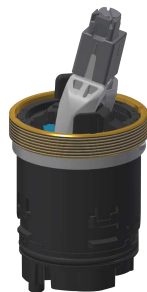
### Durchflussmengenregler 9,0 l/min

**2000104782**  
ESHHE0001



### Anschlusschlauch DN 10

**2030060321**  
ASXX2007



**2030060314**  
ASXX2005



### Rosette

**2030048765**  
ASET2006



**KWC F5L-Therm**  
Duschpaneel aus MIRANIT

**Modell-Linie: F5L | F5LT2027**  
Duscharmaturen | Konventionelle Dusche

**Gehäuseabdeckung**

---

**2030066566**  
ASLT9001

---

**Keramikkartusche**

---

**2030066567**  
ASLT9002

---

**Demontagewerkzeug**

---

**2030047203**  
ACXX9003

---