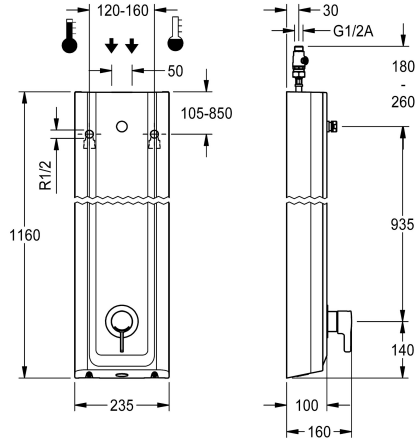


KWC F5L-Therm Duschpaneel aus MIRANIT

Modell-Linie: F5L | F5LT2027
Duscharmaturen | Konventionelle Dusche



KWC-Nr.

2030066547

F5L-Therm Duschpaneel aus Mineralwerkstoff für Aufputzmontage mit Einhebel-Thermostat DN 15 und Anschlussstutzen für Duschkopf. Zum Anschluss an Warm- und Kaltwasser. Funktionsblock mit integrierter Mischkartusche und Vorrichtung für optionale Hygieneinheit zur Durchführung einer automatischen Hygienespülung, programmgesteuerten thermischen Desinfektion (zusätzliche Bypass-Magnetventilkartusche notwendig) und Speicherung von Statistikdaten. Thermostatisch gesteuerte Mischkartusche mit Dehnstoffelement und aktivem Verbrühungsschutz sowie einstellbarem, verdrehsicherem Temperaturanschlag und Keramikscheibentechnik. Ganzmetallausführung, sichtbare Teile poliert verchromt.

Anschlussstutzen für separat notwendigen KWC-Duschkopf DN 15 mit vormontiertem Durchflussmengenregler 9,0 l/min. Gehäuse mit erhabener Funktionsfläche, aus kunstharzgebundenem Mineralwerkstoff MIRANIT, mit porenfreier, glatter Oberfläche (temperaturbeständig bis 80 °C), Farbton Alpinweiß. Anschlusschläuche mit absperzbaren Wassermengenregulierungen mit Rückflussverhinderer und Sieb.

Gehäuseabmessung 235 x 1160 x 100 mm (B x H x T)

Duschkopf muss separat bestellt werden.

Technische Daten

zusätzliche Verbindungen

nein

mit Rückflussverhinderer

ja

Zirkulation

nein

A3000 open-kompatibel

nein

Anschluss an Münzkontakgeber

nicht möglich

mit Filter

ja

einstellbare Fließzeit

nein

Funktionsprinzip

manuell

für Handdusche

nein

Hygienespülung

vorbereitet

Nennweite

DN 15

Anschlussgröße

G 1/2 A

Schließmechanismus

Oberteil keramisch

Material Gehäuse

mineralischer Werkstoff

Materialtyp Gehäuse

Miranit

Material Armatur

Messing

Mindestfließdruck

1 bar

Art der Mischung

mit Thermostat

Gesamttiefe

100 mm

Gesamthöhe

1.160 mm

Gesamtbreite

235 mm



KWC F5L-Therm Duschpaneel aus MIRANIT

Modell-Linie: F5L | F5LT2027
Duscharmaturen | Konventionelle Dusche

mit Rosetten/Abdeckplatte	ja
Sicherheitsabschaltung	nein
Brauserohrntleerung	nein
Duschkopf	für separaten Duschkopf
mit Brauseset	nein
Schallschutz	nein
Oberflächenbehandlung Armatur	verchromt
Oberflächenveredelung Armatur	poliert
Temperaturanschlag	ja
Thermische Desinfektion	ja
Art der Montage	Wandmontage
Art der Bedienung	manueller Betrieb
Art der Duscharmatur	Duschpaneel
Volumenstrom bei 3 bar	0.15 l/s
Wasseranschluss	Schlauch (Verschraubung)
Position des Wasseranschlusses	von oben/hinten
mit Seifenschale	nein
Akzentfarbe	Chromoptik (glänzend)
Grundfarbe	weiss

Notwendiges Zubehör



AQUAJET-Slimline Duschkopf für KWC Duschpaneele und -anlagen

2030054255
SHAS0011

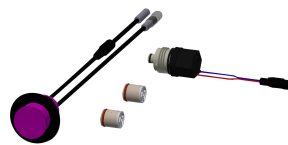
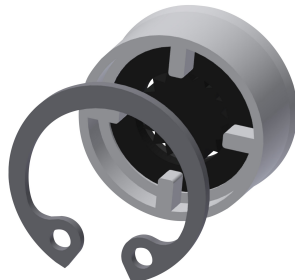
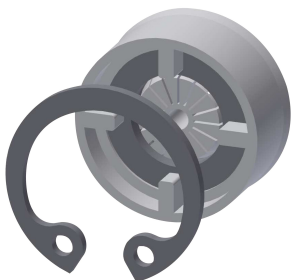
AQUAJET-Comfort Duschkopf für KWC Duschpaneele und -anlagen

2030054254
SHAC0011

MÜNCHEN Duschkopf für KWC Duschpaneele und -anlagen

2030054793
SHMU0011

Optionales Zubehör

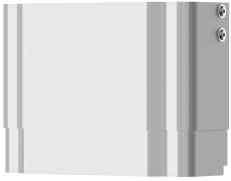


KWC F5L-Therm Duschpaneel aus MIRANIT

Modell-Linie: F5L | F5LT2027
Duscharmaturen | Konventionelle Dusche

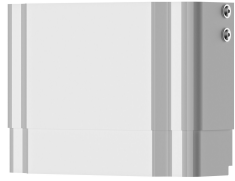
Durchflussmengenregler 6 l/min

2030027586
ESHHE0004



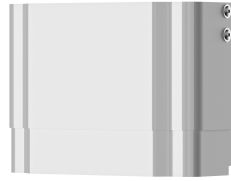
Durchflussmengenregler 12 l/min

2000104783
ESHHE0002



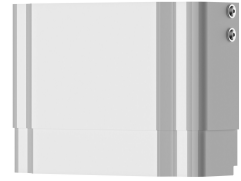
Hygieneinheit für F5L Einhebelmischer als Duschpaneel

2030057065
ACLM2003



Gehäuseverlängerung für F5- Duschpaneele aus MIRANIT

2030057071
ACXX2016



Gehäuseverlängerung für F5- Duschpaneele aus MIRANIT

2030057072
ACXX2017



Gehäuseverlängerung für F5- Duschpaneele aus MIRANIT

2030057073
ACXX2018



Gehäuseverlängerung für F5- Duschpaneele aus MIRANIT

2030057075
ACXX2019

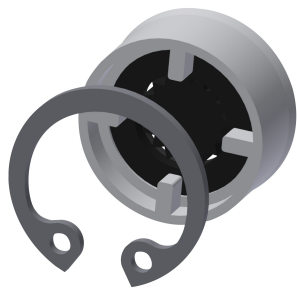


Gehäuseverlängerung für F5- Duschpaneele aus MIRANIT

2030057076
ACXX2020



Ersatzteile



Durchflussmengenregler 9,0 l/min

2000104782
ESHHE0001

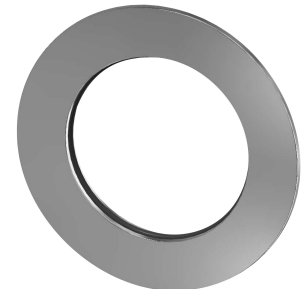
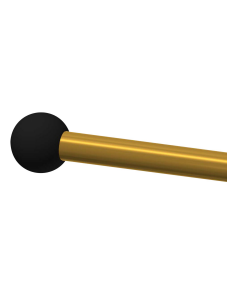


Anschluss Schlauch DN 10

2030060321
ASXX2007



2030060314
ASXX2005



Rosette

2030048765
ASET2006





KWC F5L-Therm
Duschpaneel aus MIRANIT

Modell-Linie: F5L | F5LT2027
Duscharmaturen | Konventionelle Dusche

Gehäuseabdeckung

2030066566
ASLT9001

Keramikkartusche

2030066567
ASLT9002

Demontagewerkzeug

2030047203
ACXX9003
