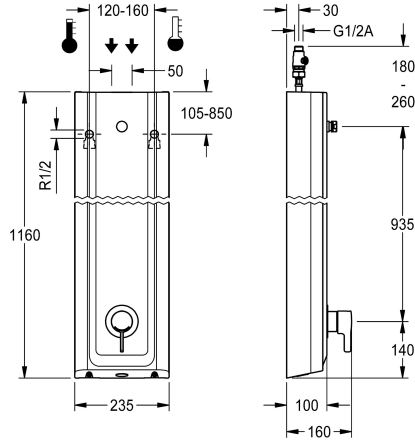


KWC F5L-Therm Panneau de douche en MIRANIT

Modell-Linie: F5L | F5LT2027
Douches | Douches manuelles



KWC-No.

2030066547

F5L-Therm Panneau de douche en matériau minéral pour montage mural avec thermostat à levier unique DN 15 et raccord pour pommeau de douche. Bloc fonctionnel avec cartouche de mélange intégrée et deux cartouches d'électrovannes de dérivation prémontées pour effectuer un rinçage hygiénique automatique et une désinfection thermique programmée. Cartouche de mélange à commande thermostatique avec élément de dilatation et protection active contre les brûlures ainsi que butée de température réglable et anti-torsion et technique de disque céramique. Exécution entièrement métallique, parties visibles chromées polies. Manchon de raccordement pour pomme

de douche KWC Professional DN 15, requis séparément, avec régulateur de débit prémonté 9,0 l/min. Boîtier avec surface fonctionnelle en relief et étagère pour gel douche moulée sans joints, en matériau minéral MIRANIT à liant en résine synthétique, avec surface lisse et non poreuse (résistant à une température de 80 °C), couleur blanc alpin. Tuyaux de raccordement avec réglage du débit d'eau verrouillable avec clapet anti-retour et tamis.

Dimensions du boîtier 235 x 1160 x 100 mm (L x H x P)

La pomme de douche doit être commandée séparément.

Données techniques

Connexions supplémentaires
ATT-WS-BACKFLOWPREVENTER
Circulation
ATT-WS-COMPA30000
Connexion avec distributeur d'eau payante
avec filtre
Durée d'écoulement réglable
Principe de fonctionnement
ATT-WS-HANDSHOWER
ATT-WS-HYGIENE-FLUSH
Diamètre intérieur
Taille de l'alimentation
ATT-WS-LOCKINGMECHANISM
Matière du boîtier
Code matériel du boîtier
Matière de l'installation
Pression dynamique minimale
Type de mélangeur
Profondeur totale
Hauteur totale
Largeur totale
ATT-WS-ROSETTES

Non
Oui
Non
Non
Pas possible
Oui
Non
Manuel
Non
Préparé
DN 15
G-1-2-A
TOP-CERAMIC
Matériel minéral
Miranit
Laiton
1 Bar
Avec thermostatique
100 mm
1,160 mm
235 mm
Oui



KWC F5L-Therm Panneau de douche en MIRANIT

Modell-Linie: F5L | F5LT2027
Douches | Douches manuelles

Arrêt de sécurité	Non
Tuyau de vidage de douche	Non
ATT-WS-SHOWERHEAD	SEPARATELY
ATT-WS-SHOWERSET	Non
Isolation sonore	Non
Finition de surface	Chromé
ATT-WS-SURTREATFIT	POLISHED
ATT-WS-TEMPERATURELIMIT	Oui
Désinfection thermique	Oui
Type de montage	Montage mural
Type d'opération	Opération manuelle
Type de douches	Panneau de douche
ATT-WS-VOLFLOWRATE3	0.15 l/s
ATT-WS-WATCON	HOSE
Position de la connexion de l'eau	En haut / de l'autre côté
ATT-WS-WITHSOAPDISH	Non
Couleur d'accent	CHROME-GLOSSY
Couleur de base	Blanc

Accessoires nécessaires



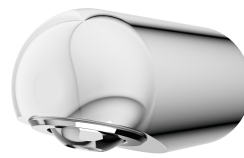
Pommeau de douche AQUAJET-Slimline pour panneaux et installations de douche KWC

2030054255
SHAS0011



Pommeau de douche AQUAJET-Comfort pour panneaux et installations de douche KWC

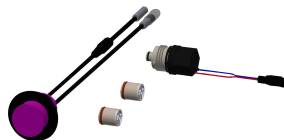
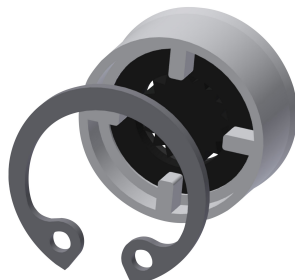
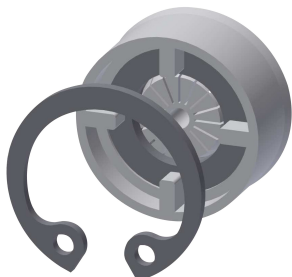
2030054254
SHAC0011



Pommeau de douche MÜNCHEN pour panneaux et installations de douche KWC

2030054793
SHMU0011

Accessoires en option



KWC F5L-Therm Panneau de douche en MIRANIT

Modell-Linie: F5L | F5LT2027
Douches | Douches manuelles

Régulateur de débit 6 l/min

2030027586
ESHHE0004

Regulateurs de debit 12 l/min

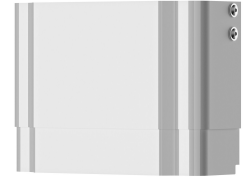
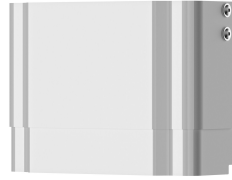
2000104783
ESHHE0002

Unité d'hygiène pour panneau de douche F5L

2030057065
ACLM2003

Prolongateur de boîtier pour panneaux de douche F5 en MIRANIT

2030057071
ACXX2016



Prolongateur de boîtier pour panneaux de douche F5 en MIRANIT

2030057072
ACXX2017

Prolongateur de boîtier pour panneaux de douche F5 en MIRANIT

2030057073
ACXX2018

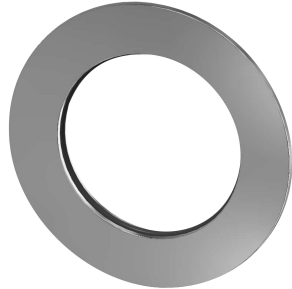
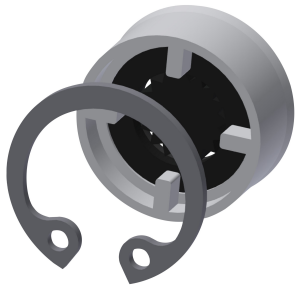
Prolongateur de boîtier pour panneaux de douche F5 en MIRANIT

2030057075
ACXX2019

Prolongateur de boîtier pour panneaux de douche F5 en MIRANIT

2030057076
ACXX2020

Pièces de rechange



Regulateurs de debit 9,0 l/min

2000104782
ESHHE0001

Rosace

2030048765
ASET2006