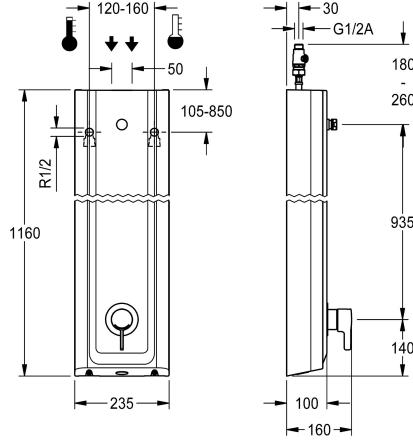


## KWC F5L-Therm Panneau de douche en MIRANIT

Modell-Linie: F5L | F5LT2027  
Douches | Douches manuelles



### KWC-No.

**2030066547**

F5L-Therm Panneau de douche en matériau minéral pour montage mural avec thermostat à levier unique DN 15 et raccord pour pommeau de douche. Bloc fonctionnel avec cartouche de mélange intégrée et deux cartouches d'électrovannes de dérivation prémontées pour effectuer un rinçage hygiénique automatique et une désinfection thermique programmée. Cartouche de mélange à commande thermostatique avec élément de dilatation et protection active contre les brûlures ainsi que butée de température réglable et anti-torsion et technique de disque céramique. Exécution entièrement métallique, parties visibles chromées polies. Manchon de raccordement pour pomme

de douche KWC Professional DN 15, requis séparément, avec régulateur de débit prémonté 9,0 l/min. Boîtier avec surface fonctionnelle en relief et étagère pour gel douche moulée sans joints, en matériau minéral MIRANIT à liant en résine synthétique, avec surface lisse et non poreuse (résistant à une température de 80 °C), couleur blanc alpin. Tuyaux de raccordement avec réglage du débit d'eau verrouillable avec clapet anti-retour et tamis.

Dimensions du boîtier 235 x 1160 x 100 mm (L x H x P)

La pomme de douche doit être commandée séparément.

### Données techniques

|   |
|---|
| Connexions supplémentaires                |
| ATT-WS-BACKFLOWPREVENTER                  |
| Circulation                               |
| ATT-WS-COMPA30000                         |
| Connexion avec distributeur d'eau payante |
| avec filtre                               |
| Durée d'écoulement réglable               |
| Principe de fonctionnement                |
| ATT-WS-HANDSHOWER                         |
| ATT-WS-HYGIENE-FLUSH                      |
| Diamètre intérieur                        |
| Taille de l'alimentation                  |
| ATT-WS-LOCKINGMECHANISM                   |
| Matière du boîtier                        |
| Code matériel du boîtier                  |
| Matière de l'installation                 |
| Pression dynamique minimale               |
| Type de mélangeur                         |
| Profondeur totale                         |
| Hauteur totale                            |
| Largeur totale                            |
| ATT-WS-ROSETTES                           |

|                     |
|---------------------|
| Non                 |
| Oui                 |
| Non                 |
| Non                 |
| Pas possible        |
| Oui                 |
| Non                 |
| Manuel              |
| Non                 |
| Préparé             |
| DN 15               |
| G-1-2-A             |
| TOP-CERAMIC         |
| Matériel minéral    |
| Miranit             |
| Laiton              |
| 1 Bar               |
| Avec thermostatique |
| 100 mm              |
| 1,160 mm            |
| 235 mm              |
| Oui                 |



## KWC F5L-Therm Panneau de douche en MIRANIT

Modell-Linie: F5L | F5LT2027  
Douches | Douches manuelles

|                                   |                           |
|-----------------------------------|---------------------------|
| Arrêt de sécurité                 | Non                       |
| Tuyau de vidage de douche         | Non                       |
| ATT-WS-SHOWERHEAD                 | SEPARATELY                |
| ATT-WS-SHOWERSET                  | Non                       |
| Isolation sonore                  | Non                       |
| Finition de surface               | Chromé                    |
| ATT-WS-SURTREATFIT                | POLISHED                  |
| ATT-WS-TEMPERATURELIMIT           | Oui                       |
| Désinfection thermique            | Oui                       |
| Type de montage                   | Montage mural             |
| Type d'opération                  | Opération manuelle        |
| Type de douches                   | Panneau de douche         |
| ATT-WS-VOLFLOWRATE3               | 0.15 l/s                  |
| ATT-WS-WATCON                     | HOSE                      |
| Position de la connexion de l'eau | En haut / de l'autre côté |
| ATT-WS-WITHSOAPDISH               | Non                       |
| Couleur d'accent                  | CHROME-GLOSSY             |
| Couleur de base                   | Blanc                     |
| teamNumber                        | 812504                    |

### Accessoires nécessaires



Pommeau de douche AQUAJET-Slimline pour panneaux et installations de douche KWC

2030054255  
SHAS0011



Pommeau de douche AQUAJET-Comfort pour panneaux et installations de douche KWC

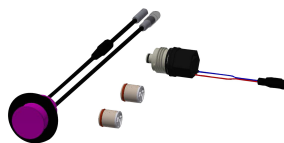
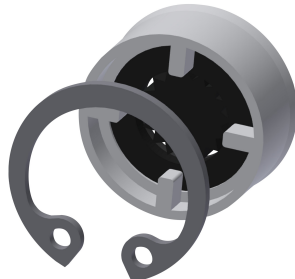
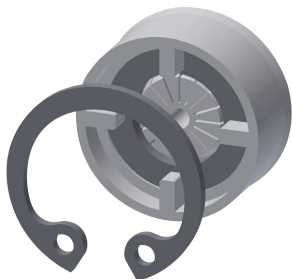
2030054254  
SHAC0011



Pommeau de douche MÜNCHEN pour panneaux et installations de douche KWC

2030054793  
SHMU0011

### Accessoires en option



## KWC F5L-Therm Panneau de douche en MIRANIT

Modell-Linie: F5L | F5LT2027  
Douches | Douches manuelles

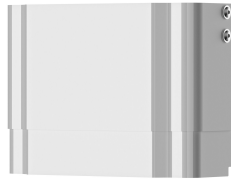
### Régulateur de débit 6 l/min

**2030027586**  
ESHHE0004



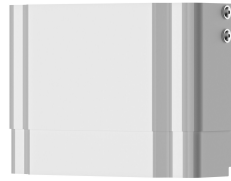
### Regulateurs de debit 12 l/min

**2000104783**  
ESHHE0002



### Unité d'hygiène pour panneau de douche F5L

**2030057065**  
ACLM2003



### Prolongateur de boîtier pour panneaux de douche F5 en MIRANIT

**2030057071**  
ACXX2016



### Prolongateur de boîtier pour panneaux de douche F5 en MIRANIT

**2030057072**  
ACXX2017



### Prolongateur de boîtier pour panneaux de douche F5 en MIRANIT

**2030057073**  
ACXX2018



### Prolongateur de boîtier pour panneaux de douche F5 en MIRANIT

**2030057075**  
ACXX2019

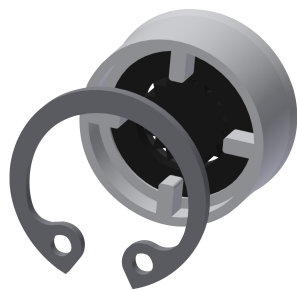


### Prolongateur de boîtier pour panneaux de douche F5 en MIRANIT

**2030057076**  
ACXX2020



## Pièces de rechange



### Regulateurs de debit 9,0 l/min

**2000104782**  
ESHHE0001

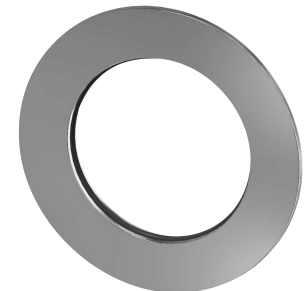


### Tuyau de raccordement

**2030060321**  
ASXX2007



**2030060314**  
ASXX2005



### Rosace

**2030048765**  
ASET2006





**KWC** F5L-Therm  
Panneau de douche en MIRANIT

**Modell-Linie: F5L | F5LT2027**  
Douches | Douches manuelles

**Housing cover**

---

**2030066566**  
ASLT9001

---

**Ceramic disc cartridge**

---

**2030066567**  
ASLT9002

---

**Outil de démontement**

---

**2030047203**  
ACXX9003

---