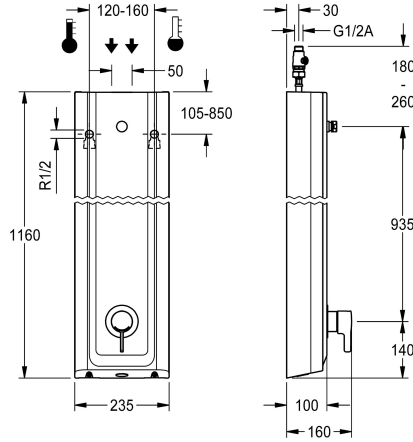


KWC F5L-Therm Pannello doccia in MIRANIT

Modell-Linie: F5L | F5LT2027

Rubinerterie per doccia | Rubinerterie monocomando per doccia



KWC-No.

2030066547

Pannello doccia F5L-Therm in materiale minerale per installazione a parete con termostato monocomando DN 15 e raccordi per soffione. Da collegare all'acqua calda e fredda. Blocco funzionale con cartuccia del miscelatore integrata e dispositivo per unità igienica opzionale, adatto per l'esecuzione di un flussaggio sanitario automatico, disinfezione termica programmabile (è necessaria una cartuccia elettrovalvola di bypass supplementare) e memorizzazione dei dati statistici. Cartuccia del miscelatore a controllo termostatico con elemento a espansione, blocco di sicurezza in caso di interruzione della fornitura di acqua fredda, blocco temperatura antitorsione regolabile e tecnologia a dischi ceramici. Costruzione interamente metallica, parti visibili, lucidatura

a specchio al cromo. Raccordi per soffione KWC necessariamente separato DN 15 con regolatore del flusso pre-assemblato da 9,0 l/min. Alloggiamento con superficie funzionale rialzata in materiale minerale legato con resina sintetica MIRANIT, con superficie liscia senza pori (resistente a temperature fino a 80 °C), tonalità bianco alpino. Connettori flessibili con regolatori del volume d'acqua regolabili con valvola antiritorno e filtro.

Dimensioni alloggiamento 235 x 1160 x 100 mm (L x A x P)

Il soffione doccia deve essere ordinato separatamente.

Dati tecnici

Raccordi supplementari

ATT-WS-BACKFLOWPREVENTER

Circolazione

ATT-WS-COMPA30000

Connessione alla gettoniera

con filtro

Tempo di flussaggio regolabile

Principio di funzionamento

ATT-WS-HANDSHOWER

ATT-WS-HYGIENE-FLUSH

Diametro mandata

Dimensione mandata

ATT-WS-LOCKINGMECHANISM

Materiale della copertura

codice materiale involucro

Materiale connessioni

Pressione portata minima

Tipologia della miscelazione

Profondità totale

Altezza totale

Larghezza complessiva

No

Si

No

No

Non possibile

Si

No

Manuale

No

Preparato

DN 15

G-1-2-A

TOP-CERAMIC

Materiale minerale

Miranit

Ottone

1 bar

Con termostato

100 mm

1,160 mm

235 mm



KWC F5L-Therm Pannello doccia in MIRANIT

Modell-Linie: F5L | F5LT2027

Rubinerterie per doccia | Rubinerterie monocomando per doccia

ATT-WS-ROSETTES	Si
Interruzione di sicurezza	No
Tubazione dreaaggio doccia	No
ATT-WS-SHOWERHEAD	SEPARATELY
ATT-WS-SHOWERSET	No
Isolamento sonoro	No
Finitura della superficie	Cromato
ATT-WS-SURTREATFIT	POLISHED
ATT-WS-TEMPERATURELIMIT	Si
Disinfezione termica	Si
Tipo di montaggio	Installazione a parete
Funzionamento	Comando manuale
Tipologia doccia	Pannello doccia
ATT-WS-VOLFLOWRATE3	0.15 l/s
ATT-WS-WATCON	HOSE
Posizione della connessione idrica	Da sopra sul retro
ATT-WS-WITHSOAPDISH	No
Colore accento	CHROME-GLOSSY
Colore di base	Bianco

Accessori necessari



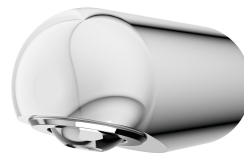
Soffione AQUAJET-Slimline per pannelli doccia e impianti doccia KWC

2030054255
SHAS0011



Soffione AQUAJET-Comfort per pannelli e impianti doccia KWC

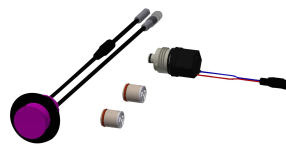
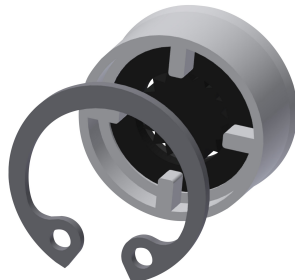
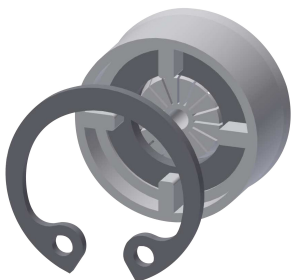
2030054254
SHAC0011



Soffione MÜNCHEN per pannelli e impianti doccia KWC

2030054793
SHMU0011

Accessori opzionali



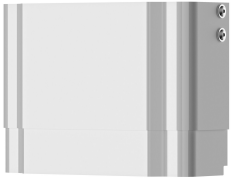
KWC F5L-Therm Pannello doccia in MIRANIT

Modell-Linie: F5L | F5LT2027

Rubinerie per doccia | Rubinetterie monocomando per doccia

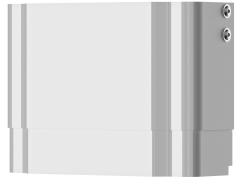
Regolatore di portata 6,0 l/min

2030027586
ESHHE0004



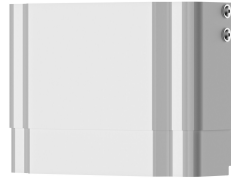
Regolatori di portata 12 l/min

2000104783
ESHHE0002



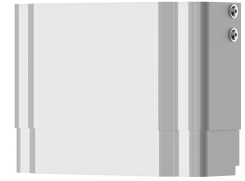
Unità igienica per pannello doccia F5L

2030057065
ACLM2003



Estensione alloggiamento per pannello doccia F5 in resina MIRANIT

2030057071
ACXX2016



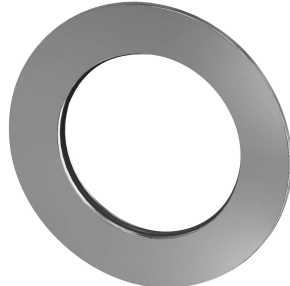
Estensione alloggiamento per pannello doccia F5 in resina MIRANIT

2030057072
ACXX2017



Estensione alloggiamento per pannello doccia F5 in resina MIRANIT

2030057073
ACXX2018



Estensione alloggiamento per pannello doccia F5 in resina MIRANIT

2030057075
ACXX2019

Estensione alloggiamento per pannello doccia F5 in resina MIRANIT

2030057076
ACXX2020

Pezzi di ricambio

Regolatori di portata 9,0 l/min

2000104782
ESHHE0001

Rosetta

2030048765
ASET2006