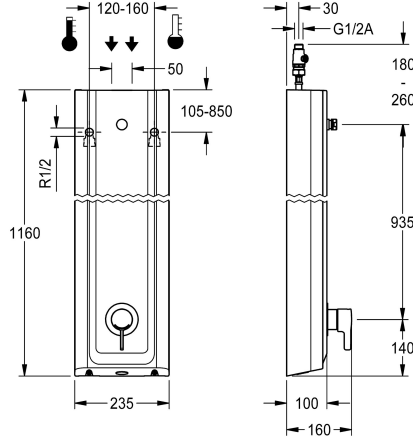


KWC F5L-Therm Panel natryskowy z MIRANITu

Modell-Linie: F5L | F5LT2027

Armatura natryskowa | Armatura z zaworami obsługiwany ręcznie



KWC-No.

2030066547

F5L-Therm Panel natryskowy z tworzywa mineralnego do montażu natynkowego z jednouchwytową baterią termostatyczną DN 15 i króćcem przyłączeniowym do głowicy natryskowej. Możliwość podłączenia do ciepłej i zimnej wody. Blok funkcyjny ze zintegrowanym kartuszem mieszacza i zamontowanym fabrycznie podzespołem higienicznym do przeprowadzania automatycznego płukania higienicznego, sterowanej programem dezynfekcji termicznej (konieczny dodatkowy obejściowy kartusz z zaworem elektromagnetycznym) oraz zapisywania danych statystycznych. Termostatycznie sterowany kartusz mieszacza z elementem rozprężnym i aktywną ochroną przed poparzeniem, jak również z regulowanymi i zabezpieczonymi przed przekręceniem

ogranicznikiem temperatury oraz technologią tarcz ceramicznych. Całość wykonana z metalu, elementy widoczne z powłoką chromowaną na wysoki połysk. Króciec przyłączeniowy do zamawianej osobno głowicy natryskowej KWC DN 15 z fabrycznie zamontowanym regulatorem ilości przepływu 9,0 l/min., obudowa z wypukłą powierzchnią funkcyjną, z e związanego żywicą syntetyczną tworzywa mineralnego MIRANIT, o gładkiej pozbawionej porów powierzchni (odporność na temperaturę do 80 °C), odcień alpejska biel. Wężyki przyłączeniowe z zamykanymi regulatorami przepływu wody, z zaworem zwrotnym i sitkiem.

Wymiary obudowy 235 x 1160 x 100 mm (szer. x wys. x gł.)

Dane techniczne

Dodatkowe połączenia	ATT-WS-BACKFLOWPREVENTER
Cyrkulacja	ATT-WS-COMPA30000
Połączenie z dozownikiem odpłatnego udostępniania wody z filtrem	
Czas przepływu możliwy do ustawienia	
Zasada funkcjonowania	ATT-WS-HANDSHOWER
Płukanie higieniczne	
Średnica nominalna	
Średnica dopływu	ATT-WS-LOCKINGMECHANISM
Materiał obudowy	
kod materiałowy obudowy	
Materiał złączki	
Wymagane ciśnienie robocze	
Sposób mieszania	
Łączna głębokość	
Łączna wysokość	
Łączna szerokość	

Nie
Tak
Nie
Nie
Niemożliwe
Tak
Nie
Instrukcja
Nie
Dostosowany
DN 15
G-1-2-A
TOP-CERAMIC
Materiał mineralny
Miranit
Mosiądz
1 bar
Z termostatem
100 mm
1,160 mm
235 mm



KWC F5L-Therm Panel natryskowy z MIRANITu

Modell-Linie: F5L | F5LT2027

Armatura natryskowa | Armatura z zaworami obsługiwanymi ręcznie

ATT-WS-ROSETTES	Tak
Wyłączenie awaryjne	Nie
Rura spustowa prysznicza	Nie
ATT-WS-SHOWERHEAD	SEPARATELY
ATT-WS-SHOWERSET	Nie
Izolacja akustyczna	Nie
Wykończenie powierzchni	Chromowany
ATT-WS-SURTREATFIT	POLISHED
ATT-WS-TEMPERATURELIMIT	Tak
Dezynfekcja termiczna	Tak
Rodzaj montażu	Montaż naścienny
Rodzaj obsługi	Obsługa ręczna
Rodzaje natrysków	Panel natryskowy
ATT-WS-VOLFLOWRATE3	0.15 l/s
ATT-WS-WATCON	HOSE
Umieszczenie zasilania w wodę	Z góry / z tyłu
ATT-WS-WITHSOAPDISH	Nie
Akcent kolorystyczny	CHROME-GLOSSY
Kolor podstawowy	Biały

Niezbędne akcesoria



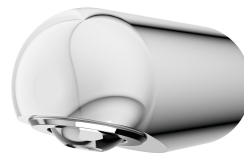
AQUAJET-Slimline Głowica natryskowa do paneli i armatur natryskowych KWC

2030054255
SHAS0011



AQUAJET-Comfort Głowica natryskowa do paneli i armatur natryskowych KWC

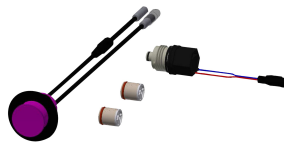
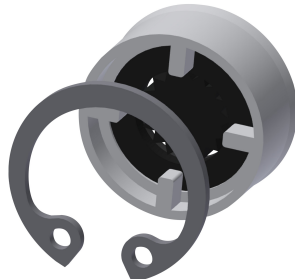
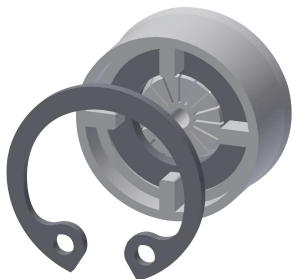
2030054254
SHAC0011



MÜNCHEN Głowica natryskowa do paneli i armatur natryskowych KWC

2030054793
SHMU0011

Akcesoria opcjonalne



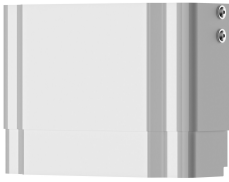
KWC F5L-Therm Panel natryskowy z MIRANITu

Modell-Linie: F5L | F5LT2027

Armatura natryskowa | Armatura z zaworami obsługiwanymi ręcznie

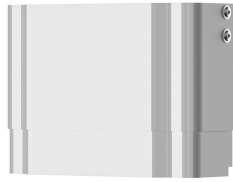
Regulator przepływu 6 l/min

2030027586
ESHHE0004



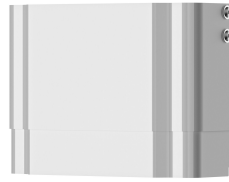
Regulator przepływu 12,0 l/min

2000104783
ESHHE0002



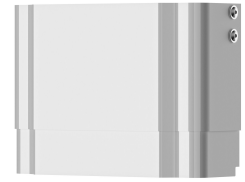
Podzespół higieniczny do paneli natryskowych F5L

2030057065
ACLM2003



Przedłużenie obudowy do paneli natryskowych F5 z tworzywa mineralnego MIRANIT

2030057071
ACXX2016



Przedłużenie obudowy do paneli natryskowych F5 z tworzywa mineralnego MIRANIT

2030057072
ACXX2017

Przedłużenie obudowy do paneli natryskowych F5 z tworzywa mineralnego MIRANIT

2030057073
ACXX2018

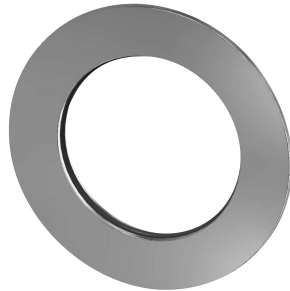
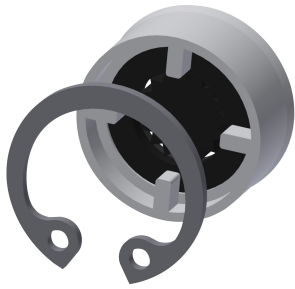
Przedłużenie obudowy do paneli natryskowych F5 z tworzywa mineralnego MIRANIT

2030057075
ACXX2019

Przedłużenie obudowy do paneli natryskowych F5 z tworzywa mineralnego MIRANIT

2030057076
ACXX2020

Części zamienne



Regulator przepływu 9,0 l/min

2000104782
ESHHE0001

Rozeta

2030048765
ASET2006