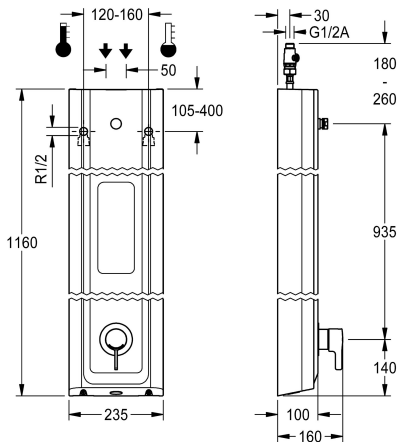


KWC F5L-Therm

Sprchový panel z materiálu MIRANIT s odkládací poličkou na sprchový gel

Modell-Linie: F5L | F5LT2029

Sprchové armatury | Hydraulické sprchy



KWC-No.

2030066549

F5L-Therm Sprchový panel z minerálního materiálu k montáži na omítku s pákovým termostatem DN 15 a přípojovacím hrdlem pro sprchovou hlavici. K připojení na teplou a studenou vodu. Funkční blok s integrovanou směšovací kartuší a zařízením pro volitelnou hygienickou jednotku k provádění automatického hygienického proplachování, termické dezinfekce řízené programem (nutná přídatná kartuše s obtokovým elektromagnetickým ventilem) a ukládání statistických údajů. Termostaticky řízená směšovací kartuše s roztažným prvkem a aktivní ochranou proti opaření, jakož i nastavitelným teplotním dorazem s pojistkou proti přetočení a keramickými destičkami. Celokovové provedení, viditelné díly leštěně chromované. Přípojovací hrdlo pro samostatně opatřenou

sprchovou hlavici KWC DN 15 s předmontovaným regulátorem průtoku 9,0 l/min. Plášt s mírně vystouplou funkční plochou a beze spár vytvarovanou odkládací poličkou na sprchový gel, z minerálního materiálu MIRANIT pojeného syntetickou pryskyřicí, s hladkým povrchem bez pórů (odolný vůči teplotám do 80 °C), barva alpská bílá. Přípojovací hadice s uzavírací regulací množství vody se zábranou zpětného toku a sítkem.

Rozměry pláště 235 x 1160 x 100 mm (š x v x h)

Sprchová hlavice se musí objednat zvlášť.

Technické údaje

Dodatečná spojení

ATT-WS-BACKFLOWPREVENTER

Cirkulace

ATT-WS-COMPA30000

Připojení s pláceným zásobníkem vody

s filtrem

Nastavitelná doba průtoku

Ovládání

ATT-WS-HANDSHOWER

ATT-WS-HYGIENE-FLUSH

Nominální průměr

Velikost přívodní trubky

ATT-WS-LOCKINGMECHANISM

Materiál pouzdra/krytu

Kód materiálu pouzdra/krytu

Materiál armatury

Minimální tlak průtoku

Typ směšování

Celková hloubka

Celková výška

Celková šířka

Ne

ano

Ne

Ne

není možné

ano

Ne

manuální

Ne

připraveno

DN 15

G-1-2-A

TOP-CERAMIC

minerální materiál

Miranit

mosaz

1 bar

s termostatem

100 mm

1,160 mm

235 mm



KWC F5L-Therm

Sprchový panel z materiálu MIRANIT s odkládací políčkou na sprchový gel

Modell-Linie: F5L | F5LT2029

Sprchové armatury | Hydraulické sprchy

ATT-WS-ROSETTES	ano
Bezpečnostní vypnutí	Ne
Automaticky vypouštěné sprchové potrubí	Ne
ATT-WS-SHOWERHEAD	SEPARATELY
ATT-WS-SHOWERSET	Ne
Zvuková izolace	Ne
Povrchová úprava armatury	chromovaný
ATT-WS-SURTREATFIT	POLISHED
ATT-WS-TEMPERATURELIMIT	ano
Termická dezinfekce	ano
Způsob montáže	montáž na stěnu
Ovládní	manuální
Typ sprchy	sprchový panel
ATT-WS-VOLFLOWRATE3	0.15 l/s
ATT-WS-WATCON	hadice
Umístění vodovodní přípojky	shora / od zadní strany
ATT-WS-WITHSOAPDISH	INTEGRATED
Barevné varianty	CHROME-GLOSSY
Základní barva	bílá

Nezbytné příslušenství



AQUAJET-Slimline Sprchová hlavice pro sprchové panely F5

2030054255
SHAS0011



AQUAJET-Comfort Sprchová hlavice pro sprchové panely F5

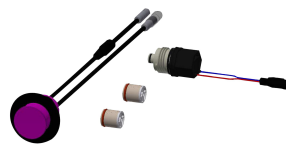
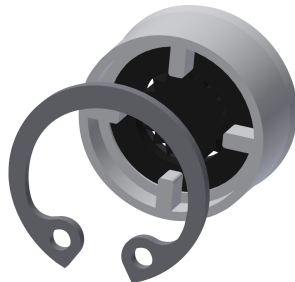
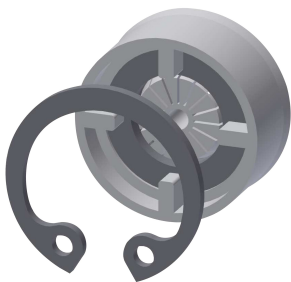
2030054254
SHAC0011



MÜNCHEN Sprchová hlavice pro sprchové panely F5

2030054793
SHMU0011

Volitelné příslušenství



KWC F5L-Therm

Sprchový panel z materiálu MIRANIT s odkládací poličkou na sprchový gel

Modell-Linie: F5L | F5LT2029

Sprchové armatury | Hydraulické sprchy

Regulátor průtoku 6 l/min

2030027586
ESHHE0004



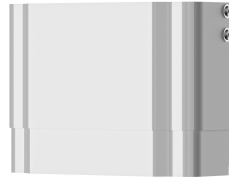
Regulátor průtoku 12,0 l/min

2000104783
ESHHE0002



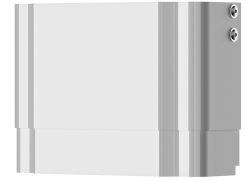
Hygienická jednotka pro sprchový panel F5L

2030057065
ACLM2003



Prodloužení pláště pro sprchové panely F5 z materiálu MIRANIT

2030057071
ACXX2016



Prodloužení pláště pro sprchové panely F5 z materiálu MIRANIT

2030057072
ACXX2017



Prodloužení pláště pro sprchové panely F5 z materiálu MIRANIT

2030057073
ACXX2018



Prodloužení pláště pro sprchové panely F5 z materiálu MIRANIT

2030057075
ACXX2019

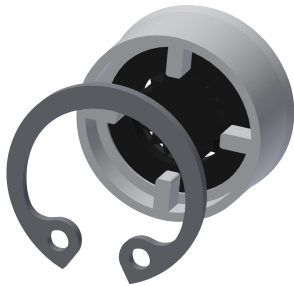


Prodloužení pláště pro sprchové panely F5 z materiálu MIRANIT

2030057076
ACXX2020

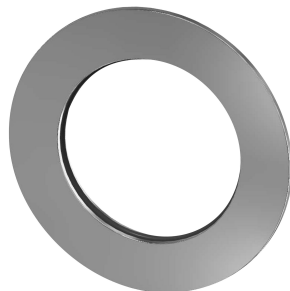


Náhradní díly



Regulátor průtoku 9,0 l/min

2000104782
ESHHE0001



Rozeta

2030048765
ASET2006