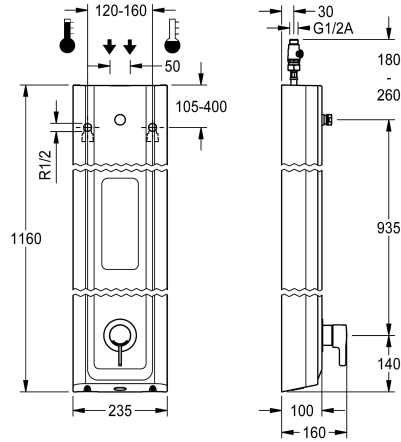


## KWC F5L-Therm

Panneau de douche en MIRANIT avec support pour gel douche

Modell-Linie: F5L | F5LT2029

Douches | Douches manuelles



### KWC-No.

**2030066549**

F5L-Therm Panneau de douche en matériau minéral pour montage mural avec thermostat à levier unique DN 15 et raccord pour pommeau de douche. Pour le raccordement à l'eau chaude et froide. Bloc fonctionnel avec cartouche de mélange intégrée et deux cartouches d'électrovannes de dérivation prémontées pour effectuer un rinçage hygiénique automatique et une désinfection thermique programmée. Cartouche de mélange à commande thermostatique avec élément de dilatation et protection active contre les brûlures ainsi que butée de température réglable et anti-torsion et technique de disque céramique. Exécution entièrement métallique, parties visibles chromées polies. Manchon de raccordement pour pomme de douche KWC

Professional DN 15, requis séparément, avec régulateur de débit prémonté 9,0 l/min. Boîtier avec surface fonctionnelle en relief et étagère pour gel douche moulée sans joints, en matériau minéral MIRANIT à liant en résine synthétique, avec surface lisse et non poreuse (résistant à une température de 80 °C), couleur blanc alpin. Tuyaux de raccordement avec réglage du débit d'eau verrouillable avec clapet anti-retour et tamis.

Dimensions du boîtier 235 x 1160 x 100 mm (L x H x P)

La pomme de douche doit être commandée séparément.

### Données techniques

Connexions supplémentaires

ATT-WS-BACKFLOWPREVENTER

Circulation

ATT-WS-COMPA30000

Connexion avec distributeur d'eau payante

avec filtre

Durée d'écoulement réglable

Principe de fonctionnement

ATT-WS-HANDSHOWER

ATT-WS-HYGIENE-FLUSH

Diamètre intérieur

Taille de l'alimentation

ATT-WS-LOCKINGMECHANISM

Matière du boîtier

Code matériel du boîtier

Matière de l'installation

Pression dynamique minimale

Type de mélangeur

Profondeur totale

Hauteur totale

Largeur totale

Non

Oui

Non

Non

Pas possible

Oui

Non

Manuel

Non

Préparé

DN 15

G-1-2-A

TOP-CERAMIC

Matériel minéral

Miranit

Laiton

1 Bar

Avec thermostatique

100 mm

1,160 mm

235 mm



## KWC F5L-Therm

Panneau de douche en MIRANIT avec support pour gel douche

Modell-Linie: F5L | F5LT2029

Douches | Douches manuelles

ATT-WS-ROSETTES	Oui
Arrêt de sécurité	Non
Tuyau de vidage de douche	Non
ATT-WS-SHOWERHEAD	SEPARATELY
ATT-WS-SHOWERSET	Non
Isolation sonore	Non
Finition de surface	Chromé
ATT-WS-SURTREATFIT	POLISHED
ATT-WS-TEMPERATURELIMIT	Oui
Désinfection thermique	Oui
Type de montage	Montage mural
Type d'opération	Opération manuelle
Type de douches	Panneau de douche
ATT-WS-VOLFLOWRATE3	0.15 l/s
ATT-WS-WATCON	HOSE
Position de la connexion de l'eau	En haut / de l'autre côté
ATT-WS-WITHSOAPDISH	INTEGRATED
Couleur d'accent	CHROME-GLOSSY
Couleur de base	Blanc

### Accessoires nécessaires



**Pommeau de douche AQUAJET-Slimline pour panneaux et installations de douche KWC**

**2030054255**  
SHAS0011



**Pommeau de douche AQUAJET-Comfort pour panneaux et installations de douche KWC**

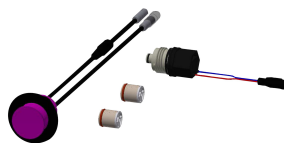
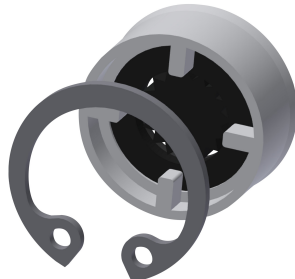
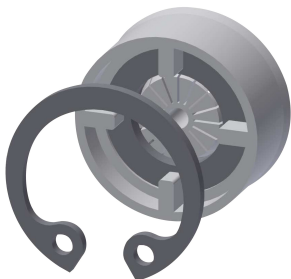
**2030054254**  
SHAC0011



**Pommeau de douche MÜNCHEN pour panneaux et installations de douche KWC**

**2030054793**  
SHMU0011

### Accessoires en option



## KWC F5L-Therm

Panneau de douche en MIRANIT avec support pour gel douche

Modell-Linie: F5L | F5LT2029  
Douches | Douches manuelles

### Régulateur de débit 6 l/min

**2030027586**  
ESHHE0004

### Regulateurs de debit 12 l/min

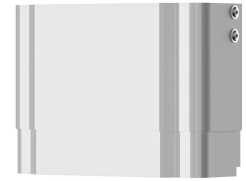
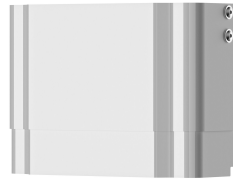
**2000104783**  
ESHHE0002

### Unité d'hygiène pour panneau de douche F5L

**2030057065**  
ACLM2003

### Prolongateur de boîtier pour panneaux de douche F5 en MIRANIT

**2030057071**  
ACXX2016



### Prolongateur de boîtier pour panneaux de douche F5 en MIRANIT

**2030057072**  
ACXX2017

### Prolongateur de boîtier pour panneaux de douche F5 en MIRANIT

**2030057073**  
ACXX2018

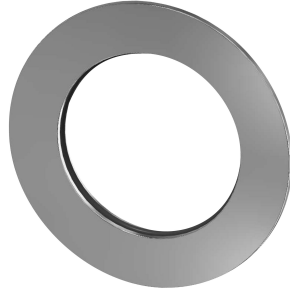
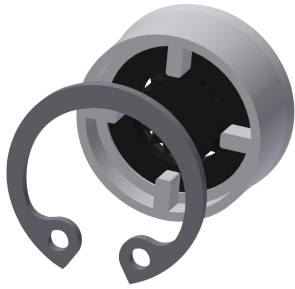
### Prolongateur de boîtier pour panneaux de douche F5 en MIRANIT

**2030057075**  
ACXX2019

### Prolongateur de boîtier pour panneaux de douche F5 en MIRANIT

**2030057076**  
ACXX2020

## Pièces de rechange



### Regulateurs de debit 9,0 l/min

**2000104782**  
ESHHE0001

### Rosace

**2030048765**  
ASET2006