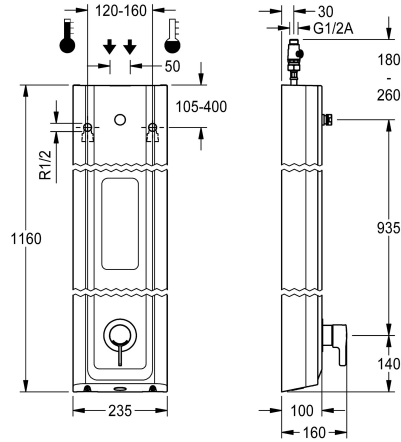


## KWC F5L-Therm Pannello doccia in MIRANIT con mensola portasapone

**Modell-Linie: F5L | F5LT2029**

Rubinerterie per doccia | Rubinerterie monocomando per doccia



### KWC-No.

**2030066549**

Pannello doccia F5L-Therm in materiale minerale per installazione a parete con termostato monocomando DN 15 e raccordi per soffione. Da collegare all'acqua calda e fredda. Blocco funzionale con cartuccia del miscelatore integrata e dispositivo per unità igienica opzionale, adatto per l'esecuzione di un flussaggio sanitario automatico, disinfezione termica programmabile (è necessaria una cartuccia elettrovalvola di bypass supplementare) e memorizzazione dei dati statistici. Cartuccia del miscelatore a controllo termostatico con elemento a espansione, blocco di sicurezza in caso di interruzione della fornitura di acqua fredda, blocco temperatura antitorsione regolabile e tecnologia a dischi ceramici. Costruzione interamente metallica, parti visibili, lucidatura

a specchio al cromo. Raccordi per soffione KWC necessariamente separato DN 15 con regolatore del flusso pre-assemblato da 9,0 l/min. Alloggiamento con superficie funzionale rialzata e pannello portasapone sagomato senza giunture, in materiale minerale legato con resina sintetica MIRANIT, con superficie liscia senza pori (resistente a temperature fino a 80 °C), tonalità bianco alpino. Connettori flessibili con regolatori del volume d'acqua regolabili con valvola antirittorno e filtro.

Dimensioni alloggiamento 235 x 1160 x 100 mm (L x A x P)

Il soffione doccia deve essere ordinato separatamente.

### Dati tecnici

Raccordi supplementari

No

ATT-WS-BACKFLOWPREVENTER

Si

Circolazione

No

ATT-WS-COMPA30000

No

Connessione alla gettoniera

Non possibile

con filtro

Si

Tempo di flussaggio regolabile

No

Principio di funzionamento

Manuale

ATT-WS-HANDSHOWER

No

ATT-WS-HYGIENE-FLUSH

Preparato

Diametro mandata

DN 15

Dimensione mandata

G-1-2-A

ATT-WS-LOCKINGMECHANISM

TOP-CERAMIC

Materiale della copertura

Materiale minerale

codice materiale involucro

Miranit

Materiale connessioni

Ottone

Pressione portata minima

1 bar

Tipologia della miscelazione

Con termostato

Profondità totale

100 mm

Altezza totale

1,160 mm

Larghezza complessiva

235 mm



## KWC F5L-Therm Pannello doccia in MIRANIT con mensola portasapone

**Modell-Linie: F5L | F5LT2029**

Rubinerie per doccia | Rubinetterie monocomando per doccia

ATT-WS-ROSETTES	Si
Interruzione di sicurezza	No
Tubazione dreaaggio doccia	No
ATT-WS-SHOWERHEAD	SEPARATELY
ATT-WS-SHOWERSET	No
Isolamento sonoro	No
Finitura della superficie	Cromato
ATT-WS-SURTREATFIT	POLISHED
ATT-WS-TEMPERATURELIMIT	Si
Disinfezione termica	Si
Tipo di montaggio	Installazione a parete
Funzionamento	Comando manuale
Tipologia doccia	Pannello doccia
ATT-WS-VOLFLOWRATE3	0.15 l/s
ATT-WS-WATCON	HOSE
Posizione della connessione idrica	Da sopra sul retro
ATT-WS-WITHSOAPDISH	INTEGRATED
Colore accento	CHROME-GLOSSY
Colore di base	Bianco
teamNumber	0

### Accessori necessari



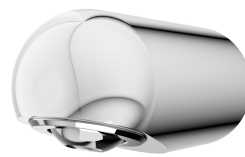
**Soffione AQUAJET-Slimline per pannelli doccia e impianti doccia KWC**

**2030054255**  
SHAS0011



**Soffione AQUAJET-Comfort per pannelli e impianti doccia KWC**

**2030054254**  
SHAC0011



**Soffione MÜNCHEN per pannelli e impianti doccia KWC**

**2030054793**  
SHMU0011

### Accessori opzionali

## KWC F5L-Therm

Pannello doccia in MIRANIT con mensola portasapone

Modell-Linie: F5L | F5LT2029

Rubinerie per doccia | Rubinetterie monocomando per doccia



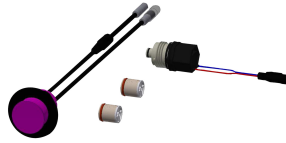
Regolatore di portata 6,0 l/min

**2030027586**  
ESHHE004



Regolatori di portata 12 l/min

**2000104783**  
ESHHE002



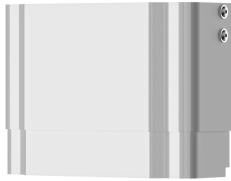
Unità igienica per pannello doccia F5L

**2030057065**  
ACLM2003



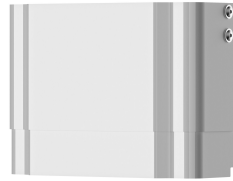
Estensione alloggiamento per pannello doccia F5 in resina MIRANIT

**2030057071**  
ACXX2016



Estensione alloggiamento per pannello doccia F5 in resina MIRANIT

**2030057072**  
ACXX2017



Estensione alloggiamento per pannello doccia F5 in resina MIRANIT

**2030057073**  
ACXX2018



Estensione alloggiamento per pannello doccia F5 in resina MIRANIT

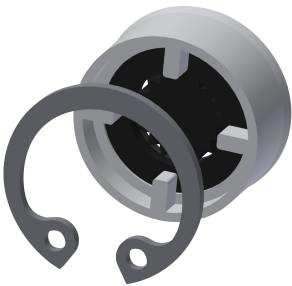
**2030057075**  
ACXX2019



Estensione alloggiamento per pannello doccia F5 in resina MIRANIT

**2030057076**  
ACXX2020

### Pezzi di ricambio



Regolatori di portata 9,0 l/min

**2000104782**  
ESHHE0001

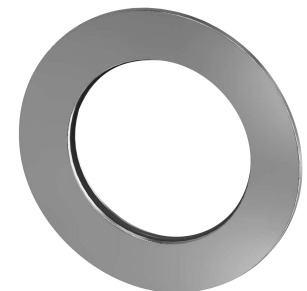


Connecting hose DN10

**2030060321**  
ASXX2007



**2030060314**  
ASXX2005



Rosetta

**2030048765**  
ASET2006

## KWC F5L-Therm

Pannello doccia in MIRANIT con mensola portasapone

**Modell-Linie: F5L | F5LT2029**

Rubinerie per doccia | Rubinetterie monocomando per doccia



**Housing cover**

**2030066566**  
ASLT9001



**Ceramic disc cartridge**

**2030066567**  
ASLT9002



**Disassembly tool**

**2030047203**  
ACXX9003