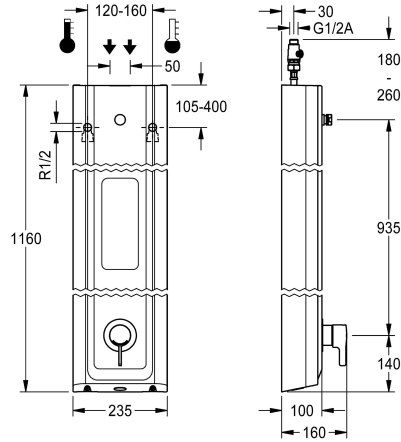


KWC F5L-Therm Pannello doccia in MIRANIT con mensola portasapone

Modell-Linie: F5L | F5LT2029

Rubinerterie per doccia | Rubinerterie monocomando per doccia



KWC-No.

2030066549

Pannello doccia F5L-Therm in materiale minerale per installazione a parete con termostato monocomando DN 15 e raccordi per soffione. Da collegare all'acqua calda e fredda. Blocco funzionale con cartuccia del miscelatore integrata e dispositivo per unità igienica opzionale, adatto per l'esecuzione di un flussaggio sanitario automatico, disinfezione termica programmabile (è necessaria una cartuccia elettrovalvola di bypass supplementare) e memorizzazione dei dati statistici. Cartuccia del miscelatore a controllo termostatico con elemento a espansione, blocco di sicurezza in caso di interruzione della fornitura di acqua fredda, blocco temperatura antitorsione regolabile e tecnologia a dischi ceramici. Costruzione interamente metallica, parti visibili, lucidatura

a specchio al cromo. Raccordi per soffione KWC necessariamente separato DN 15 con regolatore del flusso pre-assemblato da 9,0 l/min. Alloggiamento con superficie funzionale rialzata e pannello portasapone sagomato senza giunture, in materiale minerale legato con resina sintetica MIRANIT, con superficie liscia senza pori (resistente a temperature fino a 80 °C), tonalità bianco alpino. Connettori flessibili con regolatori del volume d'acqua regolabili con valvola antirittorno e filtro.

Dimensioni alloggiamento 235 x 1160 x 100 mm (L x A x P)

Il soffione doccia deve essere ordinato separatamente.

Dati tecnici

Raccordi supplementari

No

ATT-WS-BACKFLOWPREVENTER

Si

Circolazione

No

ATT-WS-COMPA30000

No

Connessione alla gettoniera

Non possibile

con filtro

Si

Tempo di flussaggio regolabile

No

Principio di funzionamento

Manuale

ATT-WS-HANDSHOWER

No

ATT-WS-HYGIENE-FLUSH

Preparato

Diametro mandata

DN 15

Dimensione mandata

G-1-2-A

ATT-WS-LOCKINGMECHANISM

TOP-CERAMIC

Materiale della copertura

Materiale minerale

codice materiale involucro

Miranit

Materiale connessioni

Ottone

Pressione portata minima

1 bar

Tipologia della miscelazione

Con termostato

Profondità totale

100 mm

Altezza totale

1,160 mm

Larghezza complessiva

235 mm



KWC F5L-Therm Pannello doccia in MIRANIT con mensola portasapone

Modell-Linie: F5L | F5LT2029

Rubinerie per doccia | Rubinetterie monocomando per doccia

ATT-WS-ROSETTES	Si
Interruzione di sicurezza	No
Tubazione dreaaggio doccia	No
ATT-WS-SHOWERHEAD	SEPARATELY
ATT-WS-SHOWERSET	No
Isolamento sonoro	No
Finitura della superficie	Cromato
ATT-WS-SURTREATFIT	POLISHED
ATT-WS-TEMPERATURELIMIT	Si
Disinfezione termica	Si
Tipo di montaggio	Installazione a parete
Funzionamento	Comando manuale
Tipologia doccia	Pannello doccia
ATT-WS-VOLFLOWRATE3	0.15 l/s
ATT-WS-WATCON	HOSE
Posizione della connessione idrica	Da sopra sul retro
ATT-WS-WITHSOAPDISH	INTEGRATED
Colore accento	CHROME-GLOSSY
Colore di base	Bianco

Accessori necessari



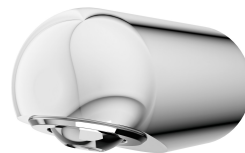
Soffione AQUAJET-Slimline per pannelli doccia e impianti doccia KWC

2030054255
SHAS0011



Soffione AQUAJET-Comfort per pannelli e impianti doccia KWC

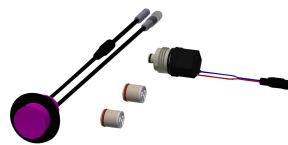
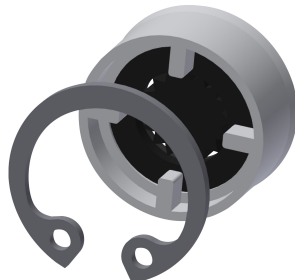
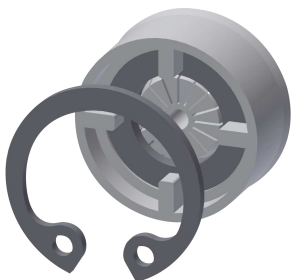
2030054254
SHAC0011



Soffione MÜNCHEN per pannelli e impianti doccia KWC

2030054793
SHMU0011

Accessori opzionali



KWC F5L-Therm

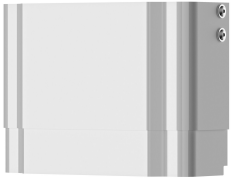
Pannello doccia in MIRANIT con mensola portasapone

Modell-Linie: F5L | F5LT2029

Rubinerie per doccia | Rubinetterie monocomando per doccia

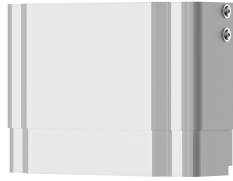
Regolatore di portata 6,0 l/min

2030027586
ESHHE0004



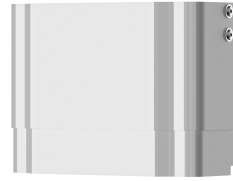
Regolatori di portata 12 l/min

2000104783
ESHHE0002



Unità igienica per pannello doccia F5L

2030057065
ACLM2003



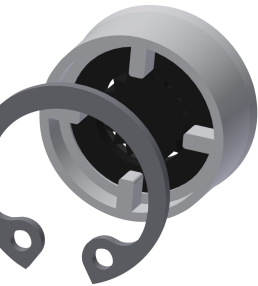
Estensione alloggiamento per pannello doccia F5 in resina MIRANIT

2030057071
ACXX2016



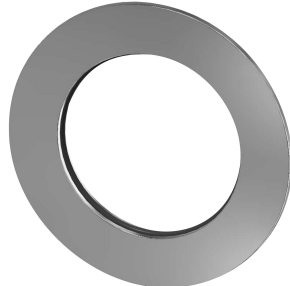
Estensione alloggiamento per pannello doccia F5 in resina MIRANIT

2030057072
ACXX2017



Estensione alloggiamento per pannello doccia F5 in resina MIRANIT

2030057073
ACXX2018



Estensione alloggiamento per pannello doccia F5 in resina MIRANIT

2030057075
ACXX2019

Estensione alloggiamento per pannello doccia F5 in resina MIRANIT

2030057076
ACXX2020

Pezzi di ricambio

Regolatori di portata 9,0 l/min

2000104782
ESHHE0001

Rosetta

2030048765
ASET2006