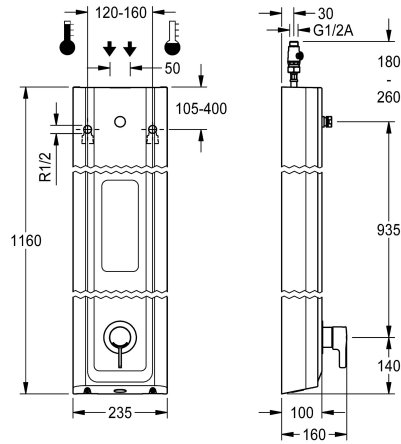


KWC F5L-Therm Duschpanel av mineralmaterial

Modell-Linie: F5L | F5LT2029
Duschar | Manuell dusch



KWC-No.

2030066549

F5L-Therm Duschpanel av mineralmaterial för ytmontering med engreppstermostat DN 15 och anslutningsmöjlighet för duschhuvud. Temperaturvålpak med inställbart, vridskyddat temperaturstopp. Funktionsblock med integrerad blandarpatron, termostat och förberedelse för hygienhet (tillval) för automatisk hygienspolning, programstyrd termisk desinfektion (extra bypass-magnetventilpatron krävs) och lagring av statistiska data. Termostatiskt styrd blandarpatron med expansionselement, säkerhetsavstängning vid kallvattenbortfall, inställbart temperaturreglage med vridskydd och keramiska skivor. Utförande

helt i metall, synliga delar högblankt förkromade. Anslutningsstuts för separat nödvändigt KWC-duschhuvud DN 15 med förmonterad flödesregulator 9,0 l/min, hus med sömlöst formad duschgelhållare, av det hartsbundna mineralmaterialet MIRANIT, med porfri slät yta (temperaturbeständig upp till 80 C), alpinvitt. Anslutnings slangar med backflödesanordning och sil.

Husmått 235 x 1160 x 100 mm (B x H x D)

Duschhuvud måste beställas separat.

Technical Data

extra anslutning
ATT-WS-BACKFLOWPREVENTER
Cirkulation
ATT-WS-COMPA30000
Samband med lön myntopererad behållare
med filter
Justerbar flödestid
Funktionell princip
ATT-WS-HANDSHOWER
ATT-WS-HYGIENE-FLUSH
Nominell diameter
Inbyggnadsmått
ATT-WS-LOCKINGMECHANISM
Material hölje
materialkod hölje
Material delar
Minimalt flödestryck
Typ av blandning
Övergripande djup
Total höjd
Total bredd
ATT-WS-ROSETTES

Nej
Ja
Nej
Nej
Inte möjligt
Ja
Nej
Manual
Nej
förberädd
DN 15
G-1-2-A
TOP-CERAMIC
Mineralmaterial
Miranit
Mässing
1 bar
Med termostat
100 mm
1,160 mm
235 mm
Ja



KWC F5L-Therm Duschpanel av mineralmaterial

Modell-Linie: F5L | F5LT2029
Duschar | Manuell dusch

Säkerhetsavstängning	Nej
Dusch rör dränering	Nej
ATT-WS-SHOWERHEAD	SEPARATELY
ATT-WS-SHOWERSET	Nej
Ljud isolering	Nej
yt finish	Förkromad
ATT-WS-SURTREATFIT	POLISHED
ATT-WS-TEMPERATURELIMIT	Ja
terminal för desinfektion	Ja
Typ av montering	Väggmontering
Typ av operation	Manuell operation
Typ av dusch	Duschpanel
ATT-WS-VOLFLOWRATE3	0.15 l/s
ATT-WS-WATCON	HOSE
Vattenanslutning	Från toppen / baksidan
ATT-WS-WITHSOAPDISH	INTEGRATED
Accentfärg	CHROME-GLOSSY
Basfärg	Vit

Nödvändiga tillbehör



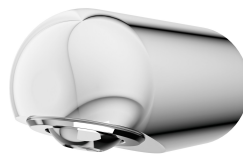
Duschhuvud

2030054255
SHAS0011



Duschhuvud

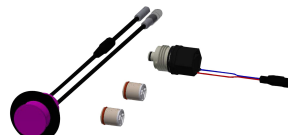
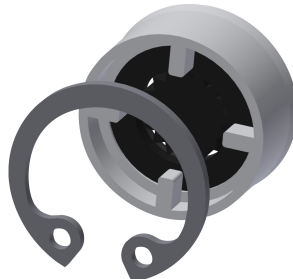
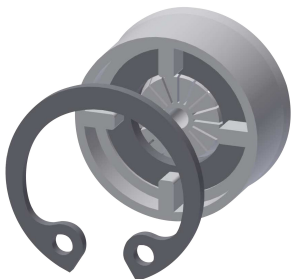
2030054254
SHAC0011



Duschhuvud

2030054793
SHMU0011

Extratillbehör



KWC F5L-Therm Duschpanel av mineralmaterial

Modell-Linie: F5L | F5LT2029
Duschar | Manuell dusch

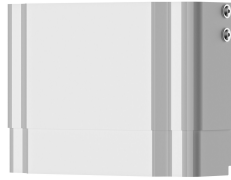
Flow controller 6.0 l/min

2030027586
ESHHE0004



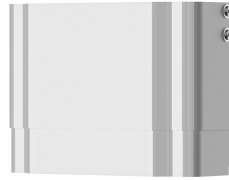
Flow controller 12.0 l/min

2000104783
ESHHE0002



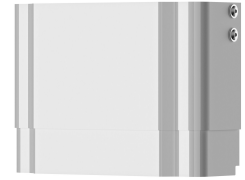
Hygiene unit for F5L single lever mixer shower panel

2030057065
ACLM2003



Housing extension for F5 shower panels made of MIRANIT

2030057071
ACXX2016



Housing extension for F5 shower panels made of MIRANIT

2030057072
ACXX2017



Housing extension for F5 shower panels made of MIRANIT

2030057073
ACXX2018



Housing extension for F5 shower panels made of MIRANIT

2030057075
ACXX2019



Housing extension for F5 shower panels made of MIRANIT

2030057076
ACXX2020

