

KWC-No.

2030066753

Rozpětí 200 mm

F4LT-Med Termostatická páková směšovací baterie jako nástěnná baterie DN 15 k montáži na omítku se zajišťujícím otočným vývodem, pro umývání v oblasti zdravotnictví a pečovatelských zařízení, délka páky 148 mm. Termostaticky řízená směšovací kartuše s roztažným prvkem, aktivní ochranou proti opaření, zábranou zpětného toku, jakož i nastavitelným teplotním dorazem s pojistkou proti přetočení a keramickými destičkami. Bez zábrany zpětného toku pro optimalizovanou hygienu pitné vody. Ergonomická páková krytka s otvorem v rukojeti, v přední části mírně zahnutá a potažená v barevném odstínu čedičová šedá, na principu 2 smyslů (hmat a

zrak). K připojení na teplou a studenou vodu. Tvar armatury optimální pro čištění, těleso Safe Touch chrání před popálením, celokovové provedení, leštěná chromovaná mosaz. Od tělesa armatury oddělené, objemově snižené, přímé vedení vody z mosazi s nízkým obsahem olova (podíl olova $\leq 0,2\%$) a bez potažení niklem. S tepelnými izolačními prvky pro omezení přenosu tepla z tělesa armatury na vedení studené vody. Samovyprazdňovací vývod s regulátorem průtoku 9,0 l/min a regulátorem laminárního proudění. S nastavitelnými a uzavíratelnými přípojkami se sítky, zcela zakrytými hloubkově nastavitelnými

Technické údaje

ATT-WS-BACKFLOWPREVENTER

Snížený tlak

Nastavitelná doba průtoku

Ovládání

ATT-WS-HYGIENE-FLUSH

Nominální průměr

Velikost přívodní trubky

ATT-WS-LOCKINGMECHANISM

Materiál armatury

Minimální tlak průtoku

Typ směšování

ATT-WS-POPUPWASTESET

Bezpečnostní vypnutí

Povrchová úprava krytu

Povrchová úprava armatury

ATT-WS-SURTREATFIT

ATT-WS-TEMPERATURELIMIT

Způsob montáže

Ovládání

Typ baterie

ATT-WS-VOLFLOWRATE3

ATT-WS-WATCON

Ne

Ne

Ne

manuální

Ne

DN 15

G 1/2 B

TOP-CERAMIC

mosaz

1 bar

s termostatem

Ne

Ne

chromovaný

chromovaný

POLISHED

ano

montáž na stěnu

manuální

pojící klepá

0,15 l/s

SUNION



KWC

F4LT-Med Termostatická páková nástěnná baterie

Modell-Linie: F4 | F4LT1005

Umyvadlové armatury | Hydraulické armatury

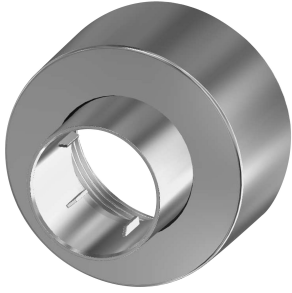
Barevné varianty

NONE

Základní barva

CHROME-GLOSSY

Náhradní díly



Šroubovací rozeta

2030046777

ASXX9003