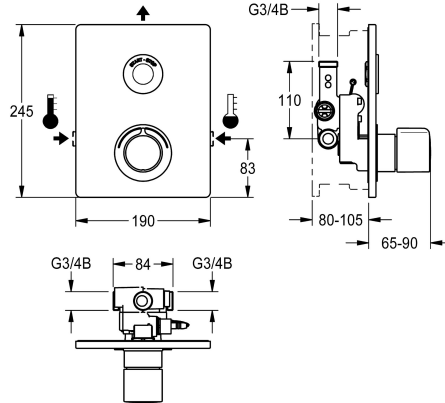


KWC F5E-Therm Mitigeur électronique thermostatique encastré

Modell-Linie: F5E | F5ET2031
Douches | Douches à fermeture électronique



KWC-No.

2030067151

Mitigeur thermostatique F5E-Therm DN 15 en kit de montage final pour le montage intégré au mur dans le matériel de fixation, pour les installations de douches. À commande électronique, pour le raccordement sur les arrivées d'eau chaude et d'eau froide. Bloc fonctionnel avec cartouche d'électrovanne intégrée, thermostat et dispositif pour deux cartouches d'électrovanne de dérivation en option pour le rinçage séparé de la conduite d'eau froide et l'exécution d'une désinfection thermique commandée par programme ainsi que pour le prélèvement séparé de l'eau froide ou chaude. Thermostat avec poignée métallique à butée de température réglable et sans torsion, et avec possibilité de désinfection thermique manuelle. Structure entièrement métallique, pièces visibles en laiton chromé poli. Avec cadre de maintien avec joint profilé, plaque de recouvrement en acier inoxydable 190 x 245

mm avec fixation par vis recouverte, y compris détecteur tactile avec système électronique de commande, rosace, clapet anti-retour et filtres. Réglage en profondeur 25 mm. Rinçage d'hygiène activé 24 heures après le dernier actionnement et mémorisation des données statistiques. Avec possibilité de paramétrage et de communication par télécommande bidirectionnelle en option.

Au choix pour fonctionnement sur piles avec une pile lithium 6 V (CR-P2) par robinet ou une alimentation en tension séparée par bloc d'alimentation 6,75 V / 12 VCC ou accessoire système AQUA 3000 open.

Le compartiment à pile avec la batterie ou le bloc d'alimentation et la rallonge doivent être commandés séparément.

Données techniques

Connexions supplémentaires

ATT-WS-BACKFLOWPREVENTER

ATT-WS-BUILTINMODEL

Calculación débit de l'eau froide

Calculación débit de l'eau chaude

Circulation

ATT-WS-COMPA30000

Connexion avec distributeur d'eau payante

ATT-WS-COVERHEIGHT

ATT-WS-COVERWIDTH

Réglage d'usine du rinçage d'hygiène

Durée d'écoulement réglée d'usine

avec filtre

Durée d'écoulement réglable

Principe de fonctionnement

ATT-WS-HANDSHOWER

ATT-WS-HYGIENE-FLUSH

Diamètre intérieur

Taille de l'alimentation

ATT-WS-LOCKINGMECHANISM

Non

Oui

FINISHING

0.15 l/s

0.15 l/s

Non

Oui

VIA-EM

245 mm

190 mm

24 heures après la dernière activité

30 Secondes

Oui

Oui

Fermeture automatique électronique

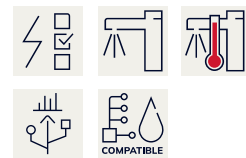
Non

Oui

DN 15

G 3/4 B

TOP-NONCERAMIC



KWC F5E-Therm Mitigeur électronique thermostatique encastré

Modell-Linie: F5E | F5ET2031
Douches | Douches à fermeture électronique

Matière du boîtier	Acier inoxydable
Matière de l'installation	Laiton
Durée maximale de rinçage	255 Secondes
Pression dynamique minimale	1 Bar
Durée d'écoulement minimum	1 Secondes
Type de mélangeur	Avec thermostatique
ATT-WS-PARAMETERIZATION	REMOTECONTROL
Connexion au boîtier d'alimentation	6,75 / 12 V DC / A3000 open
Position de la connexion électrique	Sommet
Consommation d'alimentation	1.5 Voltampère
ATT-WS-POWTYPE	TRANSFORMER
ATT-WS-ROSETTES	Oui
Arrêt de sécurité	Oui
Tuyau de vidage de douche	Non
Isolation sonore	Non
Surface de finition du boîtier	Finition satinée
Finition de surface	Chromé
ATT-WS-SURTREATFIT	POLISHED
ATT-WS-TEMPERATURELIMIT	Oui
Désinfection thermique	Oui
ATT-WS-TRANSFORMER	Non
Type de montage	Installation encastrée avec boîte
Type d'opération	Fonctionnement du détecteur
Type de capteur	Détecteur opto-électronique
Type de douches	Équipement encastrée
Volume débit bypass	0.05 l/s
ATT-WS-VOLFLOWRATE3	0.23 l/s
ATT-WS-WATCON	THREAD
Position de la connexion de l'eau	Ce côté
Couleur d'accent	CHROME-GLOSSY
Couleur de base	Acier inoxydable

Accessoires nécessaires



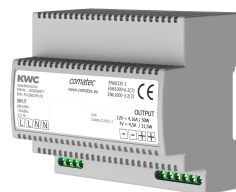
Boîte système R5

2030028990
F5BX2001



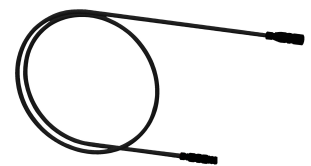
Compartment à pile

360002063
ACEX9023



Bloc d'alimentation encastrable

2030039477
ACEX9001



Rallonge 5 m

2030043814
ACEX9010

KWC F5E-Therm Mitigeur électronique thermostatique encastré

Modell-Linie: F5E | F5ET2031
Douches | Douches à fermeture électronique

Accessoires en option



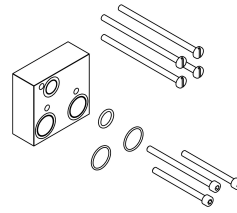
Télécommande bidirectionnelle

2030036654
ACEX9005



Télécommande à 2 touches

2030036849
ACEX9004



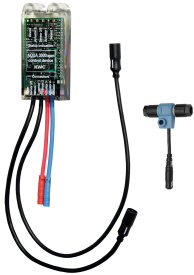
Kit d'extension

2030067889
ACXT9001



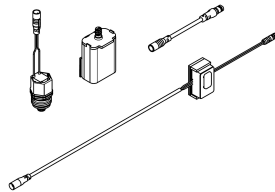
Cartouche d'électrovanne de dérivation

2030003033
EAQFU0001



Module électronique pour robinetteries de douche F5

2030041918
ACET2001



Kit pour le rinçage de la conduite d'eau froide

2030071564
ACXT2005

Pièces de rechange



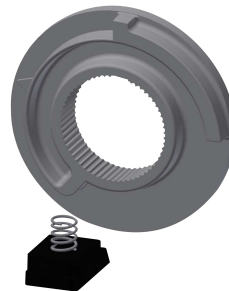
Plaque de recouvrement

2030003258
EAQLT0002



Poignée de température

2030047082
ASXT9003



Arrêt de température

2030003296
EAQLT0003



Cartouche d'électrovanne de dérivation

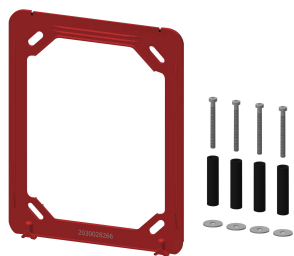
2030003033
EAQFU0001

KWC F5E-Therm

Mitigeur électronique thermostatique encastré

Modell-Linie: F5E | F5ET2031

Douches | Douches à fermeture électronique



Cadre

2030045472
ASXX9004



Set d'entretien

2000109019
ZWSP0024



Produit de nettoyage CHROMOL

2000105091
ZWSP0023