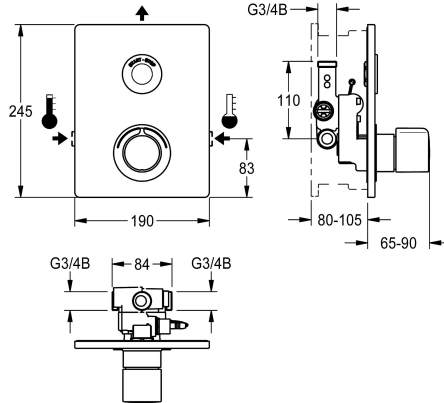


KWC F5E-Therm

Miscelatore elettronico a incasso con termostato

Modell-Linie: F5E | F5ET2031

Rubinetterie per doccia | Rubinetterie elettroniche per doccia



KWC-No.

2030067151

Miscelatore termostatico F5E-Therm DN 15, utilizzato come kit di installazione completo per il installazione a parete nei set di montaggio base per impianti di docce. A comando elettronico, da collegare all'acqua calda e fredda. Blocco funzionale con cartuccia elettrovalvola integrata, termostato e dispositivo per due cartucce elettrovalvola di bypass opzionali per il flussaggio separato della linea dell'acqua fredda e l'esecuzione di una disinfezione termica programmabile nonché per il prelievo separato di acqua calda o fredda. Termostato con impugnatura in metallo e blocco temperatura regolabile e antitorsione. Possibilità di eseguire una disinfezione termica manuale. Costruzione interamente metallica, parti visibili, lucidatura a specchio al cromo. Con telaio di sostegno dotato di guarnizione profilata, piastra di copertura in acciaio inox

190 x 245 mm con fissaggio a vite nascosto, incluso sensore a tasto con elettronica di comando, rosetta, valvole antiritomo e filtri. Regolazione in profondità 25 mm. flussaggio sanitario attivato 24 ore dopo l'ultimo azionamento e memorizzazione dei dati statistici. Con possibilità di parametrizzazione e comunicazione tramite telecomando bidirezionale disponibile in opzione.

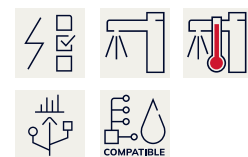
Opzione di funzionamento a batteria con batteria al litio 6 V (CR-P2) per valvola o alimentazione separata tramite alimentatore 6,75 V / 12 V CC o gli accessori di sistema AQUA 3000 open.

L'alloggiamento batteria comprensivo di batteria o l'alimentatore con cavo di prolunga vanno ordinati a parte.

Dati tecnici

Raccordi supplementari
ATT-WS-BACKFLOWPREVENTER
ATT-WS-BUILTINMODEL
Calcolo volume d'erogazione dell'acqua fredda
Calcolo volume d'erogazione dell'acqua calda
Circolazione
ATT-WS-COMPA30000
Connessione alla gettoniera
ATT-WS-COVERHEIGHT
ATT-WS-COVERWIDTH
Disinfezione termica regolata ex fabbrica
Durata erogazione regolata ex fabbrica
con filtro
Tempo di flussaggio regolabile
Principio di funzionamento
ATT-WS-HANDSHOWER
ATT-WS-HYGIENE-FLUSH
Diámetro mandata
Dimensione mandata
ATT-WS-LOCKINGMECHANISM
Materiale della copertura

No
Si
FINISHING
0.15 l/s
0.15 l/s
No
Si
VIA-EM
245 mm
190 mm
24 ore dopo l'ultimo intervento
30 Seconds
Si
Si
Temporizzato elettronico
No
Si
DN 15
G 3/4 B
TOP-NONCERAMIC
Acciaio inox



KWC F5E-Therm

Miscelatore elettronico a incasso con termostato

Modell-Linie: F5E | F5ET2031

Rubinerie per doccia | Rubinerie elettroniche per doccia

Materiale connessioni	Ottone
Tempo massimo di flusso	255 Seconds
Pressione portata minima	1 bar
Durata minima erogazione	1 Seconds
Tipologia della miscelazione	Con termostato
ATT-WS-PARAMETERIZATION	REMOTECONTROL
Connessione dell'alimentazione elettrica	6,75 / 12 VDC / A3000 open
Posizione della connessione elettrica	Parte superiore
Consumo elettrico	1.5 Voltampere
ATT-WS-POWTYPE	TRANSFORMER
ATT-WS-ROSETTES	Si
Interruzione di sicurezza	Si
Tubazione dreaanaggio doccia	No
Isolamento sonoro	No
Finitura della superficie esterna	Finitura satinata
Finitura della superficie	Cromato
ATT-WS-SURTREATFIT	POLISHED
ATT-WS-TEMPERATURELIMIT	Si
Disinfezione termica	Si
ATT-WS-TRANSFORMER	No
Tipo di montaggio	Installazione a parete con kit incasso
Funzionamento	Funzionamento a sensore
Tipologia del sensore	Sensore opto-elettronico
Tipologia doccia	Impianto a parete
Volume di flusso bypass	0.05 l/s
ATT-WS-VOLFLOWRATE3	0.23 l/s
ATT-WS-WATCON	THREAD
Posizione della connessione idrica	Dal lato
Colore accento	CHROME-GLOSSY
Colore di base	Acciaio inox
teamNumber	0

Accessori necessari



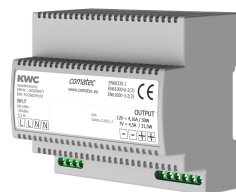
System-Box R5

2030028990
F5BX2001



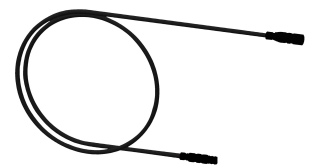
Alloggiamento batteria

360002063
ACEX9023



Alimentatore multiplo 7 - 12V DC

2030039477
ACEX9001



Cavo di prolunga 5 m

2030043814
ACEX9010

KWC F5E-Therm

Miscelatore elettronico a incasso con termostato

Modell-Linie: F5E | F5ET2031

Rubinetterie per doccia | Rubinetterie elettroniche per doccia

Accessori opzionali



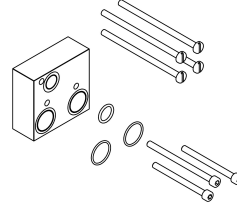
Telecomando bidirezionale

2030036654
ACEX9005



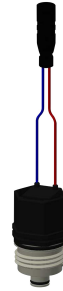
Telecomando con 2 funzioni

2030036849
ACEX9004



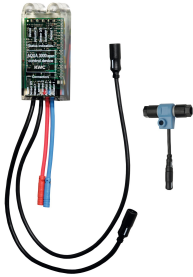
Set di prolunga

2030067889
ACXT9001



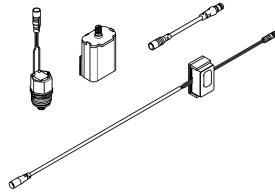
Cartuccia della valvola magnetica

2030003033
EAQFU001



Modulo elettronico EM5 per docce

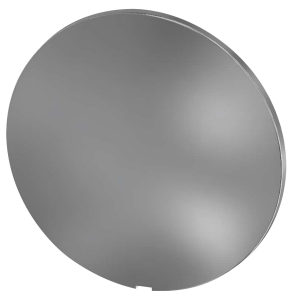
2030041918
ACET2001



Kit per il flussaggio della linea dell'acqua fredda

2030071564
ACXT2005

Pezzi di ricambio



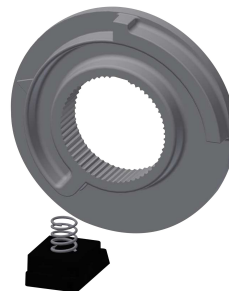
Piastra di copertura

2030003258
EAQLT0002



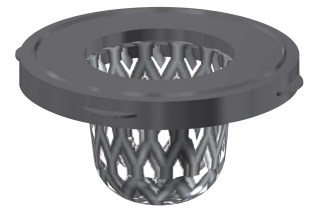
Leva di selezione temperatura

2030047082
ASXT9003



Arresto temperatura per leva

2030003296
EAQLT0003



Guarnizione filtro 16 x 8 x 1,6 mm

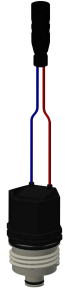
2000104720
ASXX1012

KWC F5E-Therm

Miscelatore elettronico a incasso con termostato

Modell-Linie: F5E | F5ET2031

Rubinerterie per doccia | Rubinetterie elettroniche per doccia



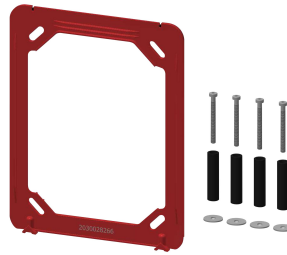
Cartuccia della valvola magnetica

2030003033
EAQFU0001



Backflow preventer DN 10

2000104687
ASXX9010



Telaio di sostegno

2030045472
ASXX9004



Adapter cable for connection of F5-taps

2030055550
ACEX9012



Kit per la manutenzione dell'acciaio inox

2000109019
ZWSPL0024



CHROMOL

2000105091
ZWSPL0023