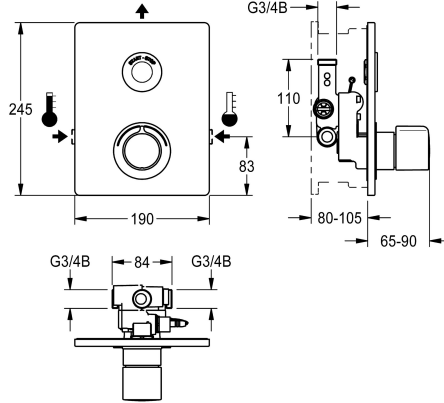


## KWC F5E-Therm Elektroniczna termostatyczna bateria podtynkowa

Modell-Linie: F5E | F5ET2031

Armatura natryskowa | Armatura z samozamykającymi zaworami elektronicznymi



### KWC-No.

**2030067151**

F5E-Therm Termostatyczna bateria DN 15 do montażu podtynkowego w puszcze systemowej, do natrysków. Sterowanie elektroniczne, do połączenia do ciepłej i zimnej wody. Blok funkcyjny ze zintegrowanym kartuszem z zaworem magnetycznym, z termostatem i możliwością podłączenia dwóch opcjonalnych obejściowych kartuszy z zaworem magnetycznym do oddzielnego płukania przewodu zimnej wody i przeprowadzania sterowanej programowo dezynfekcji termicznej i do oddzielnego pobierania próbek zimnej lub ciepłej wody. Termostat z metalowym uchwytem z regulowanym i zabezpieczonym przed przekroczeniem ogranicznikiem temperatury, możliwośći przeprowadzania ręcznej dezynfekcji termicznej. Całość wykonana z metalu, elementy widoczne z powłoką chromowaną na wysoki połysk. Ramka z uszczelką profilowaną, panel przedni ze stali szlachetnej 190 x 245 mm z zakrytym mocowaniem na śruby z czujnikiem

dotykowym z elektroniką sterującą, rozetą, zaworami zwrotnymi i sitkami. Regulacja głębokości 25 mm. Aktywowane płukanie higieniczne po 24 godzinach od ostatniego uruchomienia i zapisywanie danych statystycznych. Aktywacja płukania higienicznego po 24 godzinach od ostatniego uruchomienia i przechowywanie danych statystycznych.

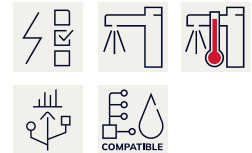
Możliwość konfiguracji i komunikacji za pomocą opcjonalnego dwukierunkowego pilota.

Opcjonalna możliwość zasilania bateryjnego za pomocą baterii litowej 6 V (CR-P2) na armaturę lub osobne zasilanie elektryczne za pomocą zasilacza 6,75 V / 12 V DC lub wyposażenia systemowego AQUA 3000 open.

### Dane techniczne

Dodatkowe połączenia
ATT-WS-BACKFLOWPREVENTER
ATT-WS-BUILTINMODEL
Normatywny wypływ zimnej wody
Normatywny wypływ ciepłej wody
Cyrkulacja
ATT-WS-COMPA30000
Połączenie z dozownikiem odpłatnego udostępniania wody
ATT-WS-COVERHEIGHT
ATT-WS-COVERWIDTH
Wstępne ustawienia spłukiwanie higienicznego
Wstępne ustawienie czasu przepływu z filtrem
Czas przepływu możliwy do ustawienia
Zasada funkcjonowania
ATT-WS-HANDSHOWER
Płukanie higieniczne
Średnica nominalna
Średnica dopływu
ATT-WS-LOCKINGMECHANISM

Nie
Tak
FINISHING
0.15 l/s
0.15 l/s
Nie
Tak
VIA-EM
245 mm
190 mm
24 godziny po ostatniej operacji
30 Sekundy
Tak
Tak
ELECTRONIX-C
Nie
Tak
DN 15
G 3/4 B
TOP-NONCERAMIC



## KWC F5E-Therm

Elektroniczna termostatyczna bateria podtynkowa

**Modell-Linie: F5E | F5ET2031**

Armatura natryskowa | Armatura z samozamykającymi zaworami elektronicznymi

Materiał obudowy	Stal szlachetna
Materiał złączki	Mosiądz
Maksymalny czas przepływu	255 Sekundy
Wymagane ciśnienie robocze	1 bar
Minimalny czas przepływu	1 Sekundy
Sposób mieszania	Z termostatem
ATT-WS-PARAMETERIZATION	REMOTECONTROL
Napięcie przyłączeniowe	6,75 / 12 V DC / A3000 open
Umieszczenie zasilania w energię elektryczną	Z góry
Zużycie prądu	1.5 Waltoamper
ATT-WS-POWTYPE	TRANSFORMER
ATT-WS-ROSETTES	Tak
Wyłączenie awaryjne	Tak
Rura spustowa prysznicza	Nie
Izolacja akustyczna	Nie
Wykończenie powierzchni obudowy	Matowe
Wykończenie powierzchni	Chromowany
ATT-WS-SURTREATFIT	POLISHED
ATT-WS-TEMPERATURELIMIT	Tak
Dezynfekcja termiczna	Tak
ATT-WS-TRANSFORMER	Nie
Rodzaj montażu	Instalacja podtynkowa w puszcze montażowej
Rodzaj obsługi	SENSOR-OPERATION
Rodzaj czujnika	Czujnik opto-elektroniczny
Rodzaje natrysków	Złącze podtynkowe
Natężenie przepływu	0.05 l/s
ATT-WS-VOLFLOWRATE3	0.23 l/s
ATT-WS-WATCON	THREAD
Umieszczenie zasilania w wodę	Z boku
Akcent kolorystyczny	CHROME-GLOSSY
Kolor podstawowy	STAINLESSSTEEL

### Niezbędne akcesoria



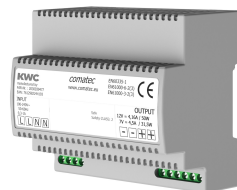
**R5 Puszka systemowa do podtynkowych baterii z mieszaczem**

**2030028990**  
F5BX2001



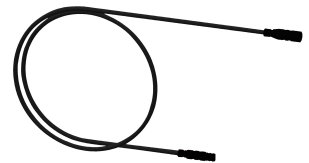
**Pojemnik na baterię**

**360002063**  
ACEX9023



**Zasilacz**

**2030039477**  
ACEX9001



**Kabel przedłużający 5 m**

**2030043814**  
ACEX9010

## KWC F5E-Therm

Elektroniczna termostatyczna bateria podtynkowa

Modell-Linie: F5E | F5ET2031

Armatura natryskowa | Armatura z samozamykającymi zaworami elektronicznymi

### Akcesoria opcjonalne



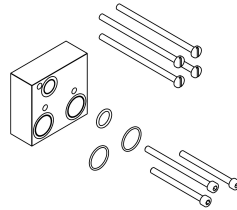
Dwukierunkowy pilot do armatury F3 i F5

2030036654  
ACEX9005



Pilot 2-przyciskowy do armatury F3 i F5

2030036849  
ACEX9004



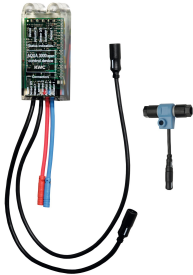
Zestaw przedłużający

2030067889  
ACXT9001



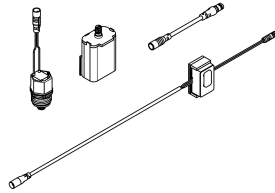
Kartusz z zaworem elektromagnetycznym

2030003033  
EAQFU0001



Moduł elektroniczny do armatury natryskowej F5

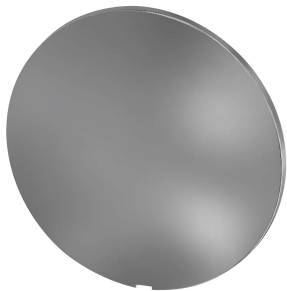
2030041918  
ACET2001



Zestaw do płukania przewodu zimnej wody

2030071564  
ACXT2005

### Części zamienne



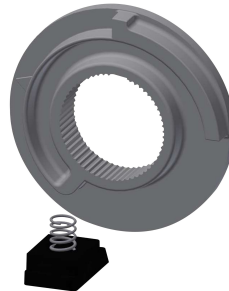
Wieżko

2030003258  
EAQLT0002



Pokręto ustawiania temperatury

2030047082  
ASXT9003



Pierścień ograniczający

2030003296  
EAQLT0003



Kartusz z zaworem elektromagnetycznym

2030003033

## KWC F5E-Therm

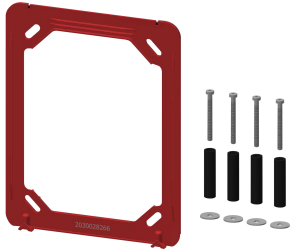
Elektroniczna termostatyczna bateria podtynkowa

Modell-Linie: F5E | F5ET2031

Armatura natryskowa | Armatura z samozamykającymi zaworami elektronicznymi

EAQFU0001

---



### Rama montażowa

---

**2030045472**  
ASXX9004

---



### Zestaw pielęgnacyjny do stali szlachetnej

---

**2000109019**  
ZW SPL0024

---



### Środek do czyszczenia i pielęgnacji produktów ze stali szlachetnej CHROMOL

---

**2000105091**  
ZW SPL0023

---