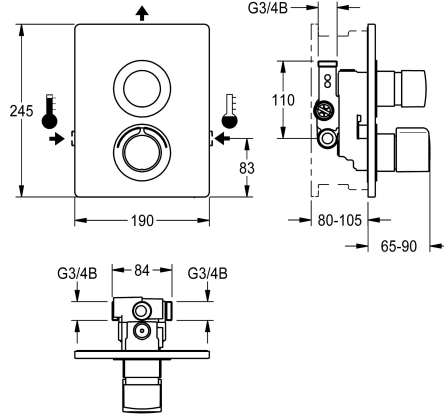


KWC F5S-Therm Grifo empotrable de termostato con cierre automático

Modell-Linie: F5S | F5ST2032
Duchas | Duchas con control hidráulico



KWC-No.
2030067154
2030067163 con vaciado automático de la tubería de la ducha
2030067158 Version without option for automatic water hygiene flushing or thermal disinfection
2030067167 con vaciado automático de la tubería de la ducha

Dispositivo de evacuación	Desinfección térmica
No	Si
Si	Si
No	No
Si	No

F5S-Therm Grifo de termostato con cierre automático DN 15 como juego de instalación premontado para montaje en pared, en kit de montaje, para instalaciones de ducha. Con control hidráulico, para conexión al agua caliente y fría. Bloque funcional con cartucho con cierre automático FRAMIC integrado, termostato e instalación para la unidad higiénica opcional, para realizar una descarga higiénica automática, desinfección térmica controlada por programa (se requiere cartucho de válvula electromagnética de derivación adicional) y almacenamiento de datos estadísticos. Dispositivo extra para un segundo cartucho de válvula electromagnética de derivación, para el lavado independiente de la tubería de agua fría y para la prueba por separado de agua fría y de agua caliente.

Cartucho de cierre automático FRAMIC, sin mantenimiento y sin estancamiento, con tecnología de discos de cerámica, con cierre automático, independiente de la presión de flujo, gracias a su diseño de separación de medios. Duración de flujo ajustable de forma continua. Termostato con mango de metal con tope de temperatura ajustable y protección antigiro, así como con la opción de realizar una desinfección térmica manual. Versión totalmente metálica, partes visibles cromadas. Marco de sujeción con junta perfilada incluida, placa de cubierta de acero inoxidable de 190 x 245 mm con sujeción atornillada oculta, rosetas de plástico cromadas, válvula de retención y filtros. Ajuste en profundidad de 25 mm.

Datos técnicos
Conexiones adicionales
ATT-WS-BACKFLOWPREVENTER
ATT-WS-BUILTINMODEL
Cálculo del caudal de agua fría
Cálculo del caudal de agua caliente
Circulation
ATT-WS-COMPA30000
conexión con dispensador de prepago
ATT-WS-COVERHEIGHT
ATT-WS-COVERWIDTH
con filtro
Tiempo de flujo ajustable
Mecanismo de activación
ATT-WS-HANDSHOWER
ATT-WS-HYGIENE-FLUSH
Diámetro de entrada

No
Si
FINISHING
0.15 l/s
0.15 l/s
No
No
No es posible
245 mm
190 mm
Si
Si
cierre hidráulico
No
Prepara
DN 15



KWC F5S-Therm

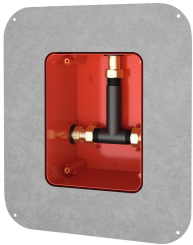
Grifo empotrable de termostato con cierre automático

Modell-Linie: F5S | F5ST2032

Duchas | Duchas con control hidráulico

Diámetro de entrada	G 3/4 B
ATT-WS-LOCKINGMECHANISM	TOP-CERAMIC
Material	Acero inoxidable
Material	Latón
Tiempo de descarga máximo	35 Segundos
Presión de caudal mínimo	1 bar
Descarga mínima	5 Segundos
Mezcla	Con termostato
ATT-WS-ROSETTES	Si
Apagado de seguridad	No
Dispositivo de evacuación	No
Insonorización	No
Acabado de superficie de cubierta	Acabado satinado
Tratamiento de la superficie	Cromado
ATT-WS-SURTREATFIT	POLISHED
ATT-WS-TEMPERATURELIMIT	Si
Desinfección térmica	Si
ATT-WS-TRANSFORMER	No
Tipo de montaje	En la pared con la caja de instalación
Tipo de operación	Accionamiento manual
Tipo de ducha	Montaje en la pared
ATT-WS-VOLFLOWRATE3	0.2 l/s
ATT-WS-WATCON	THREAD
Conexión para el agua	De un lado
Color acento	CHROME-GLOSSY
Color primario	STAINLESSSTEEL

Accesorio necesario



Caja de sistema R5

2030028990
F5BX2001

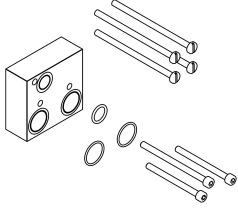
Accesorios opcionales

KWC F5S-Therm

Grifo empotrable de termostato con cierre automático

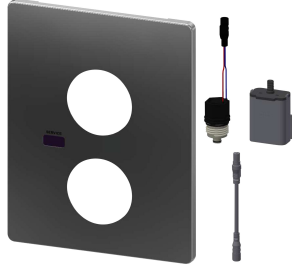
Modell-Linie: F5S | F5ST2032

Duchas | Duchas con control hidráulico



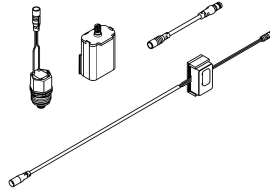
Juego de prolongación

2030067889
ACXT9001



Unidad higiénica para F5S-Therm

2030041523
ACST2001



Kit de descarga del conducto de agua fría

2030071564
ACXT2005

Piezas de recambio



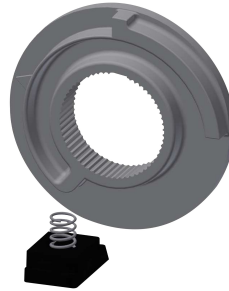
Plaquitas de cubierta

2030003258
EAQLT0002



Mango selector de temperatura

2030047082
ASXT9003



Tope de temperatura

2030003296
EAQLT0003



Tapón cromado

2030053006
ASSX9004



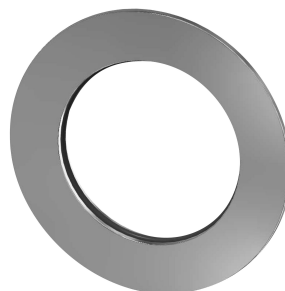
Caperuza de pulsador

2030049943
ASST2001



Anillo de retención

2030048357
ASSX9003



Roseta

2030048765
ASET2006



Cartucho mezclador con cierre automático FRAMIC

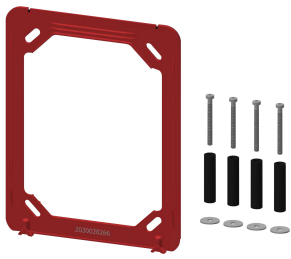
2030046145
ASSX9001

KWC F5S-Therm

Grifo empotrable de termostato con cierre automático

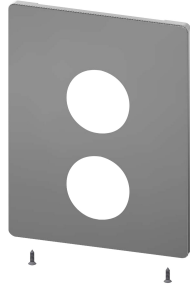
Modell-Linie: F5S | F5ST2032

Duchas | Duchas con control hidráulico



Marco de sujeción

2030045472
ASXX9004



Tapa cobertura acero inoxidable

2030050136
ASST2003



Conjunto para el cuidado del acero inoxidable

2000109019
ZWSPL0024



CHROMOL para productos de acero inoxidable

2000105091
ZWSPL0023