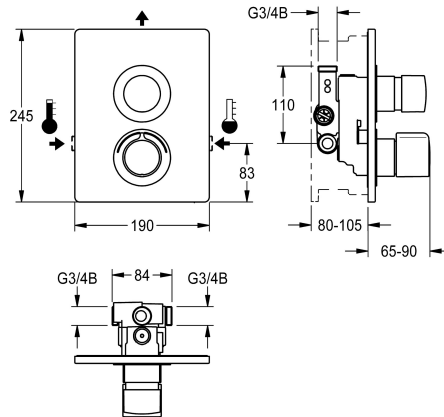


KWC F5S-Therm

Mitigeur encastré thermostatique à fermeture automatique

Modell-Linie: F5S | F5ST2032

Douches | Douches à commande hydraulique



KWC-No.

2030067154

2030067163

avec vidange automatique du tuyau de douche

2030067158

F5S-Therm Exécution sans dispositif pour unité d'hygiène

2030067167

avec vidange automatique du tuyau de douche

Tuyau de vidage de douche

Non

Oui

Non

Oui

Désinfection thermique

Oui

Oui

Non

Non

Mitigeur thermostatique à fermeture automatique F5S-Therm DN 15 en kit de montage final à encastrer dans un kit de base mural, pour les installations de douches. À commande hydraulique, pour le raccordement sur les arrivées d'eau chaude et d'eau froide. Bloc fonctionnel avec cartouche à fermeture automatique FRAMIC intégrée, thermostat et dispositif pour l'unité d'hygiène en option pour l'exécution d'un rinçage hygiénique automatique, d'une désinfection thermique programmable (cartouches d'électrovanne de dérivation supplémentaires nécessaires) et d'un enregistrement de données statistiques. Dispositif supplémentaire pour une deuxième cartouche d'électrovanne de dérivation pour le rinçage séparé de la conduite d'eau froide et pour le prélèvement séparé

d'eau froide ou chaude. Cartouche à fermeture automatique FRAMIC, à faible entretien et sans stagnation, avec technique à disques de céramique, fermant automatiquement, indépendante de la pression d'écoulement grâce à la construction à fluides séparés. Durée d'écoulement réglable en continu. Thermostat avec poignée métallique à butée de température réglable et sans torsion, et avec possibilité de désinfection thermique manuelle. Structure entièrement métallique, pièces visibles en laiton chromé poli. Cadre de maintien y compris joint profilé, plaque de recouvrement en acier inoxydable 190 x 245 mm avec fixation par vis recouverte, rosaces chromées en plastique, clapet anti-retour et filtres. Ajustement de profondeur possible de 25 mm.

Données techniques

Connexions supplémentaires

ATT-WS-BACKFLOWPREVENTER

ATT-WS-BUILTINMODEL

Calcul de débit de l'eau froide

Calcul de débit de l'eau chaude

Circulation

ATT-WS-COMPA30000

Connexion avec distributeur d'eau payante

ATT-WS-COVERHEIGHT

ATT-WS-COVERWIDTH

avec filtre

Durée d'écoulement réglable

Principe de fonctionnement

ATT-WS-HANDSHOWER

ATT-WS-HYGIENE-FLUSH

Diamètre intérieur

Taille de l'alimentation

Non

Oui

FINISHING

0,15 l/s

0,15 l/s

Non

Non

Pas possible

245 mm

190 mm

Oui

Oui

Fermeture automatique hydraulique

Non

Préparé

DN 15

G 3/4 B



KWC F5S-Therm

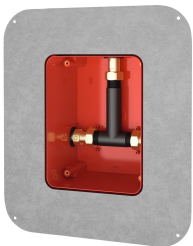
Mitigeur encastré thermostatique à fermeture automatique

Modell-Linie: F5S | F5ST2032

Douches | Douches à commande hydraulique

ATT-WS-LOCKINGMECHANISM	TOP-CERAMIC
Matière du boîtier	Acier inoxydable
Matière de l'installation	Laiton
Durée maximale de rinçage	35 Secondes
Pression dynamique minimale	1 Bar
Durée d'écoulement minimum	5 Secondes
Type de mélangeur	Avec thermostatique
ATT-WS-ROSETTES	Oui
Arrêt de sécurité	Non
Tuyau de vidage de douche	Non
Isolation sonore	Non
Surface de finition du boîtier	Finition satinée
Finition de surface	Chromé
ATT-WS-SURTREATFIT	POLISHED
ATT-WS-TEMPERATURELIMIT	Oui
Désinfection thermique	Oui
ATT-WS-TRANSFORMER	Non
Type de montage	Installation encastrée avec boîte
Type d'opération	Opération manuelle
Type de douches	Équipement encastrée
ATT-WS-VOLFLOWRATE3	0.2 l/s
ATT-WS-WATCON	THREAD
Position de la connexion de l'eau	Ce côté
Couleur d'accent	CHROME-GLOSSY
Couleur de base	Acier inoxydable
teamNumber	0
sanitasTroeschNumber	5725 567.501.000

Accessoires nécessaires



Boîte système R5

2030028990
F5BX2001

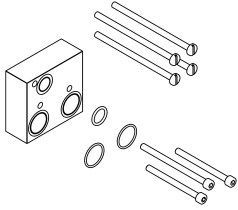
Accessoires en option

KWC F5S-Therm

Mitigeur encastré thermostatique à fermeture automatique

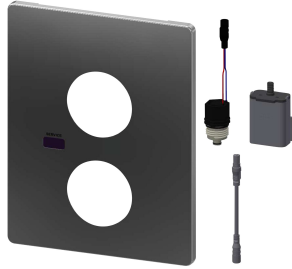
Modell-Linie: F5S | F5ST2032

Douches | Douches à commande hydraulique



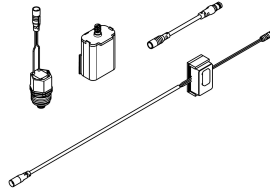
Kit d'extension

2030067889
ACXT9001



Unité d'hygiène pour F5S-Therm

2030041523
ACST2001



Kit pour le rinçage de la conduite d'eau froide

2030071564
ACXT2005

Pièces de rechange



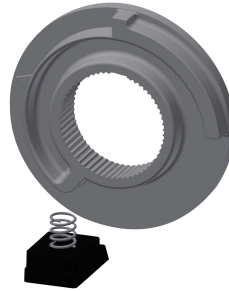
Plaque de recouvrement

2030003258
EAQLT0002



Poignée de température

2030047082
ASXT9003



Arrêt de température

2030003296
EAQLT0003



Bouchon chromé

2030053006
ASSX9004



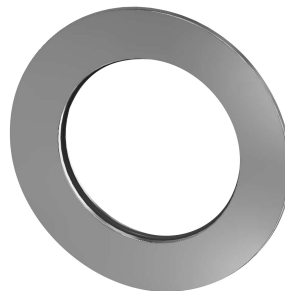
Bouchon de pression

2030049943
ASST2001



Bague de sécurité

2030048357
ASSX9003



Rosace

2030048765
ASET2006



Cartouche FRAMIC à fermeture automatique

2030046145
ASSX9001

KWC F5S-Therm

Mitigeur encastré thermostatique à fermeture automatique

Modell-Linie: F5S | F5ST2032

Douches | Douches à commande hydraulique



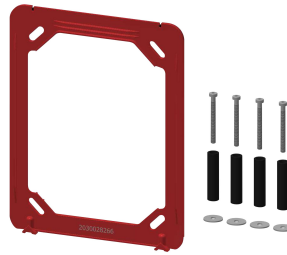
Joint filtres 16 x 8 x 1,6 mm

2000104720
ASXX1012



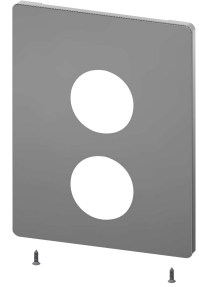
Backflow preventer DN 10

2000104687
ASXX9010



Cadre

2030045472
ASXX9004



Plaque de couverture en acier inoxydable

2030050136
ASST2003



Set d'entretien

2000109019
ZWSPL0024



Produit de nettoyage CHROMOL

2000105091
ZWSPL0023