

#### KWC-No.

2030067154

2030067163

z automatycznym opróżnianiem rury natryskowej

2030067158

Wersja bez opcji podłączenia podzespołu higienicznego

2030067167

z automatycznym opróżnianiem rury natryskowej

#### Rura spustowa prysznic

Nie

Tak

Nie

Tak

#### Dezynfekcja termiczna

Tak

Tak

Nie

Nie

F5S-Therm Natryskowa termostatyczna bateria samozamykająca DN 15 do podtynkowego montażu w puszcze systemowej. Sterowana hydraulicznie, do podłączenia do ciepłej i zimnej wody. Blok funkcyjny ze zintegrowanym kartuszem samozamykającym FRAMIC i termostatem. Samozamykający kartusz ceramiczny FRAMIC, sterowany hydraulicznie, łatwy w serwisowaniu, eliminujący ryzyko stagnacji wody, funkcjonowanie niezależne od ciśnienia roboczego dzięki konstrukcji zapewniającej rozdzielanie mediów. Czas wypływu regulowany bezstopniowo. Termostat z uchwytem

metalowym z regulowanym ogranicznikiem temperatury zabezpieczonym przed przekręceniem, możliwość przeprowadzania ręcznej dezynfekcji termicznej. Całość wykonana z metalu, elementy widoczne z powłoką chromowaną na wysoki połysk. Ramka z uszczelką profilowaną, panel przedni ze stali szlachetnej 190 x 245 mm z zakrytym mocowaniem na śruby, chromowane rozety z tworzywa sztucznego, zawory zwrotne i sitka. Regulacja głębokości 25 mm.

#### Dane techniczne

Dodatkowe połączenia

ATT-WS-BACKFLOWPREVENTER

ATT-WS-BUILTINMODEL

Normalny wypływ zimnej wody

Normalny wypływ ciepłej wody

Cyrkulacja

ATT-WS-COMPA30000

Połączenie z dozownikiem odpłatnego udostępniania wody

ATT-WS-COVERHEIGHT

ATT-WS-COVERWIDTH

z filtrem

Czas przepływu możliwy do ustawienia

Zasada funkcjonowania

ATT-WS-HANDSHOWER

Płukanie higieniczne

Średnica nominalna

Średnica dopływu

ATT-WS-LOCKINGMECHANISM

Nie

Tak

FINISHING

0.15 l/s

0.15 l/s

Nie

Nie

Niemożliwe

245 mm

190 mm

Tak

Tak

Samozamykający hydraulicznie

Nie

Nie

DN 15

G 3/4 B

TOP-CERAMIC



## KWC

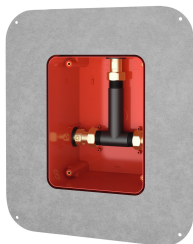
### F5S-Therm Samozamykająca termostatyczna bateria podtynkowa

Modell-Linie: F5S | F5ST2034

Armatura natryskowa | Armatura natryskowa

Materiał obudowy	Stal szlachetna
Materiał złączki	Mosiądz
Maksymalny czas przepływu	35 Sekundy
Wymagane ciśnienie robocze	1 bar
Minimalny czas przepływu	5 Sekundy
Sposób mieszania	Z termostatem
ATT-WS-ROSETTES	Tak
Wyłączenie awaryjne	Nie
Rura spustowa prysznic	Nie
Izolacja akustyczna	Nie
Wykończenie powierzchni obudowy	Matowe
Wykończenie powierzchni	Chromowany
ATT-WS-SURTREATFIT	POLISHED
ATT-WS-TEMPERATURELIMIT	Tak
Dezynfekcja termiczna	Nie
Rodzaj montażu	Instalacja podtynkowa w puszcze montażowej
Rodzaj obsługi	Obsługa ręczna
Rodzaje natrysków	Złącze podtynkowe
ATT-WS-VOLFLOWRATE3	0.2 l/s
ATT-WS-WATCON	THREAD
Umieszczenie zasilania w wodę	Z boku
Akcent kolorystyczny	CHROME-GLOSSY
Kolor podstawowy	STAINLESSSTEEL

#### Niezbędne akcesoria



**R5 Puszka systemowa do podtynkowych baterii z mieszaczem**

**2030028990**  
F5BX2001

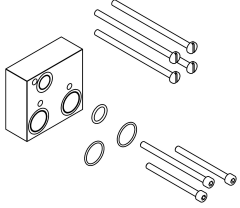
#### Akcesoria opcjonalne

## KWC

F5S-Therm Samozamykająca termostatyczna bateria podtynkowa

Modell-Linie: F5S | F5ST2034

Armatura natryskowa | Armatura natryskowa

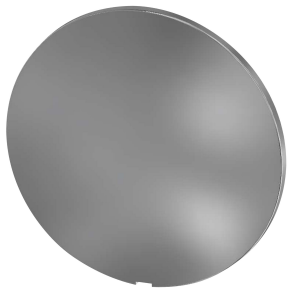


### Zestaw przedłużający

**2030067889**

ACXT9001

### Części zamienne



#### Wieczko

**2030003258**

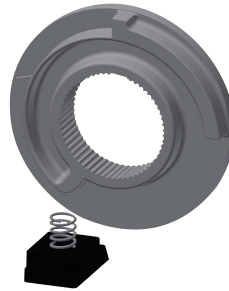
EAQLT0002



#### Pokrętko ustawiania temperatury

**2030047082**

ASXT9003



#### Pierścień ograniczający

**2030003296**

EAQLT0003



#### Zatyczka chromowana

**2030053006**

ASSX9004



#### Przycisk

**2030049943**

ASST2001



#### Pierścień prowadzący

**2030048356**

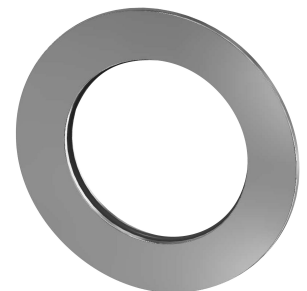
ASSX9002



#### Pierścień zabezpieczający

**2030048357**

ASSX9003



#### Rozeta

**2030048765**

ASET2006

## KWC

### F5S-Therm Samozamykająca termostatyczna bateria podtynkowa

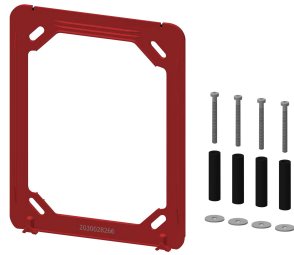
Modell-Linie: F5S | F5ST2034

Armatura natryskowa | Armatura natryskowa



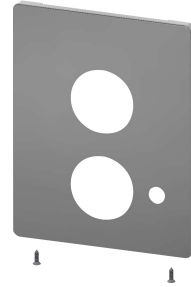
**FRAMIC kartusz samozamykający**

**2030046145**  
ASSX9001



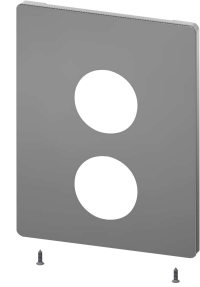
**Rama montażowa**

**2030045472**  
ASXX9004



**Panel ze stali szlachetnej**

**2030050138**  
ASST2004



**Panel ze stali szlachetnej**

**2030050136**  
ASST2003



**Zestaw pielęgnacyjny do stali szlachetnej**

**2000109019**  
ZW SPL0024



**Środek do czyszczenia i pielęgnacji produktów ze stali szlachetnej CHROMOL**

**2000105091**  
ZW SPL0023