

**KWC-No.**

**2030067154**

**2030067163**

z automatycznym opróżnianiem rury natryskowej

**2030067158**

Wersja bez opcji podłączenia podzespołu higienicznego

**2030067167**

z automatycznym opróżnianiem rury natryskowej

**Rura spustowa prysznic**

Nie

Tak

Nie

Tak

**Dezynfekcja termiczna**

Tak

Tak

Nie

Nie

F5S-Therm Samozamykająca bateria termostatyczna DN 15 do montażu podtynkowego w puszcze systemowej, do natrysków. Sterowana hydraulicznie, do połączenia do ciepłej i zimnej wody. Blok funkcyjny ze zintegrowaną głowicą samozamykającą FRAMIC, termostatem i możliwością podłączenia opcjonalnego podzespołu higienicznego do przeprowadzania automatycznego płukania higienicznego, sterowanej programem dezynfekcji termicznej (konieczny dodatkowy obejściowy kartusz z zaworem elektromagnetycznym) oraz zapisywania danych statystycznych. Dodatkowa możliwość podłączenia drugiego obejściowego kartusza zaworu magnetycznego do oddzielnego płukania przewodu zimnej wody i do oddzielnego pobierania próbek zimnej lub ciepłej wody. Kartusz samozamykający FRAMIC, łatwy w

serwisowaniu i eliminujący ryzyko stagnacji wody, z tarczami ceramicznymi, zamykający się samoczynnie, funkcjonowanie niezależne od ciśnienia roboczego dzięki konstrukcji zapewniającej rozdzielenie mediów. Czas wypływu regulowany bezstopniowo. Termostat z uchwytem metalowym z regulowanym i zabezpieczonym przed przekręceniem ogranicznikiem temperatury, możliwość przeprowadzania ręcznej dezynfekcji termicznej. Całość wykonana z metalu, elementy widoczne z powłoką chromowaną na wysoki połysk. Ramka z uszczelką profilowaną, panel przedni ze stali szlachetnej 190 x 245 mm z zakrytym mocowaniem na śruby, chromowane rozety z tworzywa sztucznego, zawór zwrotny i sitka. Regulacja głębokości 25 mm. Wersja z automatycznym opróżnianiem rury natryskowej.

**Dane techniczne**

Dodatkowe połączenia

ATT-WS-BACKFLOWPREVENTER

ATT-WS-BUILTINMODEL

Normatywny wypływ zimnej wody

Normatywny wypływ ciepłej wody

Cyrkulacja

ATT-WS-COMPA30000

Połączenie z dozownikiem odpłatnego udostępniania wody

z filtrem

Czas przepływu możliwy do ustawienia

Zasada funkcjonowania

ATT-WS-HANDSHOWER

Płukanie higieniczne

Średnica nominalna

Średnica dopływu

ATT-WS-LOCKINGMECHANISM

Nie

Tak

FINISHING

0.15 l/s

0.15 l/s

Nie

Nie

Niemożliwe

Tak

Tak

Samozamykający hydraulicznie

Nie

Dostosowany

DN 15

G 3/4 B

TOP-CERAMIC

## KWC

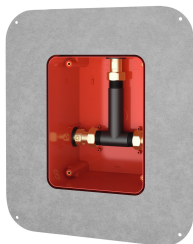
### F5S-Therm Samozamykająca termostatyczna bateria podtynkowa

Modell-Linie: F5S | F5ST2036

Armatura natryskowa | Armatura natryskowa

Materiał obudowy	Stal szlachetna
Materiał złączki	Mosiądz
Maksymalny czas przepływu	35 Sekundy
Wymagane ciśnienie robocze	1 bar
Minimalny czas przepływu	5 Sekundy
Sposób mieszania	Z termostatem
ATT-WS-ROSETTES	Tak
Wyłączenie awaryjne	Nie
Rura spustowa prysznic	Tak
Izolacja akustyczna	Nie
Wykończenie powierzchni obudowy	Matowe
Wykończenie powierzchni	Chromowany
ATT-WS-SURTREATFIT	POLISHED
ATT-WS-TEMPERATURELIMIT	Tak
Dezynfekcja termiczna	Tak
Rodzaj montażu	Instalacja podtynkowa w puszcze montażowej
Rodzaj obsługi	Obsługa ręczna
Rodzaje natrysków	Złącze podtynkowe
ATT-WS-VOLFLOWRATE3	0.2 l/s
ATT-WS-WATCON	THREAD
Umiejscowienie zasilania w wodę	Z boku
Akcent kolorystyczny	CHROME-GLOSSY
Kolor podstawowy	STAINLESSSTEEL

#### Niezbędne akcesoria



**R5 Puszka systemowa do podtynkowych baterii z mieszaczem**

**2030028990**  
F5BX2001

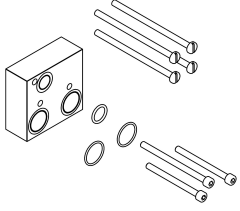
#### Akcesoria opcjonalne

## KWC

F5S-Therm Samozamykająca termostaticzna bateria podtynkowa

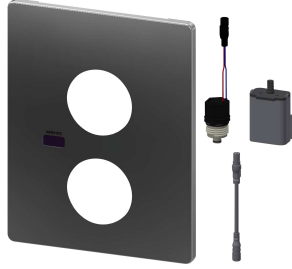
Modell-Linie: F5S | F5ST2036

Armatura natryskowa | Armatura natryskowa



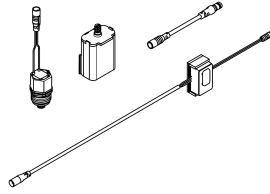
Zestaw przedłużający

**2030067889**  
ACXT9001



Moduł higieniczny do F5S-Mix

**2030041523**  
ACST2001



Zestaw do płukania przewodu zimnej wody

**2030071564**  
ACXT2005

## Części zamienne



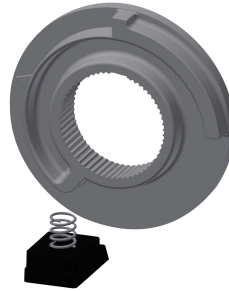
Wieżko

**2030003258**  
EAQLT0002



Pokrętło ustawiania temperatury

**2030047082**  
ASXT9003



Pierścień ograniczający

**2030003296**  
EAQLT0003



Zatyczka chromowana

**2030053006**  
ASSX9004



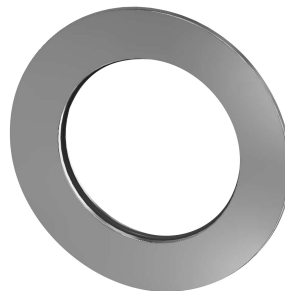
Przycisk

**2030049943**  
ASST2001



Pierścień zabezpieczający

**2030048357**  
ASSX9003



Rozeta

**2030048765**  
ASET2006



FRAMIC kartusz samozamykający

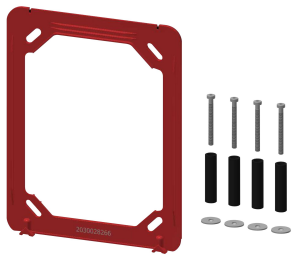
**2030046145**  
ASSX9001

## KWC

F5S-Therm Samozamykająca termostatyczna bateria podtynkowa

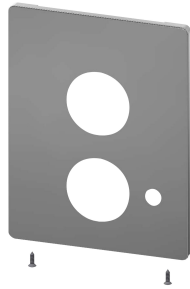
Modell-Linie: F5S | F5ST2036

Armatura natryskowa | Armatura natryskowa



Rama montażowa

**2030045472**  
ASXX9004



Panel ze stali szlachetnej

**2030050138**  
ASST2004



Zestaw pielęgnacyjny do stali szlachetnej

**2000109019**  
ZWSPL0024



Środek do czyszczenia i pielęgnacji produktów ze stali szlachetnej CHROMOL

**2000105091**  
ZWSPL0023