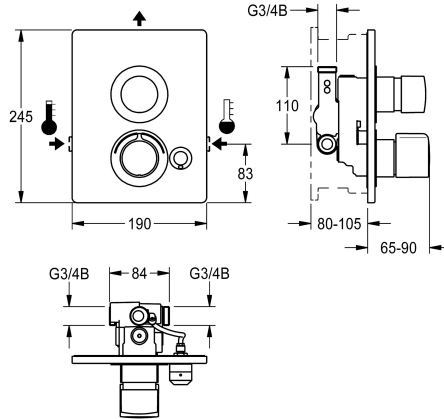


KWC F5S-Therm Mitigeur thermostatique temporisé

Modell-Linie: F5S | F5ST2039

Douches | Douches à commande hydraulique



KWC-No.

2030067154

2030067163
avec vidange automatique du tuyau de douche

2030067158
F5S-Therm Exécution sans dispositif pour unité d'hygiène

2030067167
avec vidange automatique du tuyau de douche

Tuyau de vidage de douche

Non

Oui

Non

Oui

Désinfection thermique

Oui

Oui

Non

Non

Mitigeur thermostatique à fermeture automatique F5S-Therm DN 15 en kit de montage final pour le montage intégré au mur dans le matériel de fixation, pour les installations de douches. À commande hydraulique, pour le raccordement sur les arrivées d'eau chaude et d'eau froide. Bloc fonctionnel avec cartouche à fermeture automatique intégrée FRAMIC et thermostat. Cartouche à fermeture automatique FRAMIC, nécessitant peu de maintenance et sans stagnation, avec technique à disques de céramique, fermant automatiquement, indépendante de la pression de débit grâce à la construction à fluides séparés. Durée d'écoulement réglable en

continu. Thermostat avec poignée métallique à butée de température réglable et sans torsion, et avec possibilité de réalisation d'une désinfection thermique manuelle. Structure entièrement métallique, pièces visibles en laiton chromé poli. Cadre de maintien y compris joint profilé, plaque de recouvrement en acier inoxydable 190 x 245 mm avec fixation par vis recouverte, rosaces chromées en plastique, clapet anti-retour et filtres. Ajustement de profondeur possible de 25 mm. Version avec vidange automatique du tuyau de douche.

Données techniques

Connexions supplémentaires

ATT-WS-BACKFLOWPREVENTER

ATT-WS-BUILTINMODEL

Calcul de débit de l'eau froide

Calcul de débit de l'eau chaude

Circulation

A3000 open-compatible

Connexion avec distributeur d'eau payante

avec filtre

Durée d'écoulement réglable

Principe de fonctionnement

pour douche à main

ATT-WS-HYGIENE-FLUSH

Diamètre intérieur

Taille de l'alimentation

Mécanisme de fermeture

Matière du boîtier

Matière de l'installation

Non

Oui

FINISHING

0,15 l/s

0,15 l/s

Non

Non

Pas possible

Oui

Oui

Fermeture automatique hydraulique

Non

Non

DN 15

G 3/4 B

TOP-CERAMIC

Acier inoxydable

Laiton



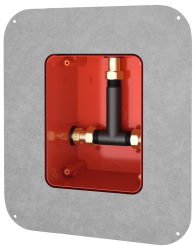
KWC F5S-Therm Mitigeur thermostatique temporisé

Modell-Linie: F5S | F5ST2039

Douches | Douches à commande hydraulique

Durée maximale de rinçage	35 Secondes
Pression dynamique minimale	1 Bar
Durée d'écoulement minimum	5 Secondes
Type de mélangeur	Avec thermostatique
ATT-WS-ROSETTES	Oui
Arrêt de sécurité	Non
Tuyau de vidage de douche	Oui
Isolation sonore	Non
Surface de finition du boîtier	Finition satinée
Finition de surface	Chromé
Finition de surface de l'armature	Poli
ATT-WS-TEMPERATURELIMIT	Oui
Désinfection thermique	Non
Type de montage	Installation encastrée avec boîte
Type d'opération	Opération manuelle
Type de douches	Équipement encastrée
Débit volumétrique à 3 bar	0.2 l/s
Raccordement à l'eau	THREAD
Position de la connexion de l'eau	Ce côté
Couleur d'accent	aspect chromé (brillant)
Couleur de base	Acier inoxydable
teamNumber	0

Accessoires nécessaires



Boîte système R5

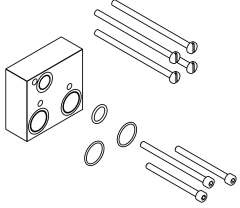
2030028990

F5BX2001

Accessoires en option

KWC F5S-Therm Mitigeur thermostatique temporisé

Modell-Linie: F5S | F5ST2039
Douches | Douches à commande hydraulique



Kit d'extension

2030067889
ACXT9001

Pièces de rechange



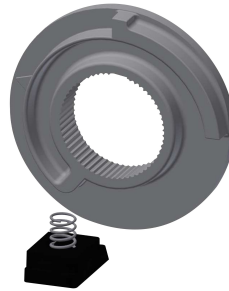
Plaque de recouvrement

2030003258
EAQLT0002



Poignée de température

2030047082
ASXT9003



Arret de température

2030003296
EAQLT0003



Bouchon chromé

2030053006
ASSX9004



Bouchon de pression

2030049943
ASST2001



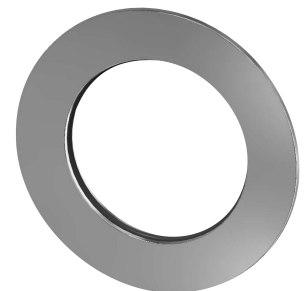
Bague

2030048356
ASSX9002



Bague de sécurité

2030048357
ASSX9003



Rosace

2030048765
ASET2006

KWC F5S-Therm Mitigeur thermostatique temporisé

Modell-Linie: F5S | F5ST2039
Douches | Douches à commande hydraulique



Cartouche FRAMIC temporisé

2030046145
ASSX9001



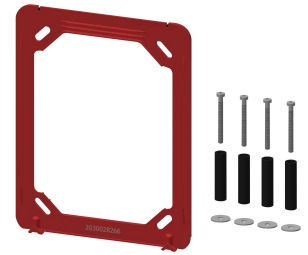
Joint filtres 16 x 8 x 1,6 mm

2000104720
ASXX1012



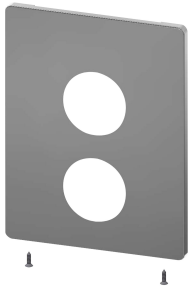
Backflow preventer DN 10

2000104687
ASXX9010



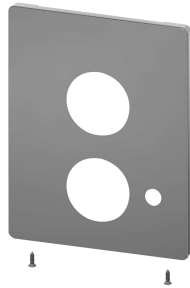
Cadre

2030045472
ASXX9004



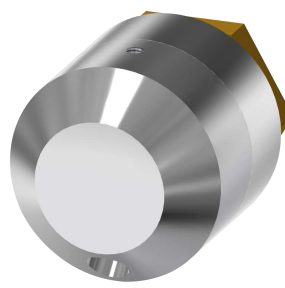
Plaque de couverture en acier inoxydable

2030050136
ASST2003



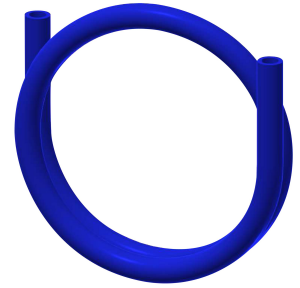
Plaque de recouvrement en acier inoxydable

2030050138
ASST2004



Vanne d'évacuation

2000105133
ESHOW0069



Tuyau pneumatique

2000106114
ESHOW0070



Set d'entretien

2000109019
ZWSPL0024



Produit de nettoyage CHROMOL

2000105091
ZWSPL0023