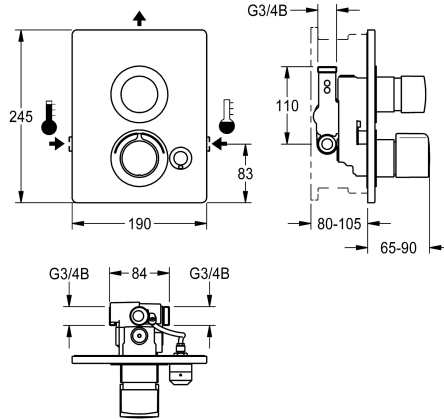


## KWC F5S-Therm Zelfsluitende thermostaatmengkraan

Modell-Linie: F5S | F5ST2039  
Douches | Zelfsluitende douchekranen



### KWC-No.

**2030067154**

**2030067163**  
met automatische douchebuisleiding

**2030067158**  
Uitvoering zonder mogelijkheid voor automatische hygiënische spoeling of thermische desinfectie

**2030067167**  
met automatische douchebuisleiding

### Douchepijp spui

Neen

Ja

Neen

Ja

### Thermische desinfectie

Ja

Ja

Neen

Neen

F5S-Therm zelfsluitende thermostaatmengkraan DN 15 als afbouwset voor wandinbouw in de ruwbouwset, voor douches. Hydraulisch gestuurd, voor aansluiting op warm en koud water. Functieblok met geïntegreerde zelfsluitende FRAMIC-patroon en thermostaat. Zelfsluitende FRAMIC-patroon, onderhoudsarm en stagnatievrij, met keramische schijftechniek, automatisch sluitend, onafhankelijk van de stromingsdruk dankzij de constructie met gescheiden kamers. Stromingstijd traploos instelbaar. Thermostaat

met metalen greep met instelbare en tegen doordraaien beveiligde temperatuuranslag en mogelijkheid voor de uitvoering van een handmatige thermische desinfectie. Volledig uitgevoerd in metaal, zichtbare delen gepolijst en verchromd. Bevestigingsraam inclusief profielafdichting, roestvrijstalen afdekplaat 190 x 245 mm met verborgen schroefbevestiging, verchromde kunststof rozetten, terugslagbegrenzers en zeven. Diepteverstelling 25 mm. Uitvoering met automatische douchebuisleiding.

### Technical Data

Extra aansluitingen

ATT-WS-BACKFLOWPREVENTER

ATT-WS-BUILTINMODEL

Debiet koud water

Debiet warm water

Circulatie

ATT-WS-COMPA30000

Verbinding met betaalde waterafgifte

met filter

Instelbare looptijd

Weringsprincipe

ATT-WS-HANDSHOWER

Hygiënespoeling

Diameter nominaal

Inlaat omvang

ATT-WS-LOCKINGMECHANISM

Materiaal behuizing

Materiaal montage

Neen

Ja

FINISHING

0.15 l/s

0.15 l/s

Neen

Neen

Niet mogelijk

Ja

Ja

Hydraulisch zelfsluitend

Neen

Neen

DN 15

G 3/4 B

TOP-CERAMIC

Roestvrij staal

Messing



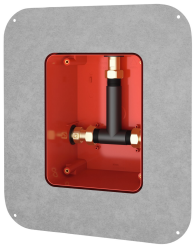
## KWC F5S-Therm Zelfsluitende thermostaatmengkraan

Modell-Linie: F5S | F5ST2039

Douches | Zelfsluitende douchekranen

Maximale looptijd	35 Seconden
Minimum dynamische druk	1 bar
Minimale looptijd	5 Seconden
Type menging	Met thermostaat
ATT-WS-ROSETTES	Ja
Veiligheidsuitschakeling	Neen
Douchepijp spui	Ja
Geluidsisolatie	Neen
Oppervlakafwerking behuizing	Zijdeglans
Oppervlaktebehandeling	Verchroomd
ATT-WS-SURTREATFIT	POLISHED
ATT-WS-TEMPERATURELIMIT	Ja
Thermische desinfectie	Neen
Type montage	Wandinbouw met inbouwdoos
Type bediening	Manuele werking
Type douche	Wandinbouw fitting
ATT-WS-VOLFLOWRATE3	0.2 l/s
ATT-WS-WATCON	THREAD
Positie van wateraansluiting	Van zijkant
Accentkleur	CHROME-GLOSSY
Basiskleur	STAINLESSSTEEL

### Vereiste toebehoren



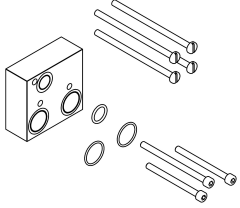
### R5 Systembox voor inbouwkransen

**2030028990**  
F5BX2001

### Optionele toebehoren

## KWC F5S-Therm Zelfsluitende thermostaatmengkraan

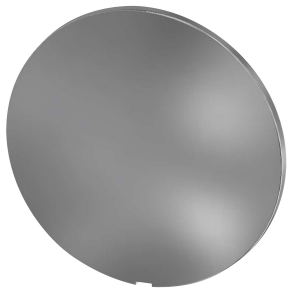
Modell-Linie: F5S | F5ST2039  
Douches | Zelfsluitende douchekranen



### Set met verlengstukken

**2030067889**  
ACXT9001

### Reserve onderdelen



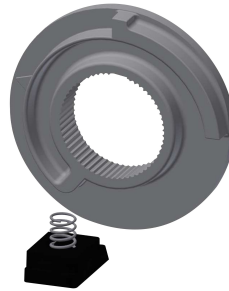
#### Afdekladatje

**2030003258**  
EAQLT0002



#### Temperatuurhendel

**2030047082**  
ASXT9003



#### Temperatuuraanslag

**2030003296**  
EAQLT0003



#### Stop verchromd

**2030053006**  
ASSX9004



#### Drukkap

**2030049943**  
ASST2001



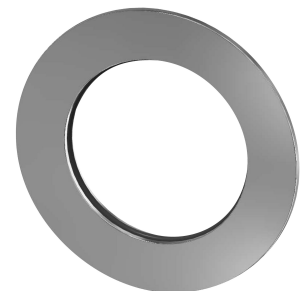
#### Geleidingsring

**2030048356**  
ASSX9002



#### Veiligheidsring

**2030048357**  
ASSX9003



#### Rozet

**2030048765**  
ASET2006

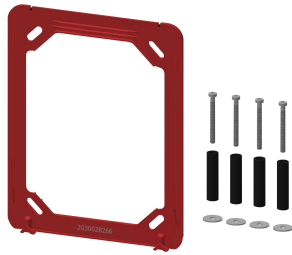
## KWC F5S-Therm Zelfsluitende thermostaatmengkraan

Modell-Linie: F5S | F5ST2039  
Douches | Zelfsluitende douchekranen



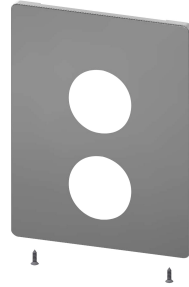
**FRAMIC Zelfsluitend patroon**

**2030046145**  
ASSX9001



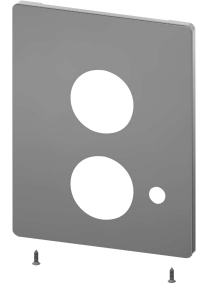
**Bevestigingskader**

**2030045472**  
ASXX9004



**Afdekplaat in roestvrij staal**

**2030050136**  
ASST2003



**Afdekplaat in roestvrij staal**

**2030050138**  
ASST2004



**Onderhoudsset**

**2000109019**  
ZWSPL0024



**Reinigingsmiddel CHROMOL**

**2000105091**  
ZWSPL0023