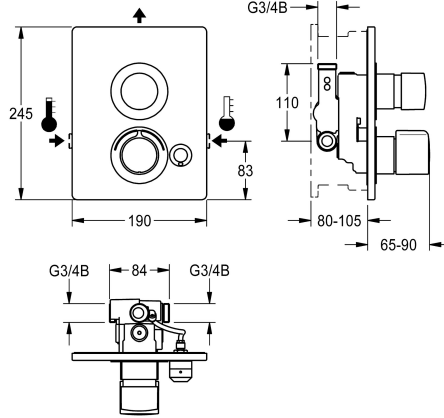


KWC F5S-Therm

Natryskowa termostaticzna bateria samozamykająca

Modell-Linie: F5 | F5ST2039

Armatura natryskowa | Armatura natryskowa



KWC-No.

2030067154

2030067163

z automatycznym opróżnianiem rury natryskowej

2030067158

Wersja bez opcji podłączenia podzespołu higienicznego

2030067167

z automatycznym opróżnianiem rury natryskowej

Rura spustowa prysznic

Nie

Tak

Nie

Tak

Dezynfekcja termiczna

Tak

Tak

Nie

Nie

F5S-Therm Natryskowa termostaticzna bateria samozamykająca DN 15 do podtynkowego montażu w puszcze systemowej. Sterowana hydraulicznie, do podłączenia do ciepłej i zimnej wody. Blok funkcyjny ze zintegrowanym kartuszem samozamykającym FRAMIC i termostatem. Samozamykający kartusz ceramiczny FRAMIC, sterowany hydraulicznie, łatwy w serwisowaniu, eliminujący ryzyko stagnacji wody, funkcjonowanie niezależne od ciśnienia roboczego dzięki konstrukcji zapewniającej rozdzielanie mediów. Czas wypływu regulowany bezstopniowo. Termostat z uchwytem

metalowym z regulowanym ogranicznikiem temperatury zabezpieczonym przed przekręceniem, możliwość przeprowadzania ręcznej dezynfekcji termicznej. Całość wykonana z metalu, elementy widoczne z powłoką chromowaną na wysoki połysk. Ramka z uszczelką profilowaną, panel przedni ze stali szlachetnej 190 x 245 mm z zakrytym mocowaniem na śruby, chromowane rozety z tworzywa sztucznego, zawory zwrotne i sitka. Regulacja głębokości 25 mm. Wersja z automatycznym opróżnianiem rury natryskowej.

Dane techniczne

Dodatkowe połączenia

ATT-WS-BACKFLOWPREVENTER

ATT-WS-BUILTINMODEL

Normalny wypływ zimnej wody

Normalny wypływ ciepłej wody

Cyrkulacja

ATT-WS-COMPA30000

Połączenie z dozownikiem odpłatnego udostępniania wody

z filtrem

Czas przepływu możliwy do ustawienia

Zasada funkcjonowania

ATT-WS-HANDSHOWER

Płukanie higieniczne

Średnica nominalna

Średnica dopływu

ATT-WS-LOCKINGMECHANISM

Materiał obudowy

Materiał złączki

Nie

Tak

FINISHING

0.15 l/s

0.15 l/s

Nie

Nie

Niemożliwe

Tak

Tak

Samozamykający hydraulicznie

Nie

Nie

DN 15

G 3/4 B

TOP-CERAMIC

Stal szlachetna

Mosiądz



KWC F5S-Therm

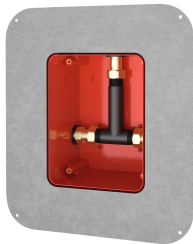
Natryskowa termostaticzna bateria samozamykająca

Modell-Linie: F5 | F5ST2039

Armatura natryskowa | Armatura natryskowa

Maksymalny czas przepływu	35 Sekundy
Wymagane ciśnienie robocze	1 bar
Minimalny czas przepływu	5 Sekundy
Sposób mieszania	Z termostatem
ATT-WS-ROSETTES	Tak
Wyłączenie awaryjne	Nie
Rura spustowa prysznic	Tak
Izolacja akustyczna	Nie
Wykończenie powierzchni obudowy	Matowe
Wykończenie powierzchni	Chromowany
ATT-WS-SURTREATFIT	POLISHED
ATT-WS-TEMPERATURELIMIT	Tak
Dezynfekcja termiczna	Nie
Rodzaj montażu	Instalacja podtynkowa w puszcze montażowej
Rodzaj obsługi	Obsługa ręczna
Rodzaje natrysków	Złącze podtynkowe
ATT-WS-VOLFLOWRATE3	0.2 l/s
ATT-WS-WATCON	THREAD
Umieszczenie zasilania w wodę	Z boku
Akcent kolorystyczny	CHROME-GLOSSY
Kolor podstawowy	STAINLESSSTEEL

Niezbędne akcesoria



R5 Puszka systemowa KWC do baterii podtynkowych

2030028990
F5BX2001

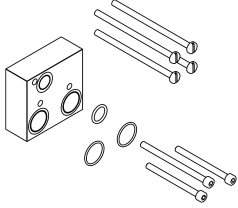
Akcesoria opcjonalne

KWC F5S-Therm

Natryskowa termostatyczna bateria samozamykająca

Modell-Linie: F5 | F5ST2039

Armatura natryskowa | Armatura natryskowa



Zestaw przedłużający

2030067889
ACXT9001

Części zamienne



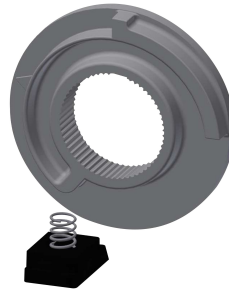
Wieczko

2030003258
EAQLT0002



Pokrętko ustawiania temperatury

2030047082
ASXT9003



Pierścień ograniczający

2030003296
EAQLT0003



Zatyczka chromowana

2030053006
ASSX9004



Przycisk

2030049943
ASST2001



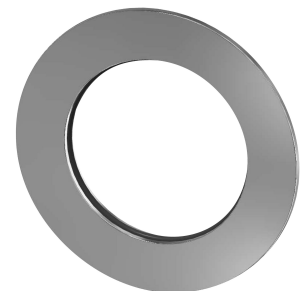
Pierścień prowadzący

2030048356
ASSX9002



Pierścień zabezpieczający

2030048357
ASSX9003



Rozeta

2030048765
ASET2006

KWC F5S-Therm

Natryskowa termostaticzna bateria samozamykająca

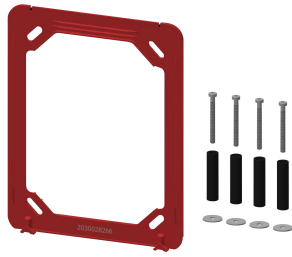
Modell-Linie: F5 | F5ST2039

Armatura natryskowa | Armatura natryskowa



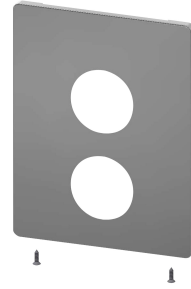
FRAMIC kartusz samozamykający

2030046145
ASSX9001



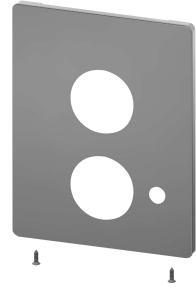
Rama montażowa

2030045472
ASXX9004



Panel ze stali szlachetnej

2030050136
ASST2003



Panel ze stali szlachetnej

2030050138
ASST2004



Zestaw pielęgnacyjny do stali szlachetnej

2000109019
ZWSPL0024



Środek do czyszczenia i pielęgnacji produktów ze stali szlachetnej CHROMOL

2000105091
ZWSPL0023