

KWC F5S-Therm

Panel natryskowy ze stali szlachetnej

Modell-Linie: F5S | F5ST2043

Armatura natryskowa | Armatura natryskowa

Łączna głębokość	90 mm
Łączna wysokość	1,160 mm
Łączna szerokość	232 mm
z rozetami/pokrywą	Tak
Wyłączenie awaryjne	Nie
Rura spustowa prysznicowa	Nie
Głowica prysznicowa	dla oddzielnej głowicy prysznicowej
z zestawem prysznicowym	Nie
Izolacja akustyczna	Nie
Wykończenie powierzchni obudowy	Matowe
Wykończenie powierzchni	Chromowany
Wykończenie powierzchni montażowej	połysku
Ogranicznik temperatury	Tak
Dezynfekcja termiczna	Zainstalowana automatyczna dezynfekcja termiczna
Rodzaj montażu	Montaż naścienny
Rodzaj obsługi	Obsługa ręczna
Rodzaje natrysków	Panel natryskowy
Przepływ objętościowy przy 3 barach	0,15 l/s
Podłączenie wody	wężyk
Umieszczenie zasilania w wodę	Od tyłu
z mydelniczką	Nie
Akcent kolorystyczny	Chromowany wygląd (błyszczący)
Kolor podstawowy	Wygląd ze stali nierdzewnej

Niezbędne akcesoria



AQUAJET-Slimline Głowica natryskowa do paneli i armatur natryskowych KWC

2030054255
SHAS0011



AQUAJET-Comfort Głowica natryskowa do paneli i armatur natryskowych KWC

2030054254
SHAC0011



MÜNCHEN Głowica natryskowa do paneli i armatur natryskowych KWC

2030054793
SHMU0011

Akcesoria opcjonalne

KWC F5S-Therm

Panel natryskowy ze stali szlachetnej

Modell-Linie: F5S | F5ST2043

Armatura natryskowa | Armatura natryskowa



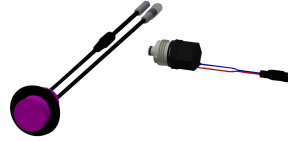
Regulator przepływu 6 l/min

2030027586
ESHHE0004



Regulator przepływu 12,0 l/min

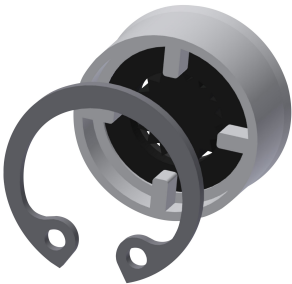
2000104783
ESHHE0002



Podzespół higieniczny do paneli natryskowych F5S-Therm

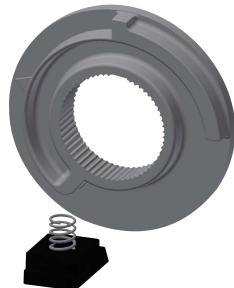
2030057064
ACST2004

Części zamienne



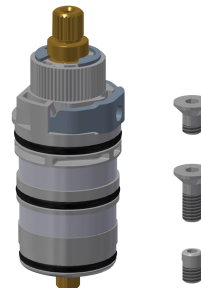
Regulator przepływu 9,0 l/min

2000104782
ESHHE0001



Pierścień ograniczający

2030003296
EAQLT0003



Termoelement

2030003300
EAQLT0004



Zatyczka chromowana

2030053006
ASSX9004



Przycisk

2030049943
ASST2001



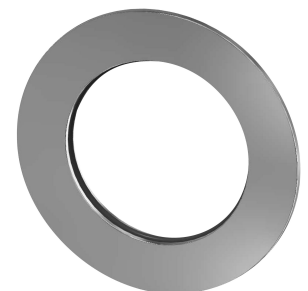
Pierścień prowadzący

2030048356
ASSX9002



Pierścień zabezpieczający

2030048357
ASSX9003



Rozeta

2030048765
ASET2006

KWC F5S-Therm

Panel natryskowy ze stali szlachetnej

Modell-Linie: F5S | F5ST2043

Armatura natryskowa | Armatura natryskowa



FRAMIC kartusz samozamykający

2030046145
ASSX9001

Zestaw pielęgnacyjny do stali szlachetnej

2000109019
ZW SPL0024

Środek do czyszczenia i pielęgnacji produktów ze stali szlachetnej CHROMOL

2000105091
ZW SPL0023