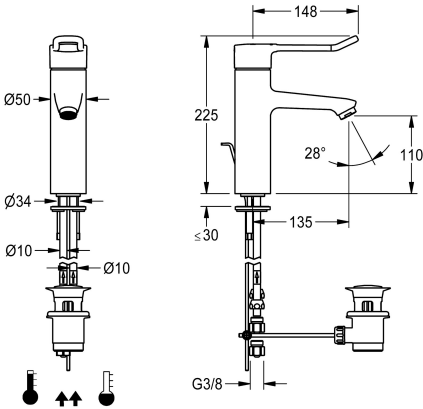




**KWC** F4LT-Med  
Vipusekoitin termostaatilla pylväshanana

**Modell-Linie: F4 | F4LT1009**  
Hanat | Käsikäyttöiset hanat



KWC-No.
2030067801
2030068120
Liitosputkien kanssa

F4LT-Med Vipusekoitin termostaatilla pylväshanana DN 15, pesualtasiin terveydenhuolto- ja hoitolalalla, vivun pituus 148 mm. Termostaattiohjattu sekoituslaite, laajennuselementillä, takaisinvirtauksen esto rakenteen puolesta, turvapoiskytkentä kylmän veden tulon katketessa, säädettävällä ja tahattomalta kääntämiseltä suojatulla lämpötilarajoittimella sekä keraamisella kiekkotekniikalla. Ilman takaiskuventtiilejä juomaveden optimoitua hygieniä varten. Vipu on tuotoiltu ergonomisesti kaarimaiseksi ja

ATT-WS-WATCON
HOSE
PIPE

kaartuu etuosastaan hiukan, basaltinharmaa pinnoite, kahden aistin periaate (tunto- ja näköaisti). Liitetään lämpimään- ja kylmään veteen letkuilla ja siivilöillä. Puhdistuksen kannalta optimaalinen hanan muoto, täysmetallirakenne, matalalyijypitoista, kromattua ja kiillotettua messinkiä (lyijypitoisuus ≤ 0,2%), pienivolvyminen vesijohto ilman nikkelipinnoitetta. Pyörteetön virtauksensäädin integroidulla virtaaman säätimellä 8,0 l/min. Ulkonema 135. Pesualtaan tyhjennysvivusto G 1 1/4, kromattu.

Tekniset tiedot
ATT-WS-BACKFLOWPREVENTER
Paineistettu
suodattimella
Toiminnallinen periaate
Nimellinen halkaisija
Sisääntuloaukon koko
ATT-WS-LOCKINGMECHANISM
liittimen materiaali
Minimi virtauspaine
Sekoituksen tyyppi
ATT-WS-POPUPWASTESET
ATT-WS-ROSETTES
ATT-WS-SPOUT
Pinnan viimeistely
ATT-WS-SURTREATFIT
Asennustapa
Toiminta tapa
Hanan tyyppi
ATT-WS-VOLFLOWRATE3
ATT-WS-WATCON
Korostusväri
Perusväri

Ei
Ei
Kyllä
käsikäyttöinen
DN 15
G3-8
TOP-CERAMIC
Messinki
1 baari
Termostaatilla
Kyllä
Ei
Kiinnitetty
Kromattu
POLISHED
Hanareikä
Käsikäyttöinen toiminta
PILLAR-TAB
0.13 l/s
PIPE
NONE
CHROME-GLOSSY





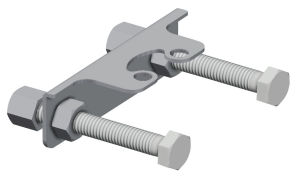
**KWC** F4LT-Med  
Vipusekoitin termostaatilla pylväshanana

**Modell-Linie: F4 | F4LT1009**  
Hanat | Käsikäyttöiset hanat

IviCode

0

**Valinnaiset lisävarusteet**



**ACLM1009 Kiertokiinnike**

**2030041324**

ACLM1009