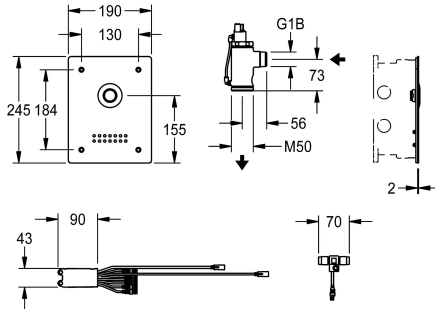


KWC F5E - A3000 open

Elektroniczna armatura spłukująca do WC do montażu podtynkowego

Modell-Linie: F5E | F5EF4005

Armatura spłukująca | Armatura spłukująca do pisuarów sterowana elektronicznie



KWC-No.

2030068203

F5E - A3000 open Elektroniczna armatura spłukująca do WC do montażu podtynkowego, szczególnie nadaje się do obiektów zagrożonych wandalizmem

F5E - A3000 open Armatura spłukująca do WC DN 20 do montażu podtynkowego w puszcze systemowej, sterowana elektronicznie. Szczególnie nadaje się do obiektów zagrożonych wandalizmem. Z wodoszczelnym modułem elektronicznym z dodatkowym wejściem na czujniki do zakupionych osobno elektronicznych komponentów spłukiwania, maksymalna odległość od modułu elektronicznego 5 m, elektromagnetyczny zawór spłukujący z dołączoną wkładką dławiczącą w celu zmniejszenia objętości spłukiwania, z wodoszczelnym rozdzielaczem elektrycznym typu T do

podłączenia do kabla systemowego, panel przedni ze stali szlachetnej 190 x 245 x 2 mm z otworami wentylacyjnymi, montaż od przodu za pomocą śrub zabezpieczających, włącznie z przyciskiem piezoelektrycznym. Regulacja głębokości 20 mm. Aktywowane płukanie higieniczne 24 godziny po ostatnim uruchomieniu. Z możliwością parametryzacji, wyłączenia na czas czyszczenia i komunikacji za pośrednictwem sterownika funkcji ECC2, 24 V DC.

Dane techniczne

Zasada funkcjonowania

Rodzaje złączy odpływowych

Rodzaj montażu

Rodzaj czujnika

ELECTRONIX-C

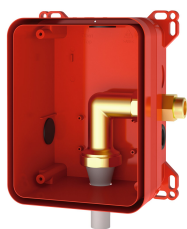
WC

Instalacja podtynkowa w puszcze montażowej

Czujnik piezo-elektryczny



Niezbędne akcesoria



R3 Puszka systemowa do ciśnieniowej armatury spłukującej do WC

2030068205
F3BF4001

AQUAFIX Stelaż podtynkowy do misek WC z podtynkową armaturą spłukującą

3600005980
AQFX0012

AQUAFIX Stelaż podtynkowy do misek WC z podtynkową armaturą spłukującą, do łazienek bez barier

3600005981
AQFX0013

ECC2 Sterownik

2000108123
ZA30P0011

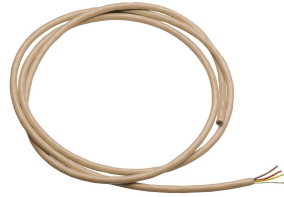
KWC F5E - A3000 open Elektroniczna armatura spłukująca do WC do montażu podtynkowego

Modell-Linie: F5E | F5EF4005
Armatura spłukująca do pisuarów sterowana elektronicznie



ECC2 Sterownik

2030016282
ZA30P0022



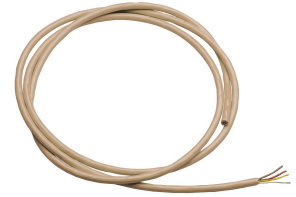
Kabel systemowy

2000100801
ZAQUA077



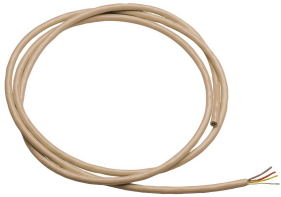
Kabel systemowy

2000100852
ZAQUA078



Kabel systemowy

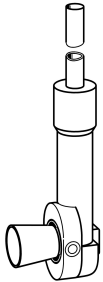
2000104272
ZAQUA011



Kabel systemowy

2000104274
ZAQUA012

Akcesoria opcjonalne



Spłuczka rurkowa do zabudowy podtynkowej

2000101466
AQRM920

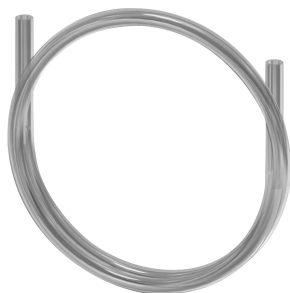
Części zamienne

KWC F5E - A3000 open

Elektroniczna armatura spłukująca do WC do montażu podtynkowego

Modell-Linie: F5E | F5EF4005

Armatura spłukująca | Armatura spłukująca do pisuarów sterowana elektronicznie



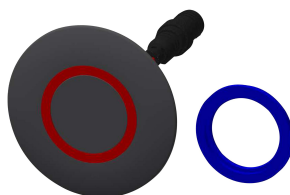
Wążek do armatury spłukującej

2000104803
EAQLN0019



Rozdzielacz elektryczny typu T

2000100853
ZAQUA075



Przycisk piezo

2000104441
EAT300001



Zestaw pielęgnacyjny do stali szlachetnej

2000109019
ZWSP0024



Środek do czyszczenia i pielęgnacji
produktów ze stali szlachetnej
CHROMOL

2000105091
ZWSP0023