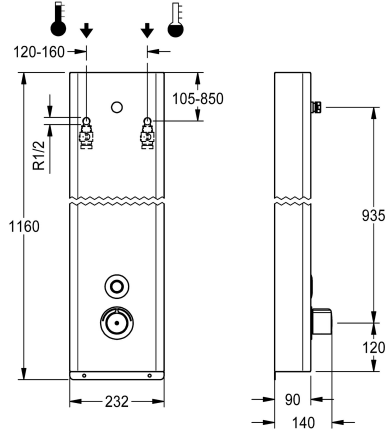


## KWC F5E-Therm - A3000 open Panel natryskowy ze stali szlachetnej

Modell-Linie: F5E | F5ET2041

Armatura natryskowa | Armatura z samozamykającymi zaworami elektronicznymi



### KWC-No.

2030070431

F5E-Therm - A3000 open Panel natryskowy ze stali szlachetnej do montażu natynkowego z baterią termostatyczną i króćcem przyłączeniowym do głowicy natryskowej. Sterowany elektronicznie, do podłączenia do ciepłej i zimnej wody od tyłu. Blok funkcyjny ze zintegrowanym kartuszem z zaworem elektromagnetycznym, termostatem i mechanizmem do podłączenia opcjonalnego kartusza z pomostowym zaworem elektromagnetycznym do przeprowadzania sterowanej programem dezynfekcji termicznej. Termostat z metalowym uchwytem zabezpieczonym przed kradzieżą, z regulowanym i zabezpieczonym przed przekreśleniem ogranicznikiem temperatury oraz możliwością ręcznej dezynfekcji termicznej. Wykonanie w całości z metalu, elementy widoczne z powłoką chromowaną na wysoki połysk. Króciec przyłączeniowy do wymaganej osobno

głowicy natryskowej KWC DN 15 z zamontowanym regulatorem przepływu 9,0 l/min. Jednoczęściowa obudowa ze stali szlachetnej wraz ze śrubami zabezpieczającymi. Przycisk piezoelektryczny z funkcją start-stop. Z wodoszczelnym modułem elektronicznym, rozdzielaczem elektrycznym typu T do podłączenia do kabla systemowego, wężyki podłączeniowe z zamykanymi regulatorami przepływu wody, z zaworem zwrotnym i siłkiem. Aktywowane płukanie higieniczne 24 godziny po ostatnim uruchomieniu. Z możliwością parametryzacji, wyłączenia na czas czyszczenia i komunikacji za pośrednictwem sterownika funkcji ECC2, 24 V DC.

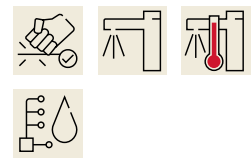
Wymiary obudowy 232 x 1160 x 90 mm (szer. x wys. x głęb.)

Głowicę natryskową należy zamówić osobno.

### Dane techniczne

Dodatkowe połączenia
z zaworem zwrotnym
Cyrkulacja
A3000 open-kompatybilny
Połączenie z dozownikiem odpłatnego udostępniania wody
z filtrem
Czas przepływu możliwy do ustawienia
Zasada funkcjonowania
do głowki prysznicowej
Płukanie higieniczne
Średnica nominalna
Średnica dopływu
Mechanizm blokujący
Materiał obudowy
kod materiałowy obudowy
Materiał złączki
Wymagane ciśnienie robocze
Sposób mieszania
Napięcie przyłączeniowe
Rodzaj zasilania

Nie
Tak
Nie
Tak
Niemożliwe
Tak
Tak
Elektroniczne samozamykanie
Nie
Tak
DN 15
G-1-2-A
Górna część bez ceramiki
Stal szlachetna
1.4301
Mosiądz
1 bar
Z termostatem
A300-OPEN-24-V-DC-230-V-AC
Transformator



## KWC F5E-Therm - A3000 open Panel natryskowy ze stali szlachetnej

**Modell-Linie: F5E | F5ET2041**

Armatura natryskowa | Armatura z samozamykającymi zaworami elektronicznymi

z rozetami/pokrywką	Tak
Wyłączenie awaryjne	Nie
Rura spustowa prysznicowa	Nie
Głowica prysznicowa	dla oddzielnej głowicy prysznicowej
Izolacja akustyczna	Nie
Wykończenie powierzchni obudowy	Matowe
Wykończenie powierzchni	Chromowany
Wykończenie powierzchni montażowej	połysku
Ogranicznik temperatury	Tak
Dezynfekcja termiczna	Tak
z transformatorem/zasilaczem	Nie
Rodzaj montażu	Montaż naścienny
Rodzaj obsługi	Działanie czujnika
Rodzaj czujnika	Czujnik piezo-elektroniczny
Rodzaje natrysków	Panel natryskowy
Natężenie przepływu	0.06 l/s
Przepływ objętościowy przy 3 barach	0.15 l/s
Podłączenie wody	wężyk
Umieszczenie zasilania w wodę	Od tyłu
z mydelniczką	Nie
Akcent kolorystyczny	Chromowany wygląd (błyszczący)
Kolor podstawowy	Wygląd ze stali nierdzewnej

### Niezbędne akcesoria



**AQUAJET-Slimline Głowica natryskowa do paneli i armatur natryskowych KWC**

**2030054255**  
SHAS0011



**AQUAJET-Comfort Głowica natryskowa do paneli i armatur natryskowych KWC**

**2030054254**  
SHAC0011



**MÜNCHEN Głowica natryskowa do paneli i armatur natryskowych KWC**

**2030054793**  
SHMU0011



**ECC2 Sterownik**

**2000108123**  
ZA3OP0011

## KWC F5E-Therm - A3000 open Panel natryskowy ze stali szlachetnej

Modell-Linie: F5E | F5ET2041

Armatura natryskowa | Armatura z samozamykającymi zaworami elektronicznymi



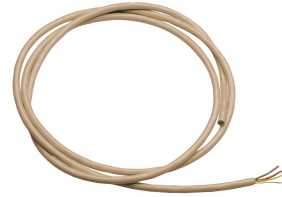
### ECC2 Sterownik

**2030016282**  
ZA30P0022



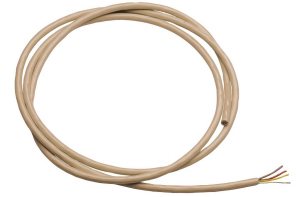
### Kabel systemowy

**2000104272**  
ZAQUA011



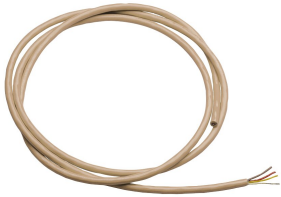
### Kabel systemowy

**2000104274**  
ZAQUA012



### Kabel systemowy

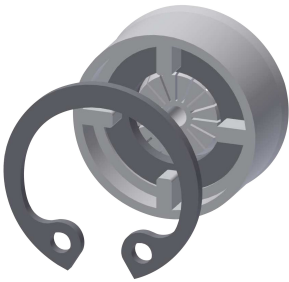
**2000100801**  
ZAQUA077



### Kabel systemowy

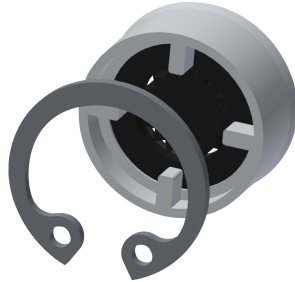
**2000100852**  
ZAQUA078

## Akcesoria opcjonalne



### Regulator przepływu 6 l/min

**2030027586**  
ESHHE0004



### Regulator przepływu 12,0 l/min

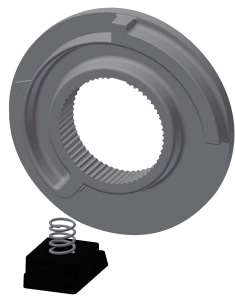
**2000104783**  
ESHHE0002

## Części zamienne

## KWC F5E-Therm - A3000 open Panel natryskowy ze stali szlachetnej

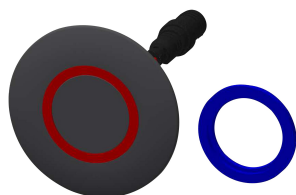
Modell-Linie: F5E | F5ET2041

Armatura natryskowa | Armatura z samozamykającymi zaworami elektronicznymi



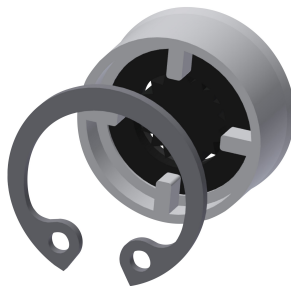
Pierścień ograniczający

**2030003296**  
EAQLT0003



Przycisk piezo

**2000104441**  
EAT300001



Regulator przepływu 9,0 l/min

**2000104782**  
ESHHE0001



Rozdzielacz elektryczny typu T

**2000100853**  
ZAQUA075



Zestaw pielęgnacyjny do stali szlachetnej

**2000109019**  
ZWSPL0024



Środek do czyszczenia i pielęgnacji produktów ze stali szlachetnej CHROMOL

**2000105091**  
ZWSPL0023