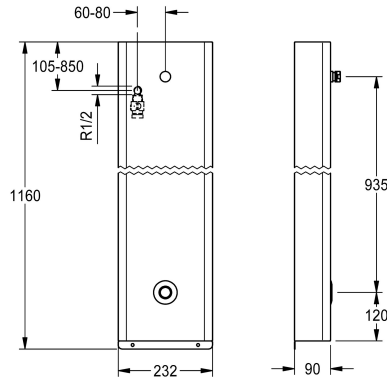


KWC F5E - A3000 open Duschpaneel aus Edelstahl

Modell-Linie: F5E | F5EV2008

Duscharmaturen | Elektronisch gesteuerte Duschen



KWC-Nr.

2030070434

NEW

F5E - A3000 open Duschpaneel aus Edelstahl für Aufputzmontage mit Durchgangsventil und Anschlussstutzen für Duschkopf. Speziell geeignet für Vandalismus gefährdete Einrichtungen. Elektronisch gesteuert, zum Anschluss an vorgemischtes Warmwasser oder Kaltwasser von hinten. Anschlussstutzen für separat notwendigen KWC Duschkopf DN 15 mit vormontiertem Durchflussmengenregler 9,0 l/min. Gehäuse aus Edelstahl, einteilig geschlossen inklusive Sicherheitsschrauben. Mit Magnetventil, Piezo-Taster mit Start/Stopp-Funktion, wasserdichtem Elektronikmodul, Elektro-T-

verteiler zum Anschluss an Systemkabel, Anschlusschlauch mit absperbarer Wassermengenregulierung und Sieb. Aktivierte Hygienespülung 24 Stunden nach letzter Betätigung. Mit Möglichkeit der Parametrierung, Reinigungsabschaltung und Kommunikation über ECC2 Funktionscontroller, 24 V DC.

Gehäuseabmessung 232 x 1160 x 90 mm (B x H x T)

Duschkopf muss separat bestellt werden.

Technische Daten

zusätzliche Verbindungen

mit Rückflussverhinderer

Zirkulation

A3000 open-kompatibel

Anschluss an Münzkontakgeber

Voreinstellung Hygienespülung

Voreinstellung Fließzeit

mit Filter

einstellbare Fließzeit

Funktionsprinzip

für Handdusche

Hygienespülung

Nennweite

Anschlussgröße

Schließmechanismus

Material Gehäuse

Materialtyp Gehäuse

Material Armatur

maximale Fließzeit

Mindestfließdruck

minimale Fließzeit

Art der Mischung

Gesamttiefe

nein

ja

nein

ja

via Elektronikmodul

24 Stunden nach der letzten Betätigung

30 Sekunden

ja

ja

elektronisch selbstschließend

nein

ja

DN 15

G 1/2 A

Oberteil nicht keramisch

Edelstahl

1.4301 Chromnickelstahl V2A

Messing

6,500 Sekunden

1 bar

1 Sekunden

nein

90 mm



KWC F5E - A3000 open Duschpaneel aus Edelstahl

Modell-Linie: F5E | F5EV2008

Duscharmaturen | Elektronisch gesteuerte Duschen

Gesamthöhe	1,160 mm
Gesamtbreite	232 mm
Parametrierung	Netzwerk
Anschlussspannung	A3000 open 24 VDC
Position des Elektroanschlusses	von hinten
Art der Spannungsversorgung	Transformator
Schutzart IP	IP59K
mit Rosetten/Abdeckplatte	ja
Sicherheitsabschaltung	ja
Brauserohrentleerung	nein
Duschkopf	für separaten Duschkopf
mit Brauseset	nein
Schallschutz	nein
Oberflächenbehandlung Gehäuse	seidenmatt
Oberflächenveredelung Armatur	ohne
Temperaturanschlag	nein
mit Trafo/Netzteil	nein
Art der Montage	Wandmontage
Art der Bedienung	Sensorbetätigung
Typ des Sensors	piezo-elektronischer Sensor
Art der Duscharmatur	Duschpaneel
Volumenstrom bei 3 bar	0.15 l/s
Wasseranschluss	Schlauch (Verschraubung)
Position des Wasseranschlusses	von hinten
mit Seifenschale	nein
Akzentfarbe	Chromoptik (glänzend)
Grundfarbe	Edelstahl

Notwendiges Zubehör



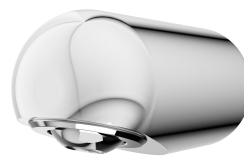
AQUAJET-Slimline Duschkopf für KWC Duschpaneele und -anlagen

2030054255
SHAS0011



AQUAJET-Comfort Duschkopf für KWC Duschpaneele und -anlagen

2030054254
SHAC0011



MÜNCHEN Duschkopf für KWC Duschpaneele und -anlagen

2030054793
SHMU0011



ECC2 Funktionscontroller

2000108123
ZA3OP0011

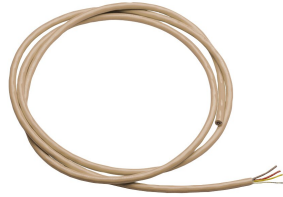
KWC F5E - A3000 open Duschpaneel aus Edelstahl

Modell-Linie: F5E | F5EV2008
Duscharmaturen | Elektronisch gesteuerte Duschen



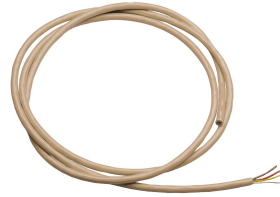
ECC2 Funktionscontroller

2030016282
ZA3OP0022



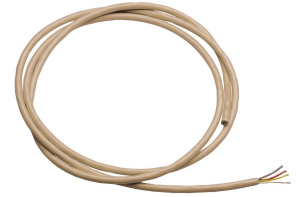
Systemkabel

2000100801
ZAQUA077



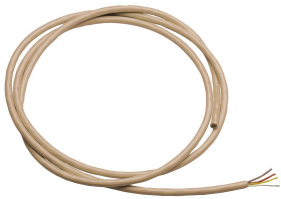
Systemkabel

2000100852
ZAQUA078



Systemkabel

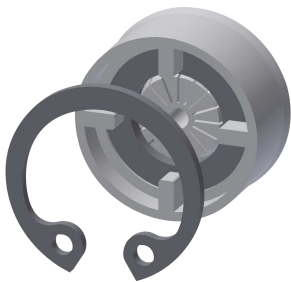
2000104274
ZAQUA012



Systemkabel

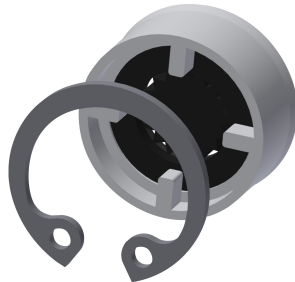
2000104272
ZAQUA011

Optionales Zubehör



Durchflussmengenregler 6 l/min

2030027586
ESHHE0004



Durchflussmengenregler 12 l/min

2000104783
ESHHE0002

Ersatzteile

KWC F5E - A3000 open Duschpaneel aus Edelstahl

Modell-Linie: F5E | F5EV2008
Duscharmaturen | Elektronisch gesteuerte Duschen



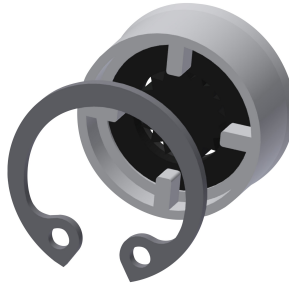
Magnetventil

2000101328
ZAQUA032



Dichtung 24 x 15 x 1,5 mm

2000104654
ASEX9011



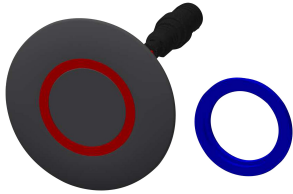
Durchflussmengenregler 9,0 l/min

2000104782
ESHHE001



Wassermengenregulierung

2030055270
ASXX2004



Piezo-Taster

2000104441
EAT300001



Elektro-T-Verteiler

2000100853
ZAQUA075



Edelstahl-Pflegeset inklusive 2
Schleifschwämme

2000109019
ZWSP0024



Edelstahlpflege CHROMOL

2000105091
ZWSP0023



Demontagewerkzeug

2030047203
ACXX9003