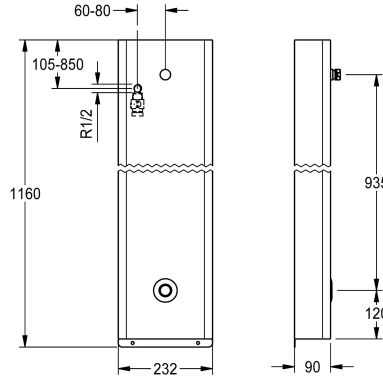


KWC F5E - A3000 open Douchepaneel van chroomnikkelstaal

Modell-Linie: F5E | F5EV2008

Douches | Elektronisch gestuurde douchekranen



KWC-No.

2030070434

NEW

F5E - A3000 open douchepaneel van chroomnikkelstaal voor opbouwmontage met wandinbouwkraan en aansluitstuk voor douchekop. Elektronisch gestuurd, voor aansluiting op voorgemengd warm of koud water vanaf de achterkant. Aansluitleiding voor apart benodigde KWC-douchekop DN 15 met voormonteerde debietregelaar 9,0 l/min. Behuizing van chroomnikkelstaal, uit één stuk gesloten, inclusief veiligheidsschroeven. Met magneetventiel, piëzodruknop met start-/stopfunctie, waterdichte elektronische module, elektrisch T-

verdeelstuk voor aansluiting op de systeemkabel, aansluitslang met vergrendelbare watertoevoerregelaar en zeef. Geactiveerde hygiënische spoeling, 24 uur na laatste activering Met mogelijkheid tot parameterinstelling, uitschakelen van reiniging en communicatie via ECC2-functiecontroller, 24 V DC.

Behuizingafmeting 232 x 1160 x 90 mm (B x H x D)

Douchekop moet apart worden besteld.

Technical Data

Extra aansluitingen
ATT-WS-BACKFLOWPREVENTER
Circulatie
ATT-WS-COMPA30000
Verbinding met betaalde waterafgifte
Standaard instelling hygiënespoeling
Standaard looptijd
met filter
Instelbare looptijd
Werkingsprincipe
ATT-WS-HANDSHOWER
Hygiënespoeling
Diameter nominaal
Inlaat omvang
ATT-WS-LOCKINGMECHANISM
Materiaal behuizing
materiaalcode omhulsel
Materiaal montage
Maximale looptijd
Minimum dynamische druk
Minimale looptijd
Type menging
Totale diepte

Neen
Ja
Neen
Ja
VIA-EM
24 uur na de laatste operatie
30 Seconden
Ja
Ja
Elektronisch zelfsluitend
Neen
Ja
DN 15
G-1-2-A
TOP-NONCERAMIC
Roestvrij staal
1.4301
Messing
6,500 Seconden
1 bar
1 Seconden
Neen
90 mm



KWC F5E - A3000 open Douchepaneel van chroomnikkelstaal

Modell-Linie: F5E | F5EV2008

Douches | Elektronisch gestuurde douchekranen

Totale hoogte	1,160 mm
Totale breedte	232 mm
ATT-WS-PARAMETERIZATION	NETWORK
Voedingsspanning	A3000 open 24 VDC
Spanningsaansluiting	Van achterzijde
ATT-WS-POWTYPE	TRANSFORMER
IP bescherming	59K
ATT-WS-ROSETTES	Ja
Veiligheidsuitschakeling	Ja
Douchepijp spui	Neen
ATT-WS-SHOWERHEAD	SEPARATELY
ATT-WS-SHOWERSET	Neen
Geluidsisolatie	Neen
Oppervlakafwerking behuizing	Zijdeglans
ATT-WS-SURTREATFIT	NONE
ATT-WS-TEMPERATURELIMIT	Neen
ATT-WS-TRANSFORMER	Neen
Type montage	Wandmontage
Type bediening	SENSOR-OPERATION
Type sensor	Piezo-elektronica sensor
Type douche	Douchepaneel
ATT-WS-VOLFLOWRATE3	0.15 l/s
ATT-WS-WATCON	HOSE
Positie van wateraansluiting	Van achterzijde
ATT-WS-WITHSOAPDISH	Neen
Accentkleur	CHROME-GLOSSY
Basiskleur	STAINLESSSTEEL

Vereiste toebehoren



AQUAJET-Slimline Douchekep voor KWC douchepanelen en -systemen

2030054255
SHAS0011



AQUAJET-Comfort Douchekep voor KWC douchepanelen en -systemen

2030054254
SHAC0011



MÜNCHEN Douchekep voor KWC douchepanelen en -systemen

2030054793
SHMU0011



ECC2-functiecontroller

2000108123
ZA3OP0011

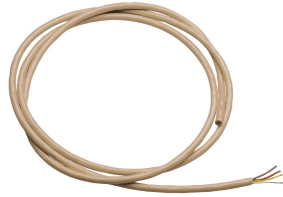
KWC F5E - A3000 open Douchepaneel van chromnikkelstaal

Modell-Linie: F5E | F5EV2008
Douches | Elektronisch gestuurde douchekranen



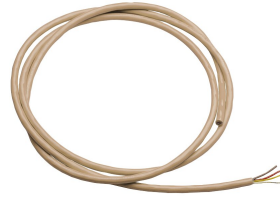
ECC2 function controller

2030016282
ZA3OP0022



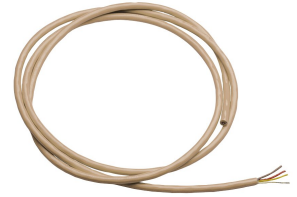
Systeemkabel

2000100801
ZAQUA077



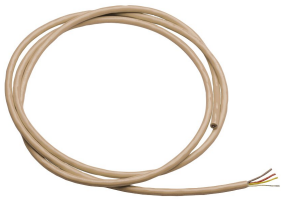
Systeemkabel

2000100852
ZAQUA078



Systeemleiding

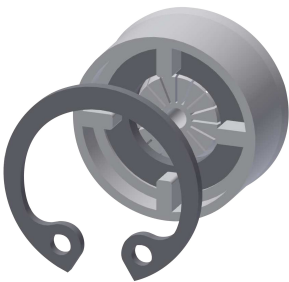
2000104274
ZAQUA012



Systeemkabel

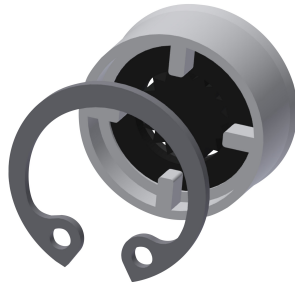
2000104272
ZAQUA011

Optionele toebehoren



Debietregelaar 6 l/min

2030027586
ESHHE0004



Debietregelaar 12 l/min

2000104783
ESHHE0002

Reserve onderdelen

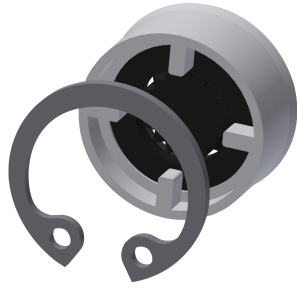
KWC F5E - A3000 open Douchepaneel van chromnikkelstaal

Modell-Linie: F5E | F5EV2008
Douches | Elektronisch gestuurde douchekranen



Magneetventiel

2000101328
ZAQUA032



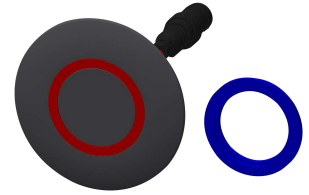
Debietregelaar 9,0 l/min

2000104782
ESHHE001



Debietregelaar

2030055270
ASXX2004



Piezo Switch

2000104441
EAT300001



Elektrische T-verdeler

2000100853
ZAQUA075



Onderhoudsset

2000109019
ZWSPL0024



Reinigingsmiddel CHROMOL

2000105091
ZWSPL0023