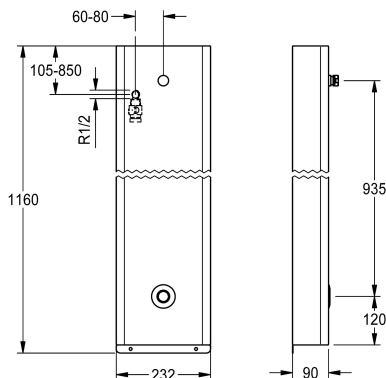


KWC F5E - A3000 open Panel natryskowy ze stali szlachetnej

Modell-Linie: F5E | F5EV2008

Armatura natryskowa | Armatura z samozamykającymi zaworami elektronicznymi



KWC-No.

2030070434

F5E - A3000 open Panel natryskowy ze stali szlachetnej do montażu natynkowego z baterią przelotową i króćcem przyłączeniowym głowicy natryskowej. Sterowany elektronicznie, do podłączenia do wstępnie zmieszanej wody ciepłej lub wody zimnej od tyłu. Króciec przyłączeniowy do wymaganej osobno głowicy natryskowej KWC DN 15 z zamontowanym regulatorem przepływu 9,0 l/min. Jednocześnie obudowa ze stali szlachetnej wraz ze śrubami zabezpieczającymi. Z zaworem elektromagnetycznym, przyciskiem piezoelektrycznym z funkcją start-stop, wodoszczelnym modulem elektronicznym,

rozdzielnym elektrycznym typu T do podłączenia do kabla systemowego, wężyk podłączeniowy z zamkniętym regulatorem przepływu wody i sitkiem. Aktywowane płukanie higieniczne 24 godziny po ostatnim uruchomieniu. Z możliwością parametryzacji, wyłączenia na czas czyszczenia i komunikacji za pośrednictwem sterownika funkcji ECC2, 24 V DC.

Wymiary obudowy 232 x 1160 x 90 mm (szer. x wys. x głęb.)

Głowicę natryskową należy zamówić osobno.

Dane techniczne

Dodatkowe połączenia
z zaworem zwrotnym
Cyrkulacja
A3000 open-kompatybilny
Połączenie z dozownikiem odpłatnego udostępniania wody
Wstępne ustawienia s płukanie higieniczne
Wstępne ustawienie czasu przepływu z filtrem
Czas przepływu możliwy do ustawienia
Zasada funkcjonowania do głowki prysznicowej
Płukanie higieniczne
Średnica nominalna
Średnica dopływu
Mechanizm blokujący
Materiał obudowy
kod materiałowy obudowy
Materiał złączki
Maksymalny czas przepływu
Wymagane ciśnienie robocze
Minimalny czas przepływu
Sposób mieszania

Nie
Tak
Nie
Tak
za pomocą modułu elektronicznego
24 godziny po ostatniej operacji
30 Sekundy
Tak
Tak
ELECTRONIX-C
Nie
Tak
DN 15
G-1-2-A
Góra część bez ceramiki
Stal szlachetna
1.4301
Mosiądz
6,500 Sekundy
1 bar
1 Sekundy
Nie



KWC F5E - A3000 open Panel natryskowy ze stali szlachetnej

Modell-Linie: F5E | F5EV2008

Armatura natryskowa | Armatura z samozamykającymi zaworami elektronicznymi

Łączna głębokość	90 mm
Łączna wysokość	1,160 mm
Łączna szerokość	232 mm
Parametryzacja	NETWORK
Napięcie przyłączeniowe	A3000 open 24 V prądu stałego
Umieszczenie zasilania w energię elektryczną	Od tyłu
Rodzaj zasilania	Transformator
System ochrony IP	59K
z rozetami/pokrywką	Tak
Wyłączenie awaryjne	Tak
Rura spustowa prysznicowa	Nie
Głowica prysznicowa	dla oddzielnej głowicy prysznicowej
z zestawem prysznicowym	Nie
Izolacja akustyczna	Nie
Wykończenie powierzchni obudowy	Matowe
Wykończenie powierzchni montażowej	bez
Ogranicznik temperatury	Nie
z transformatorem/zasilaczem	Nie
Rodzaj montażu	Montaż naścienny
Rodzaj obsługi	Działanie czujnika
Rodzaj czujnika	Czujnik piezo-elektroniczny
Rodzaje natrysków	Panel natryskowy
Przepływ objętościowy przy 3 barach	0,15 l/s
Podłączenie wody	wężyk
Umieszczenie zasilania w wodę	Od tyłu
z mydelniczką	Nie
Akcent kolorystyczny	Chromowany wygląd (błyszczący)
Kolor podstawowy	Wygląd ze stali nierdzewnej

Niezbędne akcesoria



AQUAJET-Slimline Głowica natryskowa do paneli i armatur natryskowych KWC

2030054255
SHAS0011



AQUAJET-Comfort Głowica natryskowa do paneli i armatur natryskowych KWC

2030054254
SHAC0011



MÜNCHEN Głowica natryskowa do paneli i armatur natryskowych KWC

2030054793
SHMU0011



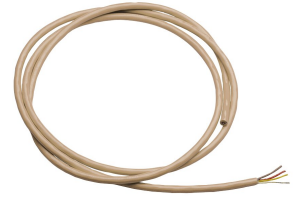
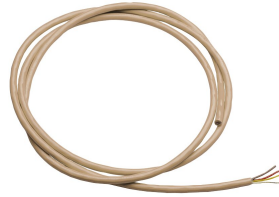
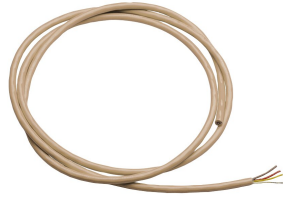
ECC2 Sterownik

2000108123
ZA3OP0011

KWC F5E - A3000 open Panel natryskowy ze stali szlachetnej

Modell-Linie: F5E | F5EV2008

Armatura natryskowa | Armatura z samozamykającymi zaworami elektronicznymi



ECC2 Sterownik

2030016282
ZA3OP0022

Kabel systemowy

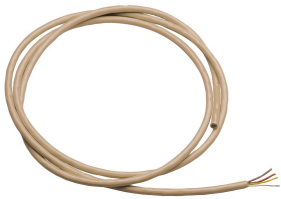
2000100801
ZAQUA077

Kabel systemowy

2000100852
ZAQUA078

Kabel systemowy

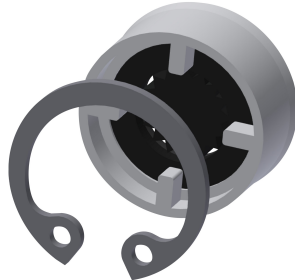
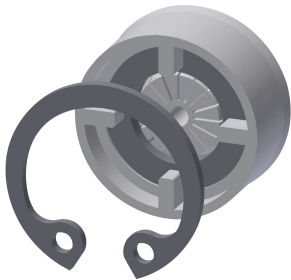
2000104274
ZAQUA012



Kabel systemowy

2000104272
ZAQUA011

Akcesoria opcjonalne



Regulator przepływu 6 l/min

2030027586
ESHHE0004

Regulator przepływu 12,0 l/min

2000104783
ESHHE0002

Części zamienne

KWC F5E - A3000 open Panel natryskowy ze stali szlachetnej

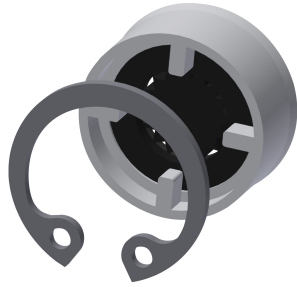
Modell-Linie: F5E | F5EV2008

Armatura natryskowa | Armatura z samozamykającymi zaworami elektronicznymi



Zawór elektromagnetyczny

2000101328
ZAQUA032



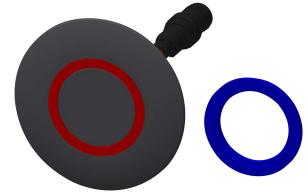
Regulator przepływu 9,0 l/min

2000104782
ESHHE001



Regulator ilości wody

2030055270
ASXX2004



Przycisk piezo

2000104441
EAT300001



Rozdzielacz elektryczny typu T

2000100853
ZAQUA075



Zestaw pielęgnacyjny do stali szlachetnej

2000109019
ZWSPL0024



Środek do czyszczenia i pielęgnacji produktów ze stali szlachetnej CHROMOL

2000105091
ZWSPL0023