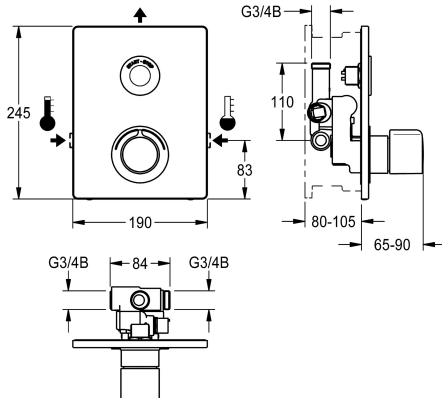


KWC F5E-Therm - A3000 open Elektronická termostatická podomítková baterie

Modell-Linie: F5E | F5ET2040

Sprchové armatury | Elektronicky řízené sprchy



KWC-No.

2030071563

F5E-Therm - A3000 open Termostatická baterie DN 15 jako dokončovací sada k podomítkové montáži do sady pro hrubou stavbu, pro sprchy. S elektronickým řízením, k připojení na teplou a studenou vodu. Funkční blok s integrovanou kartuší s elektromagnetickým ventilem, termostatem a dvěma kartušemi s obtokovým elektromagnetickým ventilem k provádění samostatného proplachování vedení studené vody a termické dezinfekce řízené programem a k oddělenému odebírání vzorků studené nebo teplé vody. Termostat s kovovou rukojetí s nastavitelným teplotním dorazem a pojistkou proti přetočení, s možností ručně prováděné termické dezinfekce. Celokovové

provedení, viditelné díly leštěné chromované. S rámem s profilovým těsněním, krycí deskou z ušlechtilé oceli 190 x 245 mm se skrytým šroubovým upevněním včetně dotykového senzoru s řídicí elektronikou, funkcí start/stop, rozetou, vodotěsným elektronickým modulem a elektronickým T-rozdělovačem pro připojení systémového kabelu, zábranou zpětného toku a sítky. Nastavitelnost hloubky 25 mm. Aktivované hygienické proplachování 24 hodin po poslední aktivaci. Externí řízení, jako nastavení armatury, vypínání kvůli čištění, ukládání statistických údajů a komunikace pomocí funkční řídicí jednotky ECC2, 24 V DC.

Technické údaje

Dodatečná spojení

ATT-WS-BACKFLOWPREVENTER

ATT-WS-BUILTINMODEL

Výpočet průtoku studené vody

Výpočet průtoku teplé vody

Cirkulace

ATT-WS-COMPA30000

Připojení s pláceným zásobníkem vody

ATT-WS-COVERHEIGHT

ATT-WS-COVERWIDTH

Nastavené automatické hygienické proplachování

Nastavená doba průtoku

s filtrem

Nastavitelná doba průtoku

Ovládní

ATT-WS-HANDSHOWER

ATT-WS-HYGIENE-FLUSH

Nominální průměr

Velikost přívodní trubky

ATT-WS-LOCKINGMECHANISM

Materiál pouzdra/krytu

Materiál armatury

Ne

ano

FINISHING

0.15 l/s

0.15 l/s

Ne

ano

jednoduché

245 mm

190 mm

24 hodin po posledním použití

30 Sekundy

ano

ano

electronically self-closing

Ne

ano

DN 15

G 3/4 B

TOP-NONCERAMIC

ušlechtilá ocel

mosaz



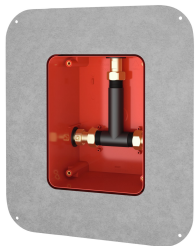
KWC F5E-Therm - A3000 open Elektronická termostatická podomítková baterie

Modell-Linie: F5E | F5ET2040

Sprchové armatury | Elektronicky řízené sprchy

Maximální doba průtoku	255 Sekundy
Minimální tlak průtoku	1 bar
Minimální doba průtoku	1 Sekundy
Typ směšování	s termostatem
ATT-WS-PARAMETERIZATION	NETWORK
Napájení	A3000 open 24 V DC
Umístění elektrické přípojky	nahore
ATT-WS-POWTYPE	TRANSFORMER
ATT-WS-ROSETTES	ano
Bezpečnostní vypnutí	ano
Automaticky vypouštěné sprchové potrubí	Ne
Zvuková izolace	Ne
Povrchová úprava krytu	hedvábně matný
Povrchová úprava armatury	chromovaný
ATT-WS-SURTREATFIT	POLISHED
ATT-WS-TEMPERATURELIMIT	ano
Termická dezinfekce	AUTO
ATT-WS-TRANSFORMER	Ne
Způsob montáže	montáž do zdi s krabicí
Ovládání	senzor
Typ senzoru	optoelektronický senzor
Typ sprchy	armatura do zdi
Objem průtoku při aktivovaném bypassu (při provádění termické dezinfekce)	0.05 l/s
ATT-WS-VOLFLOWRATE3	0.23 l/s
ATT-WS-WATCON	THREAD
Umístění vodovodní přípojky	ze strany
Barevné varianty	CHROME-GLOSSY
Základní barva	STAINLESSSTEEL

Nezbytné příslušenství



R5 Systémový box

2030028990
F5BX2001



Funkční řídicí jednotka ECC2

2000108123
ZA3OP0011



ECC2 function controller

2030016282
ZA3OP0022

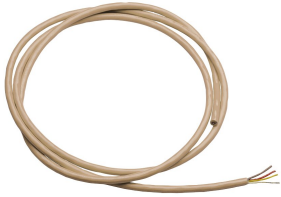


Systémový kabel

2000100801
ZAQUA077

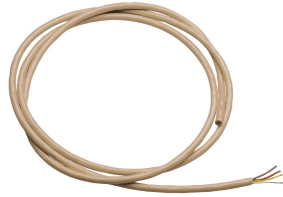
KWC F5E-Therm - A3000 open Elektronická termostatická podomítková baterie

Modell-Linie: F5E | F5ET2040
Sprchové armatury | Elektronicky řízené sprchy



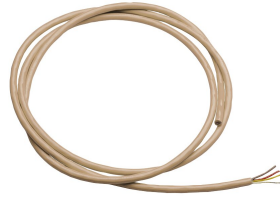
Systémový kabel

2000100852
ZAQUA078



Systémový kabel

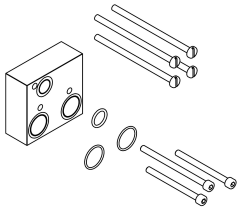
2000104272
ZAQUA011



Systémový kabel

2000104274
ZAQUA012

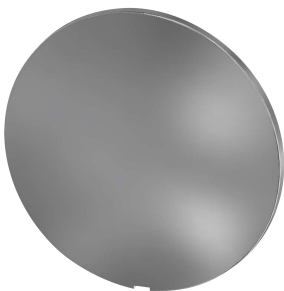
Volitelné příslušenství



Prodlužovací sada

2030067889
ACXT9001

Náhradní díly



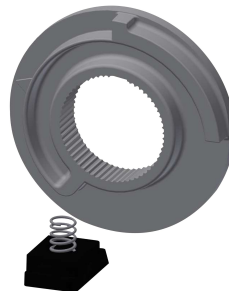
Krycí destičky

2030003258
EAQLT0002



Rukojeť teplotního voliče

2030047082
ASXT9003



Teplotní doraz

2030003296
EAQLT0003



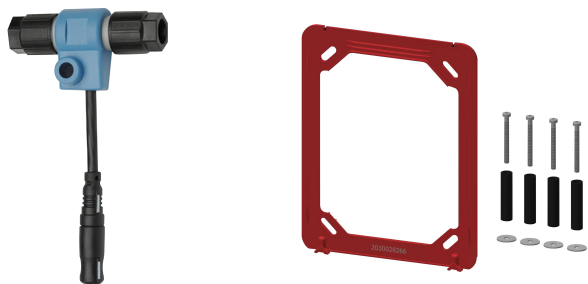
Elektromagnetický ventil v kazetě monostabilní

2030005666
EAQFU0004

KWC F5E-Therm - A3000 open Elektronická termostatická podomítková baterie

Modell-Linie: F5E | F5ET2040

Sprchové armatury | Elektronicky řízené sprchy



Elektronický T-rozdělovač

2000100853
ZAQA075

Nosný rámeček

2030045472
ASXX9004