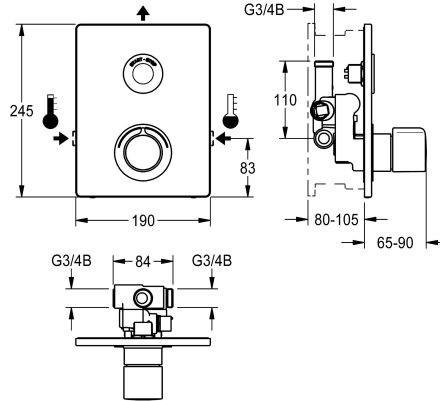


## KWC F5E-Therm - A3000 open Elektronik-Thermost-Einbaubatterie

Modell-Linie: F5E | F5ET2040

Duscharmaturen | Elektronisch gesteuerte Duschen



### KWC-Nr.

**2030071563**

F5E-Therm - A3000 open Thermostatbatterie DN 15 als Fertigbauset zur Wandeinbaumontage im Rohbauset, für Duschanlagen. Elektronisch gesteuert, zum Anschluss an Warm- und Kaltwasser. Funktionsblock mit integrierter Magnetventilkartusche, Thermostat und zwei Bypass-Magnetventilkartuschen zur separaten Spülung der Kaltwasserleitung und Durchführung einer programmgesteuerten thermischen Desinfektion sowie zur getrennten Probenahme von Kalt- oder Warmwasser. Thermostat mit Metallgriff mit einstellbarem und verdrehbarem Temperaturschlag und Möglichkeit zur Durchführung einer manuellen thermischen

Desinfektion. Ganzmetallausführung, sichtbare Teile poliert verchromt. Mit Halterahmen mit Profildichtung, Edelstahlabdeckplatte 190 x 245 mm mit verdeckter Schraubbefestigung inklusive Tast-Sensor mit Steuerelektronik, Start/Stop-Funktion, Rosette, wasserdichtem Elektronikmodul und Elektro-T-Verteiler zum Anschluss an Systemkabel, Rückflussverhinderer und Sieben. Tiefenverstellbarkeit 25 mm. Aktivierte Hygienespülung 24 Stunden nach letzter Betätigung. Externe Steuerung, wie Armatureneinstellung, Reinigungsabschaltung, Speicherung von Statistikdaten und Kommunikation über ECC2 Funktionscontroller, 24 V DC.

### Technische Daten

|                                |  |
|--------------------------------|--|
| zusätzliche Verbindungen       | nein                                   |
| mit Rückflussverhinderer       | ja                                     |
| Ausführung Einbauarmsatur      | F-Set                                  |
| Berechnungsdurchfluss Kaltwass | 0,15 l/s                               |
| Berechnungsdurchfluss Warmwass | 0,15 l/s                               |
| Zirkulation                    | nein                                   |
| A3000 open-kompatibel          | ja                                     |
| Anschluss an Münzkontaktgeber  | Einfach- / Mehrfachmünzkontakt         |
| Höhe der Abdeckplatte          | 245 mm                                 |
| Breite der Abdeckplatte        | 190 mm                                 |
| Voreinstellung Hygienespülung  | 24 Stunden nach der letzten Betätigung |
| Voreinstellung Fließzeit       | 30 Sekunden                            |
| mit Filter                     | ja                                     |
| einstellbare Fließzeit         | ja                                     |
| Funktionsprinzip               | elektronisch selbstschließend          |
| für Handdusche                 | nein                                   |
| Hygienespülung                 | ja                                     |
| Nennweite                      | DN 15                                  |
| Anschlussgröße                 | G 3/4 B                                |
| Schließmechanismus             | Oberteil nicht keramisch               |
| Material Gehäuse               | Edelstahl                              |
| Material Armatur               | Messing                                |



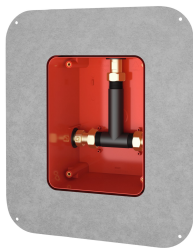
## KWC F5E-Therm - A3000 open Elektronik-Thermost-Einbaubatterie

**Modell-Linie: F5E | F5ET2040**

Duscharmaturen | Elektronisch gesteuerte Duschen

|                                |                               |
|--------------------------------|-------------------------------|
| maximale Fließzeit             | 255 Sekunden                  |
| Mindestfließdruck              | 1 bar                         |
| minimale Fließzeit             | 1 Sekunden                    |
| Art der Mischung               | mit Thermostat                |
| Parametrierung                 | Netzwerk                      |
| Anschlussspannung              | A3000 open 24 V DC            |
| Position des Elektroanschlusse | von oben                      |
| Art der Spannungsversorgung    | Transformator                 |
| mit Rosetten/Abdeckplatte      | ja                            |
| Sicherheitsabschaltung         | ja                            |
| Brauserohrentleerung           | nein                          |
| Schallschutz                   | nein                          |
| Oberflächenbehandlung Gehäuse  | seidenmatt                    |
| Oberflächenbehandlung Armatur  | verchromt                     |
| Oberflächenveredelung Armatur  | poliert                       |
| Temperaturanschlag             | ja                            |
| Thermische Desinfektion        | autom. therm. Desinfektion    |
| mit Trafo/Netzteil             | nein                          |
| Art der Montage                | Wandeinbaumontage mit Kasten  |
| Art der Bedienung              | Sensorbetätigung              |
| Typ des Sensors                | opto-elektronischer Sensor    |
| Art der Duscharmatur           | Wandeinbauarmatur             |
| Volumenstrom Bypass PWH 3 bar  | 0.05 l/s                      |
| Volumenstrom bei 3 bar         | 0.23 l/s                      |
| Wasseranschluss                | Gewindestutzen (Außengewinde) |
| Position des Wasseranschlusses | seitlich                      |
| Akzentfarbe                    | Chromoptik (glänzend)         |
| Grundfarbe                     | Edelstahl                     |

### Notwendiges Zubehör



**R5 Systembox für Einbaubatterien**

**2030028990**  
F5BX2001



**ECC2 Funktionscontroller**

**2000108123**  
ZA3OP0011



**ECC2 Funktionscontroller**

**2030016282**  
ZA3OP0022



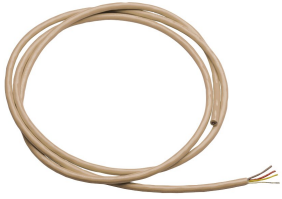
**Systemkabel**

**2000100801**  
ZAQUA077

## KWC F5E-Therm - A3000 open Elektronik-Thermost-Einbaubatterie

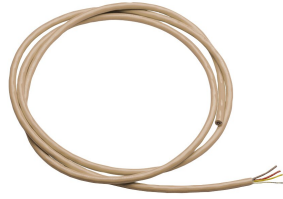
Modell-Linie: F5E | F5ET2040

Duscharmaturen | Elektronisch gesteuerte Duschen



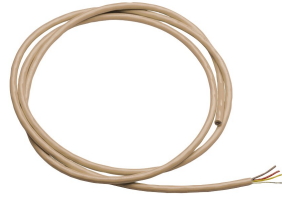
### Systemkabel

**2000100852**  
ZAQUA078



### Systemkabel

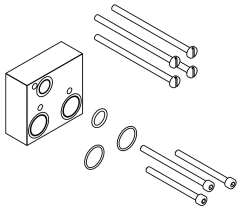
**2000104272**  
ZAQUA011



### Systemkabel

**2000104274**  
ZAQUA012

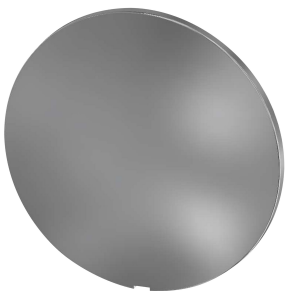
## Optionales Zubehör



### Verlängerungsset

**2030067889**  
ACXT9001

## Ersatzteile



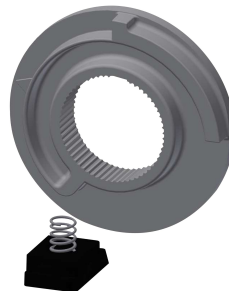
### Abdeckplättchen

**2030003258**  
EAQLT0002



### Temperaturwahlgriff

**2030047082**  
ASXT9003



### Temperaturanschlag

**2030003296**  
EAQLT0003



### Rückflussverhinderer DN 10

**2000104687**  
ASXX9010

## KWC F5E-Therm - A3000 open Elektronik-Thermost-Einbaubatterie

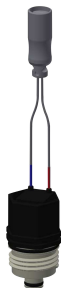
Modell-Linie: F5E | F5ET2040

Duscharmaturen | Elektronisch gesteuerte Duschen



Siebdichtung 16 x 8 x 1,6 mm

**2000104720**  
ASXX1012



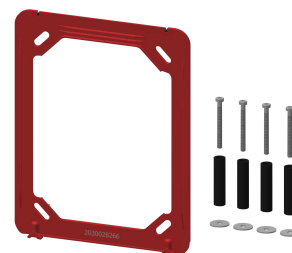
Magnetventilkartusche

**2030005666**  
EAQFU0004



Elektro-T-Verteiler

**2000100853**  
ZAQUA075



Halterahmen

**2030045472**  
ASXX9004