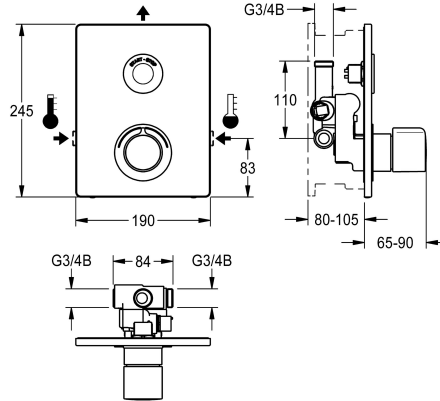


## KWC F5E-Therm - A3000 open Mitigeur encastré thermoélectrique

Modell-Linie: F5E | F5ET2040

Douches | Douches à fermeture électronique



### KWC-No.

**2030071563**

F5E-Therm - A3000 open Mitigeur thermostatique DN 15 - kit de pose finale après montage du kit de base encastré pour les installations de douches. A commande électronique, pour le raccordement sur les arrivées d'eau chaude et d'eau froide. Bloc fonctionnel avec cartouche d'électrovanne intégrée, thermostat et deux cartouches d'électrovanne de dérivation pour le rinçage séparé de la conduite d'eau froide et l'exécution d'une désinfection thermique commandée par programme ainsi que pour le prélèvement séparé d'échantillons d'eau froide ou chaude. Thermostat avec poignée métallique à butée de température réglable et sans torsion, et avec possibilité de désinfection thermique manuelle. Structure entièrement métallique, pièces

visibles en laiton chromé poli. Avec cadre de maintien avec joint profilé, plaque de recouvrement 190 x 245 mm avec fixation à vis invisible, y compris capteur à touche avec électronique de commande, fonction marche/arrêt, rosace, module électronique étanche et répartiteur électrique en T pour le raccordement aux câbles du système, clapets antiretour et filtre. Réglage de la profondeur 25 mm. Rinçage hygiénique activé 24 heures après le dernier actionnement Commande externe, comme le réglage de la vanne, l'arrêt du nettoyage, l'enregistrement de données statistiques et la communication via le contrôleur de fonctions ECC2, 24 V DC.

### Données techniques

Connexions supplémentaires

ATT-WS-BACKFLOWPREVENTER

ATT-WS-BUILTINMODEL

Calcul de débit de l'eau froide

Calcul de débit de l'eau chaude

Circulation

ATT-WS-COMPA30000

Connexion avec distributeur d'eau payante

ATT-WS-COVERHEIGHT

ATT-WS-COVERWIDTH

Réglage d'usine du rinçage d'hygiène

Durée d'écoulement réglée d'usine

avec filtre

Durée d'écoulement réglable

Principe de fonctionnement

ATT-WS-HANDSHOWER

ATT-WS-HYGIENE-FLUSH

Diamètre intérieur

Taille de l'alimentation

ATT-WS-LOCKINGMECHANISM

Matière du boîtier

Non

Oui

FINISHING

0.15 l/s

0.15 l/s

Non

Oui

Un seul compartiment

245 mm

190 mm

24 heures après la dernière activité

30 Secondes

Oui

Oui

Fermeture automatique électronique

Non

Oui

DN 15

G 3/4 B

TOP-NONCERAMIC

Acier inoxydable



## KWC F5E-Therm - A3000 open Mitigeur encastré thermoélectrique

**Modell-Linie: F5E | F5ET2040**

Douches | Douches à fermeture électronique

Matière de l'installation	Laiton
Durée maximale de rinçage	255 Secondes
Pression dynamique minimale	1 Bar
Durée d'écoulement minimum	1 Secondes
Type de mélangeur	Avec thermostatique
ATT-WS-PARAMETERIZATION	NETWORK
Connexion au boîtier d'alimentation	A3000 open 24 VDC
Position de la connexion électrique	Sommet
ATT-WS-POWTYPE	TRANSFORMER
ATT-WS-ROSETTES	Oui
Arrêt de sécurité	Oui
Tuyau de vidage de douche	Non
Isolation sonore	Non
Surface de finition du boîtier	Finition satinée
Finition de surface	Chromé
ATT-WS-SURTREATFIT	POLISHED
ATT-WS-TEMPERATURELIMIT	Oui
Désinfection thermique	Désinfection thermique automatique installée
ATT-WS-TRANSFORMER	Non
Type de montage	Installation encastrée avec boîte
Type d'opération	Fonctionnement du détecteur
Type de capteur	Détecteur opto-électronique
Type de douches	Équipement encastré
Volume débit bypass	0.05 l/s
ATT-WS-VOLFLOWRATE3	0.23 l/s
ATT-WS-WATCON	THREAD
Position de la connexion de l'eau	Ce côté
Couleur d'accent	CHROME-GLOSSY
Couleur de base	Acier inoxydable
teamNumber	0

### Accessoires nécessaires



**Boîte système R5**

**2030028990**  
F5BX2001



**Contrôleur de fonctions ECC2**

**2000108123**  
ZA3OP0011



**Contrôleur de fonction ECC2**

**2030016282**  
ZA3OP0022



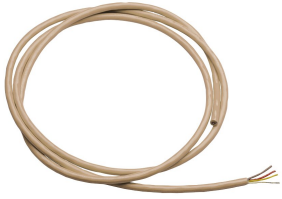
**Câble système**

**2000100801**  
ZAQUA077

## KWC F5E-Therm - A3000 open Mitigeur encastré thermoélectrique

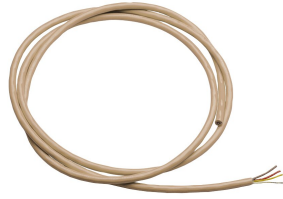
Modell-Linie: F5E | F5ET2040

Douches | Douches à fermeture électronique



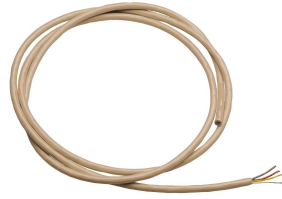
### Câble système

**2000100852**  
ZAQUA078



### Câble système

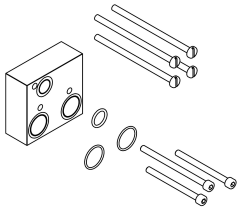
**2000104272**  
ZAQUA011



### Câble système

**2000104274**  
ZAQUA012

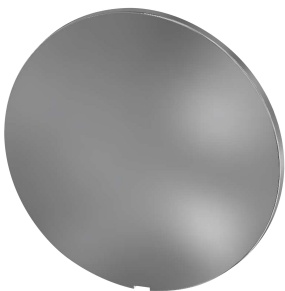
### Accessoires en option



### Kit d'extension

**2030067889**  
ACXT9001

### Pièces de rechange



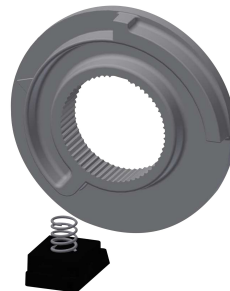
### Plaque de recouvrement

**2030003258**  
EAQLT0002



### Poignée de température

**2030047082**  
ASXT9003



### Arret de température

**2030003296**  
EAQLT0003



### Backflow preventer DN 10

**2000104687**  
ASXX9010

## KWC F5E-Therm - A3000 open Mitigeur encastré thermoélectrique

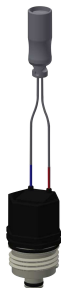
Modell-Linie: F5E | F5ET2040

Douches | Douches à fermeture électronique



**Joint filtres 16 x 8 x 1,6 mm**

**2000104720**  
ASXX1012



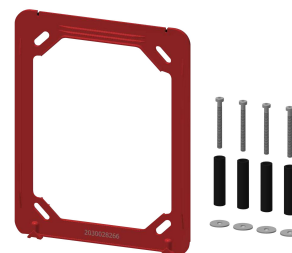
**Cartouche d'électrovanne**

**2030005666**  
EAQFU0004



**Répartiteur électronique en T**

**2000100853**  
ZAQUA075



**Cadre**

**2030045472**  
ASXX9004