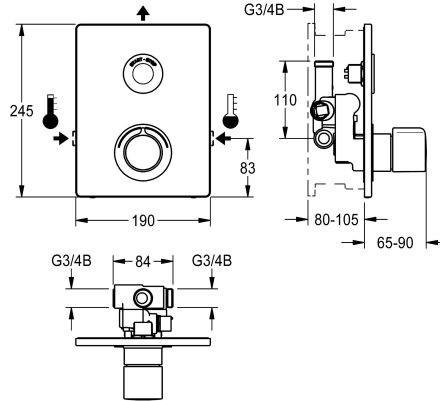


## KWC F5E-Therm – A3000 open Elektronische thermostaatinbouwkraan

Modell-Linie: F5E | F5ET2040

Douches | Elektronisch gestuurde douchekraan



### KWC-No.

**2030071563**

F5E-Therm - A3000 open thermostaatmengkraan DN 15 als afbouwset voor wandinbouw in de ruwbouwset, voor douches. Elektronisch gestuurd, voor aansluiting op warm en koud water. Functieblok met geïntegreerde magneetventielpatroon, thermostaat en twee bypass-magneetventielpatronen voor het afzonderlijk spoelen van de koudwaterleiding en het uitvoeren van een programmagestuurde thermische desinfectie, alsmede voor het afzonderlijk bemonsteren van koud of warm water. Thermostaat met metalen greep met instelbare en tegen doordraaien beveiligde temperatuuraanslag en mogelijkheid voor de uitvoering van een handmatige thermische desinfectie. Volledig uitgevoerd in metaal,

zichtbare delen gepolijst en verchroomd. Met bevestigingsraam met profielafdichting, roestvrijstalen afdekplaat 190 x 245 mm met verborgen schroefbevestiging inclusief tastsensor met besturingselektronica, start/stop-functie, rozet, waterdichte elektronische module en elektronisch T-verdeelstuk voor aansluiting op de systeemkabel, terugslagbegrenzer en zeef. Diepteverstelling 25 mm. Geactiveerde hygiënische spoeling 24 uur na laatste bediening. Externe besturing, zoals armatuurinstelling, uitschakeling van reiniging, opslag van statistische gegevens en communicatie via ECC2-functiecontroller, 24 V DC.

### Technical Data

Extra aansluitingen	Neen
ATT-WS-BACKFLOWPREVENTER	Ja
ATT-WS-BUILTINMODEL	FINISHING
Debiet koud water	0,15 l/s
Debiet warm water	0,15 l/s
Circulatie	Neen
ATT-WS-COMPA30000	Ja
Verbinding met betaalde waterafgifte	Enkele waskom
ATT-WS-COVERHEIGHT	245 mm
ATT-WS-COVERWIDTH	190 mm
Standaard instelling hygiënespoeling	24 uur na de laatste operatie
Standaard looptijd met filter	30 Seconds
Instelbare looptijd	Ja
Werkingsprincipe	Elektronisch zelfsluitend
ATT-WS-HANDSHOWER	Neen
Hygiënespoeling	Ja
Diameter nominaal	DN 15
Inlaat omvang	G 3/4 B
ATT-WS-LOCKINGMECHANISM	TOP-NONCERAMIC
Materiaal behuizing	Roestvrij staal
Materiaal montage	Messing

Neen
Ja
FINISHING
0,15 l/s
0,15 l/s
Neen
Ja
Enkele waskom
245 mm
190 mm
24 uur na de laatste operatie
30 Seconds
Ja
Ja
Elektronisch zelfsluitend
Neen
Ja
DN 15
G 3/4 B
TOP-NONCERAMIC
Roestvrij staal
Messing



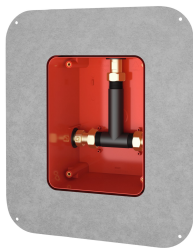
## KWC F5E-Therm – A3000 open Elektronische thermostaatinbouwkraan

**Modell-Linie: F5E | F5ET2040**

Douches | Elektronisch gestuurde douchekranen

Maximale looptijd	255 Seconds
Minimum dynamische druk	1 bar
Minimale looptijd	1 Seconds
Type menging	Met thermostaat
ATT-WS-PARAMETERIZATION	NETWORK
Voedingsspanning	A3000 open 24 V DC
Spanningsaansluiting	Van top
ATT-WS-POWTYPE	TRANSFORMER
ATT-WS-ROSETTES	Ja
Veiligheidsuitschakeling	Ja
Douchepijp spui	Neen
Geluidsisolatie	Neen
Oppervlakafwerking behuizing	Zijdeglans
Oppervlaktebehandeling	Verchromd
ATT-WS-SURTREATFIT	POLISHED
ATT-WS-TEMPERATURELIMIT	Ja
Thermische desinfectie	Automatische thermische desinfectie geïnstalleerd
ATT-WS-TRANSFORMER	Neen
Type montage	Wandinbouw met inbouwdoos
Type bediening	SENSOR-OPERATION
Type sensor	Opto-elektronische sensor
Type douche	Wandinbouw fitting
Debiet bypass	0.05 l/s
ATT-WS-VOLFLOWRATE3	0.23 l/s
ATT-WS-WATCON	THREAD
Positie van wateraansluiting	Van zijkant
Accentkleur	CHROME-GLOSSY
Basiskleur	STAINLESSSTEEL

### Vereiste toebehoren



**R5 Systembox voor inbouwkransen**

**2030028990**  
F5BX2001



**ECC2-functiecontroller**

**2000108123**  
ZA3OP0011



**ECC2 function controller**

**2030016282**  
ZA3OP0022



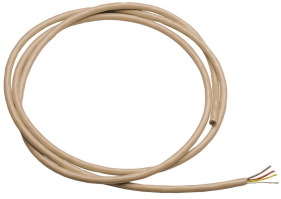
**Systeemkabel**

**2000100801**  
ZAQUA077

## KWC F5E-Therm – A3000 open Elektronische thermostaatinbouwkraan

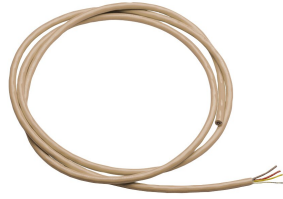
Modell-Linie: F5E | F5ET2040

Douches | Elektronisch gestuurde douchekranen



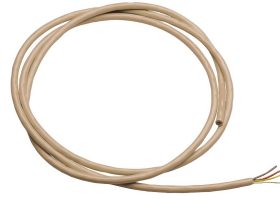
### Systeemkabel

**2000100852**  
ZAQUA078



### Systeemkabel

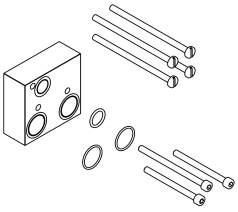
**2000104272**  
ZAQUA011



### Systeemleiding

**2000104274**  
ZAQUA012

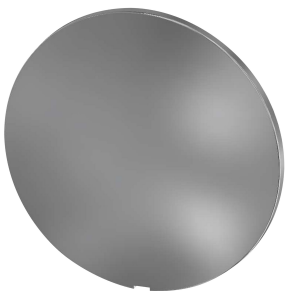
## Optionele toebehoren



### Set met verlengstukken

**2030067889**  
ACXT9001

## Reserve onderdelen



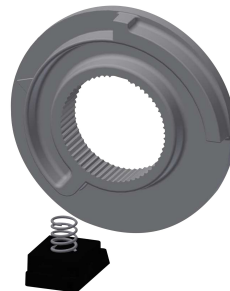
### Afdekplaatje

**2030003258**  
EAQLT0002



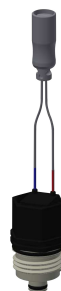
### Temperatuurhendel

**2030047082**  
ASXT9003



### Temperatuuraanslag

**2030003296**  
EAQLT0003



### Magneetventielpatroon

**2030005666**  
EAQFU0004



**KWC** F5E-Therm – A3000 open  
Elektronische thermostaatinbouwkraan

**Modell-Linie: F5E | F5ET2040**  
Douches | Elektronisch gestuurde douchekranen



**Elektrische T-verdeler**

---

**2000100853**  
ZAQUA075

---