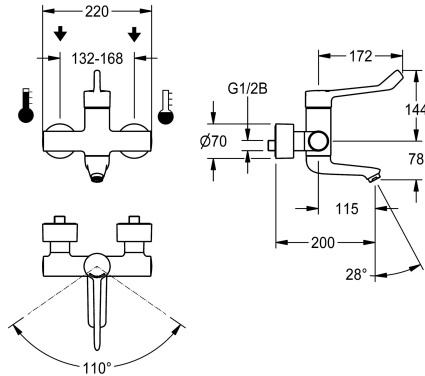


## KWC F4LT-Med

Miscelatore monocomando termostatico a parete

**Modell-Linie: F4 | F4LT1024**

Rubinetterie per bagni | Rubinetterie monocomando



### KWC-No.

**2030072407**

F4LT-Med Miscelatore monocomando termostatico a bordo lavabo DN 15, per installazione a parete con bocca orientabile e bloccabile, per bagni in strutture sanitarie-assistenziali, lunghezza della leva di 172 mm. Cartuccia del miscelatore a comando termostatico con elemento a espansione e con protezione attiva contro le ustioni, a prova di riflusso nonché blocco temperatura antitorsione regolabile, tecnologia a dischi ceramici e regolatore del flusso da 9,0 l/min. Senza valvola antiritorno per igiene dell'acqua potabile ottimizzata. Cappuccio leva ergonomico di forma chiusa per azionamento della leva senza contatto con le mani. Da collegare all'acqua calda e fredda. Forma del rubinetto

ottimizzata per la pulizia, alloggiamento Safe-Touch a prova di scottature, costruzione interamente metallica, in ottone cromato. Collettori lisci, di volume ridotto, scollegati dal corpo del rubinetto, in ottone a basso contenuto di piombo ( $\leq 0,2\%$ ) e senza rivestimento in nichel. Con componenti termici isolanti per la riduzione della trasmissione di calore dal corpo del rubinetto alla tubazione dell'acqua fredda. Bocca di erogazione ad autosvuotamento con regolatore del getto laminare. Con giunti regolabili e bloccabili, dotati di filtri, completamente a scomparsa grazie alle rosette da avvitare regolabili in profondità. Sporgenza 200 mm.

NEW

### Dati tecnici

ATT-WS-COMPA30000

De-pressurizzato

Principio di funzionamento

Diametro mandata

Dimensione mandata

Materiale connessioni

Pressione portata minima

Tipologia della miscelazione

Larghezza complessiva

ATT-WS-POPUPWASTESET

ATT-WS-SPOUT

Proiezione bocca

Finitura della superficie esterna

Finitura della superficie

ATT-WS-SURTREATFIT

ATT-WS-TEMPERATURELIMIT

Tipo di montaggio

Funzionamento

Tipologia sapone

ATT-WS-VOLFLOWRATE3

ATT-WS-WATCON

Colore accento

No

No

Manuale

DN 15

G 1/2 B

Ottone

1 bar

Con termostato

220 mm

No

ROTATING-BOT

115 mm

Cromato

Cromato

POLISHED

Si

Installazione a parete

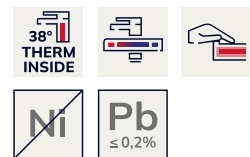
Comando manuale

Beverino

0.15 l/s

SUNION

NONE



## KWC F4LT-Med

Miscelatore monocomando termostatico a parete

**Modell-Linie: F4 | F4LT1024**

Rubinerie per bagni | Rubinerie monocomando

Colore di base

CHROME-GLOSSY

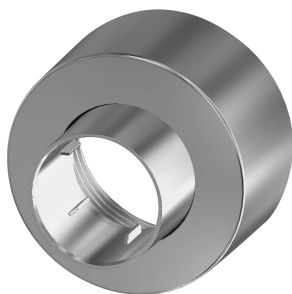
### Accessori opzionali



#### Alloggiamento aeratore

**2000104778**  
ZTAPS0005

### Pezzi di ricambio



#### Rosetta filettata

**2030046777**  
ASXX9003