

KWC-No.

2030072407

F4LT-Med termostaticzna, jednouchwytywa ścienna bateria umywalkowa DN 15, do montażu natynkowego, z blokową, obrotową wylewką, do umywalk w obiektach służby zdrowia, długość uchwyty 172 mm. Sterowany termostaticznie kartusz mieszacza z elementem rozprężnym i aktywnym zabezpieczeniem przed poparzeniem, zabezpieczeniem przed przepływem zwrótnym oraz regulowanym ogranicznikiem temperatury zabezpieczonym przed przekreśleniem, tarczami ceramicznymi i regulatorem przepływu 9,0 l/min. Bez zaworu zwrótnego, co zapewnia optymalną higienę wody pitnej. Uchwyt o ergonomicznym kształcie i zamkniętej konstrukcji, co umożliwia użytkowanie armatury bez dotykania dłonią. Możliwość

podłączenia ciepłej i zimnej wody. Kształt armatury zoptymalizowany pod kątem czyszczenia, obudowa Safe Touch zabezpieczająca przed poparzeniem, całość wykonana z metalu, korpus mosiężny polerowany, powłoka chromowana. Oddzielone od obudowy i zredukowane objętościowo gładkie przewody wody, z mosiądzu o niskiej zawartości ołowiu ($\leq 0,2\%$), bez powłoki niklowej. Z termicznymi elementami izolacyjnymi do redukcji przewodzenia ciepła z obudowy armatury na instalację zimnej wody. Samoopróżniająca wylewka z regulatorem natężenia przepływu. Z regulowanymi i zamykanymi złączkami z sitkami, całość zastopowana przykręcanymi rozetami o regulowanej głębokości. Wysięg 200 mm.

Dane techniczne

ATT-WS-COMPA30000

Bezciśnieniowy

Zasada funkcjonowania

Średnica nominalna

Średnica dopływu

Materiał złączki

Wymagane ciśnienie robocze

Sposób mieszania

Łączna szerokość

ATT-WS-POPUWASTESET

ATT-WS-SPOUT

Długość wylewki

Wykończenie powierzchni obudowy

Wykończenie powierzchni

ATT-WS-SURTREATFIT

ATT-WS-TEMPERATURELIMIT

Rodzaj montażu

Rodzaj obsługi

Rodzaje baterii

ATT-WS-VOLFLOWRATE3

ATT-WS-WATCON

Nie

Nie

Instrukcja

DN 15

G 1/2 B

Mosiądz

1 bar

Z termostatem

220 mm

Nie

ROTATING-BOT

115 mm

Chromowany

Chromowany

POLISHED

Tak

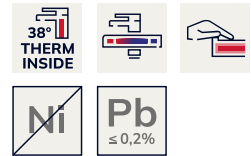
Montaż naścienny

Obsługa ręczna

Zawór ścienny

0.15 l/s

SUNION



KWC

F4LT-Med termostaticzna, jednouchwytywa ścienna bateria umywalkowa

Modell-Linie: F4 | F4LT1024

Armatura umywalkowa | Armatura jednouchwytywa

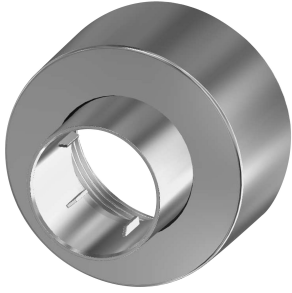
Akcent kolorystyczny

NONE

Kolor podstawowy

CHROME-GLOSSY

Części zamienne



Rozeta wkręcana

2030046777

ASXX9003