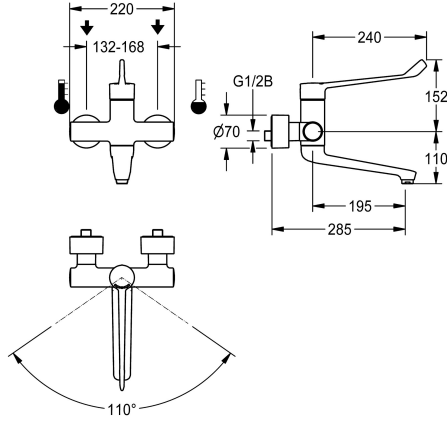


## KWC F4LT-Med

Grifo mural monomando con termostato

Modell-Linie: F4 | F4LT1025

Griferías de lavabo | Grifo para lavabo



### KWC-No.

2030072408

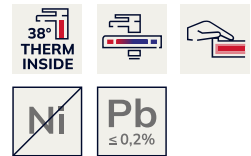
F4LT-Med Mezclador monomando con termostato como grifo mural DN 15, para instalación en superficie con salida orientable y bloqueable, para instalaciones de lavado en quirófanos y salas limpias en centros sanitarios, longitud del mando 251 mm. Cartucho mezclador con control termostático, con elemento de expansión y protección activa contra quemaduras, seguridad integrada contra el reflujo, tope de temperatura con protección antigiro, tecnología de discos de cerámica y regulador de caudal de 9,0 l/min. Sin válvula de retención para una higiene óptima del agua potable. Cubierta de palanca ergonómica, con forma cerrada para accionar el mando sin contacto con la mano. Para la conexión al agua caliente y fría.

Forma de grifo optimizada para la limpieza, carcasa Safe-Touch con protección antiquemaduras, versión totalmente metálica, latón cromado y pulido. Guías de agua lisas y de volumen reducido, fabricadas en latón con bajo contenido de plomo (contenido de plomo  $\leq 0,2\%$ ) y sin recubrimiento de níquel, desacopladas de la carcasa de grifería. Con componentes de aislamiento térmico para reducir la transferencia de calor de la carcasa de grifería a la tubería de agua fría. Salida autodrenante con regulador de chorro laminar. Con conexiones ajustables y bloqueables con filtros, completamente ocultos gracias a rosetas atornillables con ajuste de profundidad. Longitud de 285 mm.

### Datos técnicos

Sin presión
Mecanismo de activación
Diámetro de entrada
Diámetro de entrada
ATT-WS-LOCKINGMECHANISM
Material
Presión de caudal mínimo
Mezcla
Anchura total
ATT-WS-POPUPWASTESET
ATT-WS-SPOUT
Vaciado del desagüe
Acabado de superficie de cubierta
Tratamiento de la superficie
ATT-WS-SURTREATFIT
ATT-WS-TEMPERATURELIMIT
Tipo de montaje
Tipo de operación
Tipo de grifo
ATT-WS-VOLFLOWRATE3
ATT-WS-WATCON
Color acento

No
manual
DN 15
G 1/2 B
TOP-CERAMIC
Latón
1 bar
Con termostato
220 mm
No
ROTATING-BOT
200 mm
Cromado
Cromado
POLISHED
Si
Montaje a pared
Accionamiento manual
Grifo mural
0.15 l/s
SUNION
NONE



## KWC F4LT-Med

Grifo mural monomando con termostato

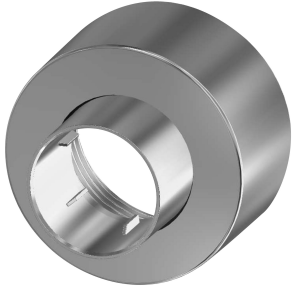
**Modell-Linie: F4 | F4LT1025**

Griferías de lavabo | Grifo para lavabo

Color primario

CHROME-GLOSSY

### Piezas de recambio



#### Roseta enroscable

**2030046777**  
ASXX9003