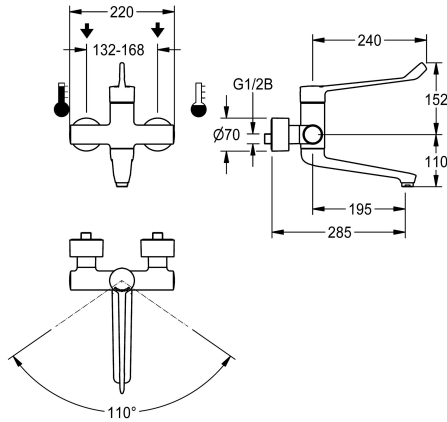


## KWC F4LT-Med Thermostaat-ééngreepsmengkraan

Modell-Linie: F4 | F4LT1025  
Kranen | Eengreepkranen



### KWC-No.

**2030072408**

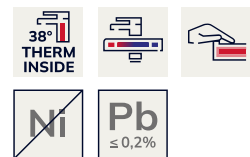
F4LT-Med thermostatische eengreepsmengkraan als wandkraan DN 15, voor wandmontage met vergrendelbare zwenkuitloop, voor wasinstallaties in operatiekamers en onreine werkrumten in de zorg, armhendellengte 251 mm. Thermostatisch geregeld mengpatroon met expansie-element en actieve bescherming tegen verbranding, intrinsiek veilig tegen terugstromen en instelbare, tegen doordraaien beveiligde temperatuuraanslag, keramische schijftechniek en debietregelaar 9,0 l/min. Zonder terugslagbegrenzer voor optimale drinkwaterhygiëne. Hendeldop ergonomisch ontworpen in een gesloten ontwerp voor handcontactvrije bediening van de armhendel. Voor de aansluiting

op koud en warm water. Voor reiniging geoptimaliseerde armatuurvorm, verbrandingsveilige Safe-Touch-behuizing, volledig uitgevoerd in metaal, gepolijst en verchromd messing. Gladde watergeleiders van loodarm messing (loodgehalte  $\leq 0,2\%$ ), met gereduceerd volume en zonder nikkelcoating, losgekoppeld van de kraanbehuizing. Met thermische isolatiecomponenten om de warmteoverdracht van de kraanbehuizing naar de koudwaterleiding te beperken. Zelflozende afvoer met laminaire straalregelaar. Met verstelbare en afsluitbare aansluitingen met zeven, volledig afgedekt door in diepte verstelbare schroefrozetten. Uitloopsprong 285 mm.

### Technical Data

|                              |
|------------------------------|
| Drukloos                     |
| Werkingsprincipe             |
| Diameter nominaal            |
| Inlaat omvang                |
| ATT-WS-LOCKINGMECHANISM      |
| Materiaal montage            |
| Minimum dynamische druk      |
| Type menging                 |
| Totale breedte               |
| ATT-WS-POPUPWASTESET         |
| ATT-WS-SPOUT                 |
| Lengte uitloop               |
| Oppervlakafwerking behuizing |
| Oppervlaktebehandeling       |
| ATT-WS-SURTREATFIT           |
| ATT-WS-TEMPERATURELIMIT      |
| Type montage                 |
| Type bediening               |
| Type kraan                   |
| ATT-WS-VOLFLOWRATE3          |
| ATT-WS-WATCON                |
| Accentkleur                  |

|                 |
|-----------------|
| Neen            |
| Manueel         |
| DN 15           |
| G 1/2 B         |
| TOP-CERAMIC     |
| Messing         |
| 1 bar           |
| Met thermostaat |
| 220 mm          |
| Neen            |
| ROTATING-BOT    |
| 200 mm          |
| Verchromd       |
| Verchromd       |
| POLISHED        |
| Ja              |
| Wandmontage     |
| Manuele werking |
| Dienstkraan     |
| 0.15 l/s        |
| SUNION          |
| NONE            |





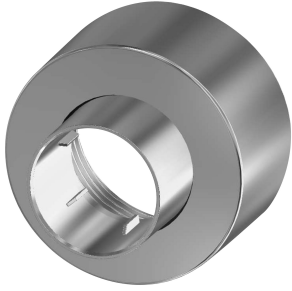
**KWC** F4LT-Med  
Thermostaat-ééngreepsmengkraan

**Modell-Linie: F4 | F4LT1025**  
Kranen | Eéngreepkranen

Basiskleur

CHROME-GLOSSY

**Reserve onderdelen**



**Schroefrozet**

**2030046777**  
ASXX9003