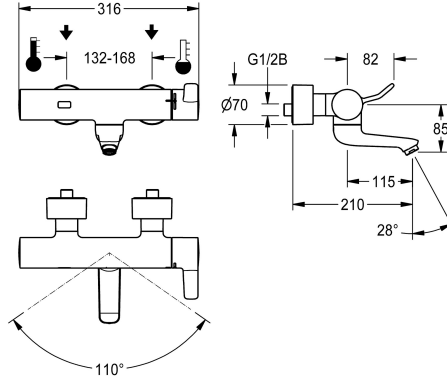


## KWC F4ET-Med

Grifo mural de termostato con sistema electrónico

Modell-Linie: F4 | F4ET1001

Griferías de lavabo | Grifos electrónicos



### KWC-No.

2030072424

F4ET-Med Grifo mural de termostato DN 15, para instalación en superficie con salida orientable y bloqueable, para instalaciones de lavado sanitarias en centros sanitarios y asistenciales. Con control optoelectrónico, activación mediante la reflexión de la mano con posterior cambio automático a la detección del cuerpo. Termostato con mango de metal, incluida palanca para accionamiento con contacto mínimo, así como tope de temperatura con protección antigiro ajustable. Con la posibilidad de realizar una desinfección térmica manual. Para la conexión al agua caliente y fría. Electrónica de control, cartucho higiénico de válvula electromagnética sin estancamiento, regulador de caudal de 9,0 l/min, batería de litio de 6 V (CR-P2) y sensor en carcasa Safe-Touch con protección antiquemaduras, latón cromado y pulido. Guías de agua lisas y de

volumen reducido, fabricadas en latón con bajo contenido de plomo (contenido de plomo  $\leq 0,2\%$ ) y sin recubrimiento de níquel, desacopladas de la carcasa de grifería. Con componentes de aislamiento térmico para reducir la transferencia de calor de la carcasa de grifería a la tubería de agua fría. Salida autodrenante con regulador de chorro laminar. Con conexiones ajustables y bloqueables con válvulas de retención y filtros, completamente ocultos gracias a rosetas atomillables con ajuste de profundidad. Longitud de 210 mm. Descarga higiénica activa 24 horas tras la última activación, desconexión de seguridad en caso de reflexión constante y almacenamiento de datos estadísticos. Con opción de parametrización y comunicación mediante el mando a distancia bidireccional opcional.

### Datos técnicos

ATT-WS-BACKFLOWPREVENTER

Si

ATT-WS-COMPA30000

No

Programación de descarga

24 horas después de la última operación

Sin presión

No

con filtro

Si

Tiempo de flujo ajustable

Si

Mecanismo de activación

ELECTRONIX-C

ATT-WS-HYGIENE-FLUSH

Si

Diámetro de entrada

DN 15

Diámetro de entrada

G 1/2 B

ATT-WS-LOCKINGMECHANISM

TOP-NONCERAMIC

Material

Latón

Tiempo de descarga máximo

255 Segundos

Presión de caudal mínimo

1 bar

Descarga mínima

1 Segundos

Mezcla

Con termostato

Número de baterías

1

Profundidad

210 mm

Anchura total

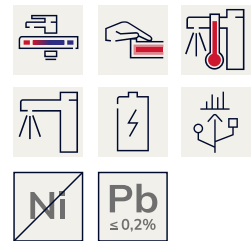
316 mm

ATT-WS-PARAMETERIZATION

REMOTECONTROL

ATT-WS-POPOPWASTESET

No



## KWC F4ET-Med

Grifo mural de termostato con sistema electrónico

**Modell-Linie: F4 | F4ET1001**

Griferías de lavabo | Grifos electrónicos

Conexión de alimentación	BATTERY-6-V
ATT-WS-POWTYPE	BATTERY
Sistema de protección de propiedad	59K
ATT-WS-ROSETTES	Si
Apagado de seguridad	Si
ATT-WS-SPOUT	ROTATING-BOT
Vaciado del desagüe	115 mm
Tratamiento de la superficie	Cromado
ATT-WS-SURTREATFIT	POLISHED
ATT-WS-TEMPERATURELIMIT	Si
Desinfección térmica	Desinfección térmica manual
ATT-WS-TRANSFORMER	No
Tipo de batería	CR-P2
Tipo de montaje	Montaje a pared
Tipo de operación	SENSOR-OPERATION
Tipo de sensor	sensor opto electrónico
Tipo de grifo	Grifo mural
ATT-WS-VOLFLOWRATE3	0.15 l/s
ATT-WS-WATCON	SUNION
Color acento	NONE
Color primario	CHROME-GLOSSY

### Accesorios opcionales



#### Mando a distancia bidireccional

**2030036654**  
ACEX9005



#### Mando a distancia de 2 teclas

**2030036849**  
ACEX9004

### Piezas de recambio

## KWC F4ET-Med

Grifo mural de termostato con sistema electrónico

Modell-Linie: F4 | F4ET1001

Griferías de lavabo | Grifos electrónicos



Compartimento para batería

**3600002063**  
ACEX9023



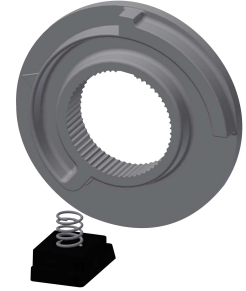
Batería de litio de 6 V

**2000104846**  
EPRTR0008



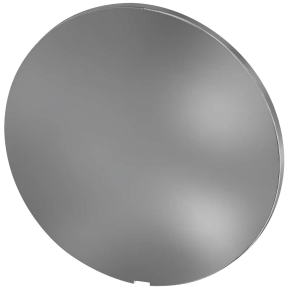
Película de revestimiento

**2030053034**  
ASET2010



Tope de temperatura

**2030003296**  
EAQLT0003



Plaquitas de cubierta

**2030003258**  
EAQLT0002