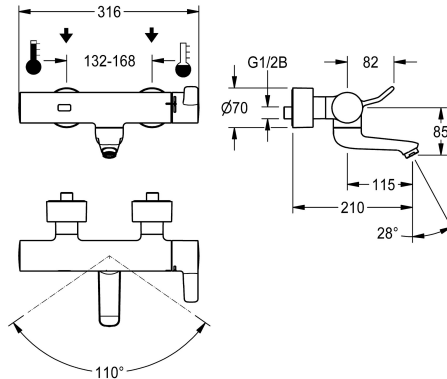


## KWC F4ET-Med

Miscelatore elettronico a parete con termostato

Modell-Linie: F4 | F4ET1001

Rubinetterie per bagni | Rubinetterie elettroniche



### KWC-No.

**2030072424**

F4ET-Med Miscelatore a parete con termostato DN 15, per l'installazione a parete con bocca orientabile e bloccabile, per bagni in strutture sanitarie-assistenziali. A comando optoelettronico, attivazione mediante riflesso della mano con conversione automatica successiva al rilevamento del corpo. Termostato con impugnatura in metallo, leva inclusa per il comando con contatto ridotto e blocco temperatura antitorsione regolabile. Con possibilità di disinfezione termica manuale. Da collegare all'acqua calda e fredda. Elettronica di comando, cartuccia elettrovalvola igienica, regolatore del flusso 9,0 l/min, batteria al litio 6 V (CR-P2) e sensore in alloggiamento safe-touch antiustioni. Ottone cromato lucido. Collettori lisci, di volume ridotto, scollegati dal corpo del rubinetto, in

ottone a basso contenuto di piombo ( $\leq 0,2\%$ ) e senza rivestimento in nichel. Con componenti termici isolanti per la riduzione della trasmissione di calore dal corpo del rubinetto alla tubazione dell'acqua fredda. Bocca di erogazione ad autosvuotamento con regolatore del getto laminare. Con giunti regolabili e bloccabili, dotati di valvole antiritorno e filtri, completamente a scomparsa grazie alle rosette da avvitare regolabili in profondità. Spogenza 210 mm. Flussaggio sanitario attivato per 24 ore dopo l'ultimo azionamento, blocco di sicurezza in caso di riflessione permanente e memorizzazione dei dati statistici. Con possibilità di parametrizzazione e comunicazione tramite telecomando bidirezionale opzionale.

### Dati tecnici

ATT-WS-BACKFLOWPREVENTER

Si

ATT-WS-COMPA30000

No

Disinfezione termica regolata ex fabbrica

24 ore dopo l'ultimo intervento

De-pressurizzato

No

con filtro

Si

Tempo di flussaggio regolabile

Si

Principio di funzionamento

Temporizzato elettronico

ATT-WS-HYGIENE-FLUSH

Si

Diametro mandata

DN 15

Dimensione mandata

G 1/2 B

ATT-WS-LOCKINGMECHANISM

TOP-NONCERAMIC

Materiale connessioni

Ottone

Tempo massimo di flusso

255 Seconds

Pressione portata minima

1 bar

Durata minima erogazione

1 Seconds

Tipologia della miscelazione

Con termostato

Quantità batterie

1

Profondità totale

210 mm

Larghezza complessiva

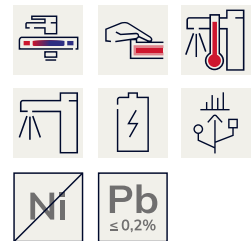
316 mm

ATT-WS-PARAMETERIZATION

REMOTECONTROL

ATT-WS-POPOPWASTESET

No



## KWC F4ET-Med

Miscelatore elettronico a parete con termostato

**Modell-Linie: F4 | F4ET1001**

Rubinerie per bagni | Rubinetterie elettroniche

Connessione dell'alimentazione elettrica	BATTERY-6-V
ATT-WS-POWTYPE	BATTERY
Sistema protettivo IP	59K
ATT-WS-ROSETTES	Si
Interruzione di sicurezza	Si
ATT-WS-SPOUT	ROTATING-BOT
Proiezione bocca	115 mm
Finitura della superficie	Cromato
ATT-WS-SURTREATFIT	POLISHED
ATT-WS-TEMPERATURELIMIT	Si
Disinfezione termica	Disinfezione termica manuale
ATT-WS-TRANSFORMER	No
Tipo batterie	CR-P2
Tipo di montaggio	Installazione a parete
Funzionamento	Funzionamento a sensore
Tipologia del sensore	Sensore opto-elettronico
Tipologia sapone	Beverino
ATT-WS-VOLFLOWRATE3	0.15 l/s
ATT-WS-WATCON	SUNION
Colore accento	NONE
Colore di base	CHROME-GLOSSY
teamNumber	0

### Accessori opzionali



#### Telecomando bidirezionale

**2030036654**  
ACEX9005



#### Telecomando con 2 funzioni

**2030036849**  
ACEX9004

### Pezzi di ricambio

## KWC F4ET-Med

Miscelatore elettronico a parete con termostato

Modell-Linie: F4 | F4ET1001

Rubinerie per bagni | Rubinetterie elettroniche



**Alloggiamento batteria**

**3600002063**  
ACEX9023



**Batteria al litio da 6 V**

**2000104846**  
EPRTR0008



**Lamina**

**2030053034**  
ASET2010



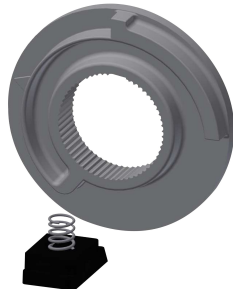
**Strainer seal 24 x 17 x 2.5 mm**

**2000104706**  
ASXX9011



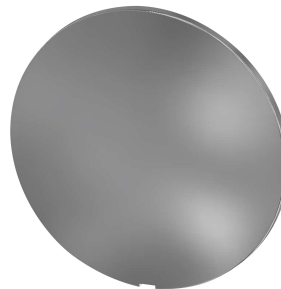
**Backflow preventer DN 10**

**2000104687**  
ASXX9010



**Arresto temperatura per leva**

**2030003296**  
EAQLT0003



**Piastra di copertura**

**2030003258**  
EAQLT0002



**Disassembly tool**

**2030047203**  
ACXX9003