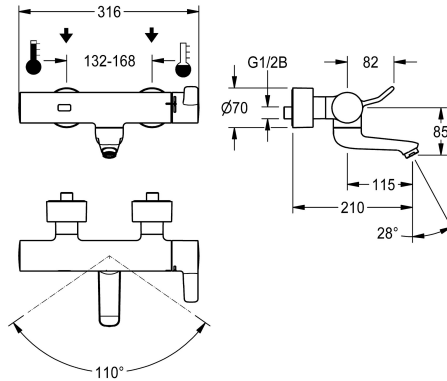


## KWC F4ET-Med Elektronische thermostaat-wandkraan

Modell-Linie: F4 | F4ET1001  
Kranen | Elektronische kranen



### KWC-No.

2030072424

F4ET-Med thermostaat-wandkraan DN 15, voor wandmontage met vergrendelbare zwenkuitloop, voor wasinstallaties in operatiekamers en onreine werkrumten in de zorg. Opto-elektronisch gestuurd, activering via handreflectie met aansluitende automatische omschakeling naar lichaamsherkenning. Thermostaat met metalen handgreep inclusief hendel voor aanrakingsarme bediening en instelbare, tegen doordraaien beveiligde temperatuuraanslag. Met mogelijkheid voor handmatige thermische desinfectie. Voor de aansluiting op koud en warm water. Besturingselektronica, stagnatievrij hygiënisch magneetventielpatroon, debietregelaar 9,0 l/min, 6 V lithiumbatterij (CR-P2) en sensor in de brandveilige Safe-Touch-behuizing,

gepolijst en verchroomd messing. Gladde watergeleiders van loodarm messing (loodgehalte  $\leq 0,2\%$ ), met gereduceerd volume en zonder nikkelcoating, losgekoppeld van de kraanbehuizing. Met thermische isolatiecomponenten om de warmteoverdracht van de kraanbehuizing naar de koudwaterleiding te beperken. Zelflozende afvoer met laminaire straalregelaar. Met verstelbare en afsluitbare aansluitingen met terugslagbegrenzer en zeven, volledig afgedekt door in diepte verstelbare schroefrozetten. Uitloopsprong 210 mm. Geactiveerde hygiënische spoeling 24 uur na laatste bediening, veiligheidsuitschakeling bij continue reflectie en opslag van statistische gegevens. Met mogelijkheid voor parametring en communicatie via optionele bidirectionele afstandsbediening.

### Technical Data

ATT-WS-BACKFLOWPREVENTER

ATT-WS-COMPA30000

Standaard instelling hygiënespoeling

Drukloos

met filter

Instelbare looptijd

Werkingsprincipe

Hygiënespoeling

Diameter nominaal

Inlaat omvang

ATT-WS-LOCKINGMECHANISM

Materiaal montage

Maximale looptijd

Minimum dynamische druk

Minimale looptijd

Type menging

Aantal batterijen

Totale diepte

Totale breedte

ATT-WS-PARAMETERIZATION

ATT-WS-POPUPWASTESET

Ja

Neen

24 uur na de laatste operatie

Neen

Ja

Ja

Elektronisch zelfsluitend

Ja

DN 15

G 1/2 B

TOP-NONCERAMIC

Messing

255 Seconds

1 bar

1 Seconds

Met thermostaat

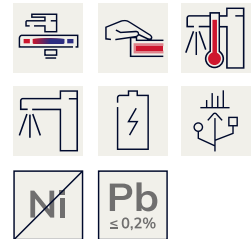
1

210 mm

316 mm

REMOTECONTROL

Neen

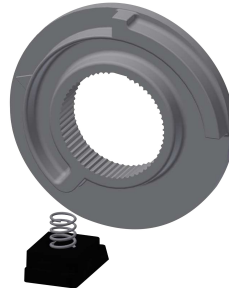


## KWC F4ET-Med Elektronische thermostaat-wandkraan

Modell-Linie: F4 | F4ET1001  
Kranen | Elektronische kranen

Voedingsspanning	BATTERY-6-V
ATT-WS-POWTYPE	BATTERY
IP bescherming	59K
ATT-WS-ROSETTES	Ja
Veiligheidsuitschakeling	Ja
ATT-WS-SPOUT	ROTATING-BOT
Lengte uitloop	115 mm
Oppervlaktebehandeling	Verchroomd
ATT-WS-SURTREATFIT	POLISHED
ATT-WS-TEMPERATURELIMIT	Ja
Thermische desinfectie	Manuele thermische desinfectie
ATT-WS-TRANSFORMER	Neen
Type batterij	CR-P2
Type montage	Wandmontage
Type bediening	SENSOR-OPERATION
Type sensor	Opto-elektronische sensor
Type kraan	Dienstkraan
ATT-WS-VOLFLOWRATE3	0.15 l/s
ATT-WS-WATCON	SUNION
Accentkleur	NONE
Basiskleur	CHROME-GLOSSY

### Reserve onderdelen



#### Batterijvak

**3600002063**  
ACEX9023

#### Folie

**2030053034**  
ASET2010

#### Temperatuuraanslag

**2030003296**  
EAQLT0003

#### Afdekkplaatje

**2030003258**  
EAQLT0002