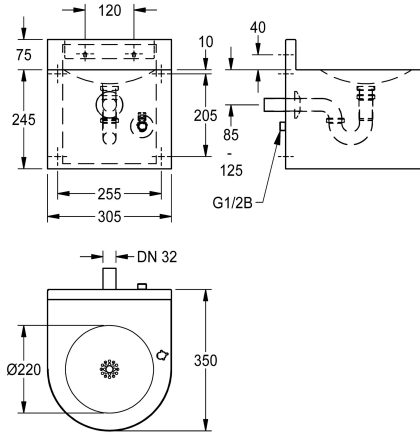


## KWC ANIMA Wandtrinkbrunnen

Modell-Linie: ANIMA | ANMX33L  
Trinkbrunnen | Trinkbrunnen



### KWC-Nr.

**213.0649.011**

ANIMA Wandtrinkbrunnen, Chromnickelstahl, Oberfläche seidenmatt, Materialstärke 1,2 mm, nahtlos eingeformte runde Mulde ohne Überlauf, mit Armaturenbohrung, geschlossene Bauform mit verschraubter Revisionsabdeckung und umlaufender Schürze, Sieb Ablaufventil G 1 1/4 B mit Siphon DN 32, inklusive Befestigungsmaterial.

Abmessungen 305 x 320 x 350 mm (B x H x T)  
Muldenmaße 220 x 33 mm (D x H)

Trinkbrunnenarmatur oder Flaschenfüllarmatur muss separat bestellt werden.

### Technische Daten

Flaschenfüller
Becken: Höhe
Becken: Tiefe
Becken: Breite
Trinkwasserspender
Glasfüller
Material
Materialtyp
Materialstärke
Abgangsgröße
Gesamttiefe
Gesamthöhe
Gesamtbreite
Oberflächenbehandlung
Art der Montage
Position Ablauf
Ablaufgarnitur inklusive

optional
33 mm
220 mm
220 mm
optional
optional
Edelstahl
1.4301 Chromnickelstahl V2A
1.2 mm
DN 32
350 mm
320 mm
305 mm
seidenmatt
Wandmontage
mittig
ja

### Notwendiges Zubehör

## KWC ANIMA Wandtrinkbrunnen

Modell-Linie: ANIMA | ANMX33L  
Trinkbrunnen | Trinkbrunnen



**ANIMA Trinkbrunnenarmatur**

**213.0654.085**  
ANMX-BU



**Selbstschluss-Trinkbrunnenarmatur**

**2000101118**  
AQRM304



**ANIMA Flaschenfüllarmatur**

**213.0654.086**  
ANMX-BT

### Optionales Zubehör



**ANIMA Schürze**

**213.0651.922**  
ANMX-S2

### Ersatzteile



**Edelstahl-Pflegeset inklusive 2  
Schleifschwämme**

**2000109019**  
ZWSPL0024



**Edelstahlpflege CHROMOL**

**2000105091**  
ZWSPL0023

## KWC ANIMA Wandtrinkbrunnen

Modell-Linie: ANIMA | ANMX33L  
Trinkbrunnen | Trinkbrunnen

### Verbrauchsmaterial



### Edelstahlpflege CHROMOL

---

**2000105091**  
ZWSPL0023

---