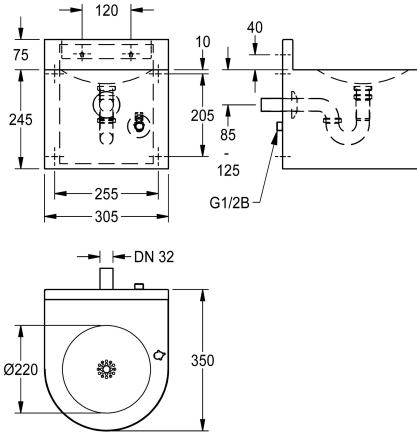


KWC ANIMA Fontanella a parete

Modell-Linie: ANIMA | ANMX33L
Beverini | Beverini



KWC-No.

213.0649.011

Fontanella a parete ANIMA in acciaio al cromo-nichel, superficie satinata, spessore 1,2 mm, vasca monoblocco rotonda senza troppopieno, con foro rubinetteria, forma chiusa con coperchio di ispezione a vite e grembiule su tutti i lati, piletta con filtro G 1 1/4 B completa di sifone DN 32, materiale di fissaggio incluso.

Dimensioni 305 x 320 x 350 mm (L x A x P)
Dimensioni vasca 220 x 33 mm (P x A)

Il rubinetto a fontanella o il rubinetto riempi bottiglia deve essere ordinato separatamente.

Dati tecnici

ATT-WS-BOTTLEFILLER

Altezza vasca

Profondità orizzontale della vasca

Larghezza vasca

Beverino a boccione

Riempitivo del vetro

Materiale

Codice materiale

Spessore del materiale

Dimensione scarico

Profondità totale

Altezza totale

Larghezza complessiva

Finitura della superficie

Tipo di montaggio

Posizione del foro di scarico

gruppo di scarico incluso

In opzione

33 mm

220 mm

220 mm

In opzione

In opzione

Acciaio inox

1.4301

1.2 mm

DN 32

350 mm

320 mm

305 mm

Finitura satinata

Installazione a parete

Centro

Si

Accessori necessari

KWC ANIMA Fontanella a parete

Modell-Linie: ANIMA | ANMX33L
Beverini | Beverini



ANIMA Rubinetto per beverino

213.0654.085
ANMX-BU



Rubinetto per beverino

2000101118
AQRM304



ANIMA Rubinetto riempi bottiglie

213.0654.086
ANMX-BT

Pezzi di ricambio



**Kit per la manutenzione dell'acciaio
inox**

2000109019
ZWSPL0024



CHROMOL

2000105091
ZWSPL0023

Materiale di consumo



ANIMA Rubinetto per beverino

213.0654.085
ANMX-BU



ANIMA Rubinetto riempi bottiglie

213.0654.086
ANMX-BT



Rubinetto per beverino

2000101118
AQRM304



Copri sifone ANIMA

213.0651.922
ANMX-S2

KWC ANIMA Fontanella a parete

Modell-Linie: ANIMA | ANMX33L
Beverini | Beverini



Kit per la manutenzione dell'acciaio inox

2000109019
ZW SPL0024

CHROMOL

2000105091
ZW SPL0023
